

Mit der Erfahrung aus über

1000

Häuser



Von Haus aus gut.



Planung - Neubau - Sanierung

Wir über uns..... Seite 3

Friesenhäuser

F135..... Seite 4

F156..... Seite 5

F164..... Seite 6

F165..... Seite 7

Bungalow

B103..... Seite 8

B113..... Seite 9

B134..... Seite 10

Einfamilienhaus

E96..... Seite 11

E124..... Seite 12

E125..... Seite 13

E139..... Seite 14

E141..... Seite 15

E142..... Seite 16

E156..... Seite 17

E171..... Seite 18

E176..... Seite 19

E211..... Seite 20

Zweifamilienhaus

Z172..... Seite 21

Z266..... Seite 22

Doppelhaus

D119..... Seite 23

D120..... Seite 24

D123..... Seite 25

D129..... Seite 26

Mansardhaus

M135..... Seite 27

Stadtvillen

V167..... Seite 28

V206..... Seite 29

V257..... Seite 30

Pulldachhäuser

P106..... Seite 31

Blower-Door-Test..... Seite 32

Zukunftsfähig Bauen..... Seite 33

somfy..... Seite 34

Ein Blick für´s Detail..... Seite 35

Das MitBauHaus..... Seite 37

Was sagen unsere..... Seite 38
Kunden?

Logo-Bau steht für: Leistungsstärke, Organisation, Genauigkeit und Offenheit

Alle Häuser inkl.

- Bauherrenhaftpflicht
- Bauwesenversicherung
- Rohbau/Feuerversicherung bis zum Einzug

PROVINZIAL

Bei uns sind die Bauherrenhaftpflicht- und die Bauwesenversicherung während der Bauphase gleich mit im Preis inbegriffen. Dazu ist Ihr Bau durch die Feuer- und Rohbauversicherung von der ersten Phase bis zum Einzug optimal vor kostenverursachenden Schäden geschützt.

Als Bauherr brauchen Sie sich bei uns nicht selbst um die Versicherungen kümmern, da diese fest zu unserem RundumSorglos-Paket gehören.

Wir gewähren Bauherren Sicherheit in Höhe von 5% der Auftragssumme für die Dauer der Vertragsdurchführung bis zur Abnahme. Die Sicherheit wird in Form einer selbstschuldnerischen, unwiderruflichen Vertragserfüllungsbürgschaft eines in Deutschland zugelassenen Kreditinstituts oder Kreditversicherers erbracht.

Wir sind ...

- kompetent, zuverlässig, individuell, innovativ und bieten Ihnen Qualität und Sicherheit
- ein mittelständisches Familienunternehmen aus der Elbtalau im Landkreis Lüneburg, mit langjähriger Berufserfahrung rund ums Thema BAUEN und sind im Norden von Deutschland tätig
- aufgeschlossen und neugierig besonders auch neuen Aufgaben gegenüber, finden individuelle Lösungen für unsere Bauherren

Mit uns als Baufirma haben Sie ein zuverlässiges Team mit qualifizierten und engagierten Mitarbeitern an Ihrer Seite. Wir arbeiten über Jahre erfolgreich mit erfahrenen und zuverlässigen Partnern zusammen.

Die Wünsche und Bedürfnisse unserer Kunden liegen uns am Herzen, wir verwirklichen Ihre Träume unter Berücksichtigung modernster Standards, energieeffizienter, förderfähiger und zukunftsfähiger Bauweise, selbstverständlich auch gerne altersgerecht.

Unsere Ziele:

- höchste Kundenzufriedenheit unserer Bauherren, die unser Team gerne und aus Überzeugung weiterempfehlen
- faire Bauherren-Preise - für hohe Qualität und Individualität verbunden mit einer zuverlässigen Bauzeit
- wir wollen hohe "Wohlfühlatmosphäre" in Ihrem neuen oder auch saniertem zu Hause schaffen





Friesenhaus F 135

Wenn der Friesen nicht wär...

...wäre das Meer nicht mehr. Dieses Friesenhaus steht tatsächlich ohne Meer da, aber es muss ja was dran sein am friesischen Design, wenn es sich überall zeigt. Und wirklich, dieser spitze Giebel, die breite Eingangstür, die kleinen, gemütlichen Sprossenfenster, ... alles zusammen wirkt sehr "heimelig". Und viel Raum gibt es auch noch.



Erdgeschoss

69,17m²



Dachgeschoss

65,33m²



Friesenhaus F 156

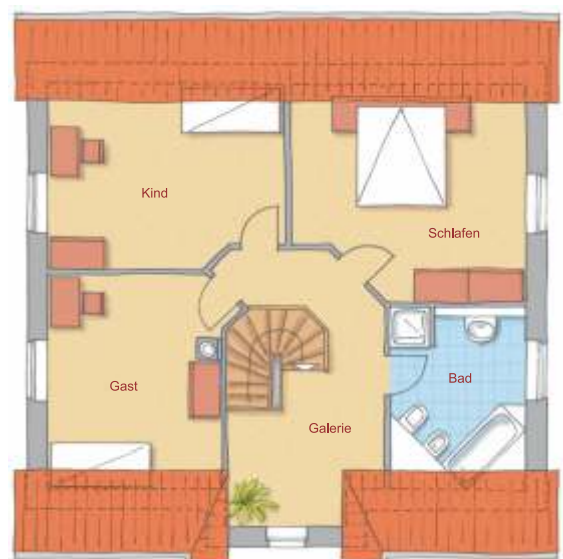
Die elegante Tradition aus dem hohen Norden

Wer das Besondere liebt, liegt hier genau richtig. Dieser "Frieze" wirkt edel und fast zierlich durch die hohen, schmalen Fenster. Der lange, spitze Giebel mit dem runden Fensterbogen unterstreicht dieses noch. Auch im Innenbereich zeigt sich dieses Haus sehr modern. Der Zuschnitt der Zimmer macht die Räume noch interessanter und die Übergänge fließender.



79,07m²

Erdgeschoss



76,83m²

Dachgeschoss



Friesenhaus F 164

Das freundliche Raumwunder

Das Foto zeigt das Friesenhaus F 164 in seiner ganzen Pracht, der breite Giebel, der Erker auf der linken Seite, alles an diesem Haus ist auf Raum und Licht ausgelegt.

Schön ist auch ein Friesenhaus einmal mit einem weißen Stein zu sehen. Kurzum, dieses schöne Haus bringt Behaglichkeit und Wohnqualität in Ihr Leben.





Friesenhaus F 165

Mehr Raum als im Traum

Diesem Haus sieht man seine "inneren Weiten" nun wirklich nicht an. Fast 170 qm Wohnfläche und so ein gemütliches Erscheinungsbild. Sie werden beeindruckt sein von den Möglichkeiten, die sich bei der Gestaltung der Innenräume ergeben.



Erdgeschoss

86,53m²



Dachgeschoss

78,48m²



Bungalow B 103

Der Bungalow mit Perspektive

Dieser Preisknüller wird von Jung und Alt gerne gebaut. Durch die 38° Dachneigung ist das DG noch ausbaufähig. Mit dieser Ausbaureserve von ca. 50 m² Wohnfläche ist Ihre Familienplanung gesichert. Ohne großen Aufwand schaffen Sie sich später den fehlenden Platz für Ihre Kinder.



Erdgeschoss

103,39m²



mögliche Anbaureserven



Bungalow B 113

Einfach schön und praktisch!

Der Bungalow B 113 hat eine große Zielgruppe. Zunächst natürlich alle, die gerne auf einer Ebene ohne Treppen leben, dann junge Paare, kleine Familien mit einem Kind und natürlich die Senioren, die in diesem Haus Ihren Lebensabend genießen wollen. Im Dachbodenbereich entsteht nochmal ordentlich praktischer Stauraum.



Erdgeschoss

112,56m²



Bungalow B 134

Für Jung und Alt

Zwei Kinderzimmer, ein WC, ein Bad sowie einen großzügigen Hauswirtschaftsraum, alles im Erdgeschoss, wer hat das schon. Mit der zusätzlichen Nebeneingangstür können sie direkt aus dem Garten in den Hauswirtschaftsraum, ohne den Wohnbereich zu verschmutzen.



Erdgeschoss

134,12m²



Einfamilienhaus E 96

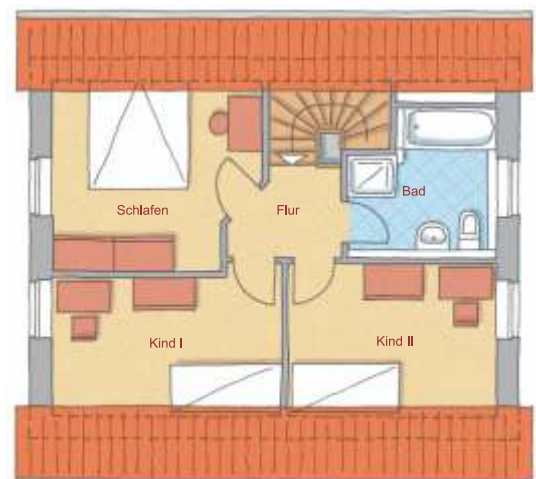
Für eine sichere Zukunft

Wir beginnen unsere Rubrik "Einfamilienhäuser von Logo-Bau" mit dem E 96. Schlicht und kompakt kommt dieses Haus daher. Sie planen für Ihre Familie eine Zukunft in den eigenen vier Wänden? Dann wird Ihnen die sparsame Wirtschaftlichkeit dieses Basismodells sehr entgegenkommen. Dieses Haus geht mit Ihnen durch gute und weniger gute Zeiten.



Erdgeschoss

48,71m²



Dachgeschoss

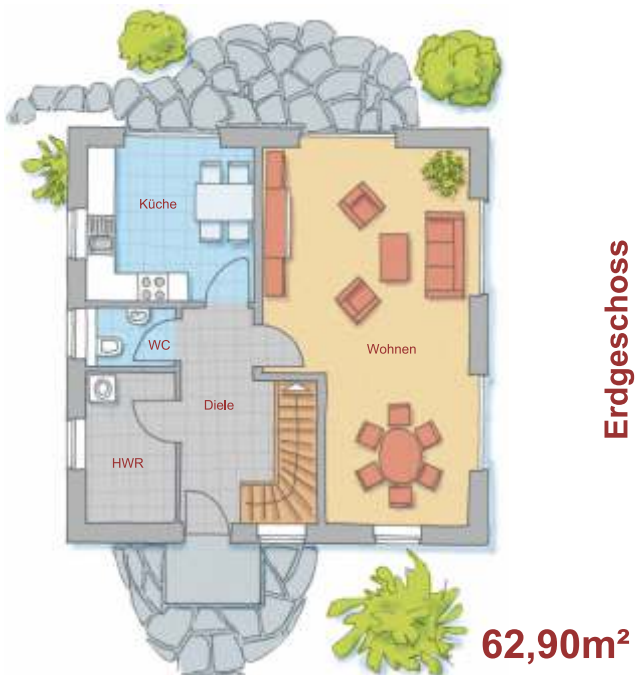
47,20m²



**Einfamilienhaus
E 124**

Mit vielen charmanten Stilelementen

Dieses Einfamilienhaus ist extrem flexibel und sieht dabei auch richtig gut aus! Gestalten Sie mit uns Ihr neues Zuhause für ein geräumiges und gemütliches Familienleben.





Einfamilienhaus E 125

Licht zum Leben !

Die Sonnenseite des Hauses, die leicht herausgesetzte Terrassentür und die zusätzlichen seitlichen Fenster geben Ihrem Wohnraum nicht nur etwas mehr Platz, nein, Sie gewinnen einen wunderschön lichtdurchfluteten Raum und eine bessere Sicht auf den Garten. Das Einfamilienhaus E125 ist richtig schön geräumig! Die Grundrisse können Sie gerne ganz individuell verändern lassen.



Erdgeschoss

63,32m²



Dachgeschoss

61,71m²



**Einfamilien-
haus
E 139**

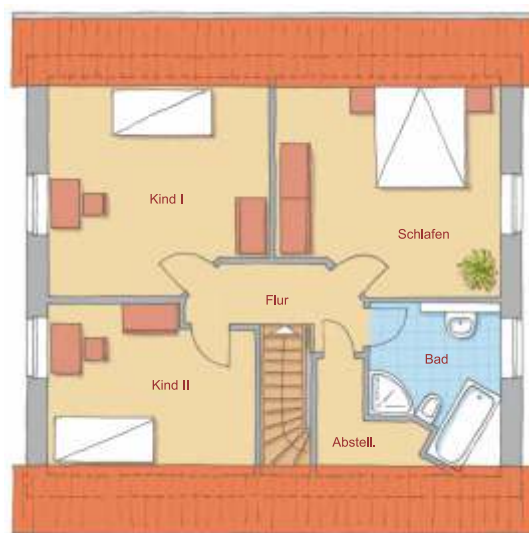
Traditionell und modern zugleich !

Ein Einfamilienhaus wie es „im Buche“ steht. Eine traditionelle, massive Bauweise, optimale Raumnutzung, schlichte Eleganz. Das klassische Design ist auch ein Garant für Wirtschaftlichkeit, optimales Preis-Leistungsverhältnis und geringste Energiekosten. In dieses Haus wird sich Ihre Familie leicht verlieben und die Freude wird lange anhalten, dank der Logo Bau-Qualität !



Erdgeschoss

70,85m²



Dachgeschoss

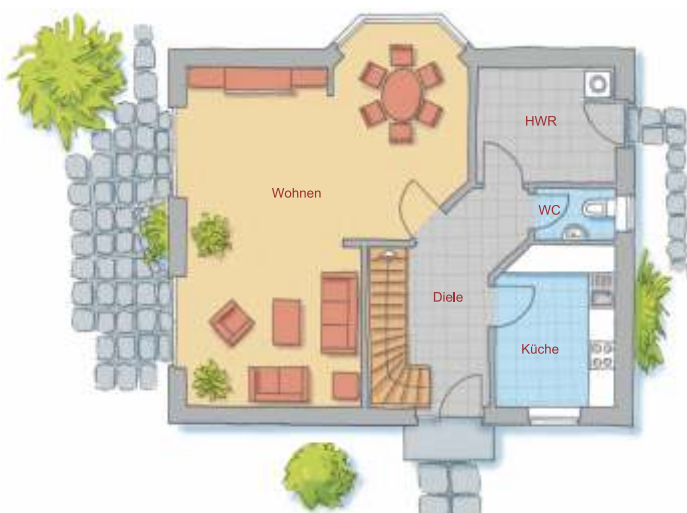
68,21m²



**Einfamilienhaus
E 141**

Altbewährtes für die Zukunft

Das Einfamilienhaus E 141 steht für klassische Eleganz und modernen Wohnkomfort. Der kleine Erker im Wohnzimmerbereich gibt dem Haus das gewisse "Etwas". Die beiden großen Terrassentüren im Südwesten sorgen dafür, dass Sie im Sommer südlichen Flair in Ihre "Wohnlandschaft" bekommen und natürlich viel Licht zum Leben haben.



Erdgeschoss

72,82m²



Dachgeschoss

68,61m²



**Einfamilien-
haus
E 142**

Ihr ganz eigener Platz an der Sonne

Wer von einem eigenen Haus träumt, stellt sich genau das immer wieder vor: Nach Feierabend nach Hause kommen, die eigenen vier Wände und die Abendsonne genießen. Eine schöne Terrasse mit großen Fenstertüren lädt Sie und Ihre Familie zum entspannen ein!



Erdgeschoss

74,07m²



Dachgeschoss

67,11m²



Einfamilienhaus E 156

Der Schlüssel zum Glück!

Die Terrassentüren im Süden und Westen geben dem Haus eine sympathische Offenheit. Die einfache Begehrbarkeit werden Sie und Ihre Lieben besonders im Sommer genießen. Das Einfamilienhaus hat einen kompakten Charme und darüber hinaus alles was das Familienherz begehrt. Träumen Sie sich schon mal hinein in Ihr lichtdurchflutetes Wohnzimmer. Sie haben ausreichend Platz und Ihre Kinder werden sich wohlfühlen.



80,38m²

Erdgeschoss



75,51m²

Dachgeschoss



**Einfamilienhaus
E 171**

Sieht harmlos aus ...

... ist es aber nicht. Hier wohnen Individualisten und Macher. Dieses Haus verführt mit seinem einzigartigen Charme und bietet viel Licht, Gemütlichkeit und einen traumhaften Ausblick aus dem Wintergarten.



Erdgeschoss

91,48m²



Dachgeschoss

79,44m²



Einfamilienhaus E 176

Das kommt bei der ganzen Familie gut an

Ein kompaktes Haus für die ganze Familie. Das Einfamilienhaus E176 lässt keine Wünsche offen. Sie haben genug Raum für Ihre Kinder, ein großzügiges Wohnzimmer, einen praktischen Wirtschaftsraum und eine schöne Küche. So können sich alle Familienmitglieder richtig wohlfühlen. Gemeinsam mit Ihren Lieben den Garten pflegen und am Abend wohlverdient auf der Terrasse Platz nehmen und die Natur genießen. Stellen Sie es sich nicht auch so vor? Mit dem E176 kommen Sie Ihren Träumen ein gutes Stück näher!



103,28m²

Erdgeschoss



73,66m²

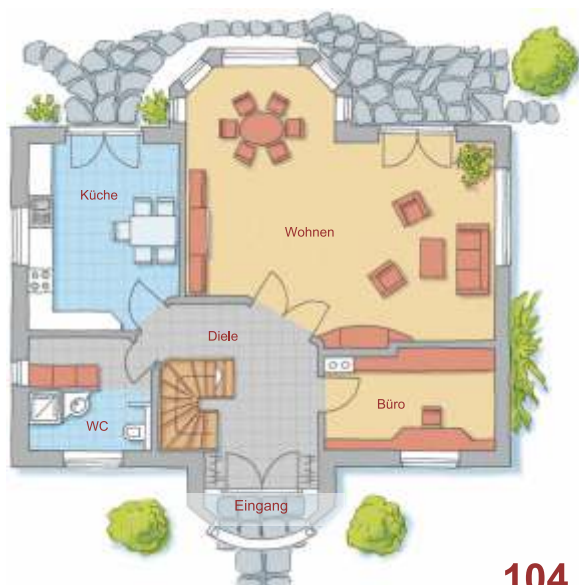
Dachgeschoss



Einfamilienhaus E 211

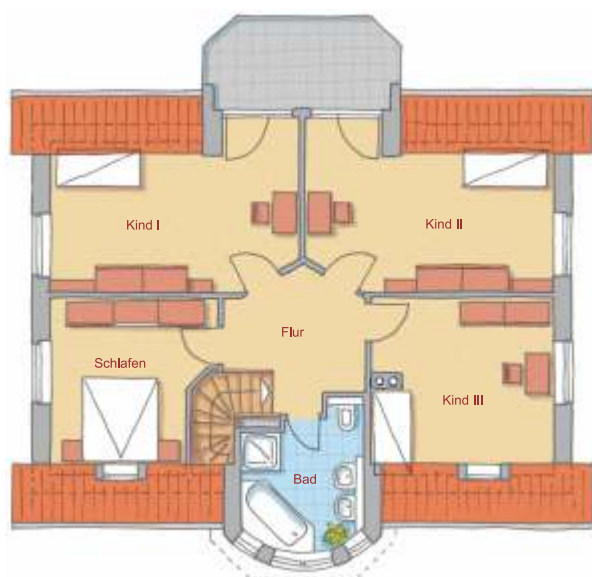
Ein Haus wie aus dem Bilderbuch

Wie im Märchen darf man sich fühlen, wenn man in solch einem traumhaften "Häuschen" wohnen darf. Und selbst eine kinderreiche Familie kann hier nicht über Platzmangel klagen. Jeder bekommt sein eigenes kleines Reich. Alle Räume sind großzügig! Besonders Küche und Wohnzimmer locken alle Familienmitglieder in die gemeinsame Runde. Das Bad im Erker ist eine regelrechte Wellness-Oase.



104,89m²

Erdgeschoss



106,58m²

Dachgeschoss



Zweifamilien-
haus
Z 172

Zwei unter einem Dach

Wenn Sie sich gut verstehen und zu denen gehören, für die der Zusammenhalt in der Großfamilie eine große Bedeutung hat, sollten Sie nicht zögern. Entscheiden Sie sich für das Zweifamilienhaus Z172. Jede Haushälfte hat einen eigenen Eingang. Auch für die Vermietung einer der Wohnungen ist das Z172 bestens geeignet.



Wohnung I - 78,71m²



Wohnung II - 93,52m²



Zweifamilien-
haus
Z 266

Ein Fachwerkhaus für Traditionsbewusste

Mehr Idylle kann ein Landhaus kaum bieten. Jetzt müssen Sie nur noch entscheiden, wer lieber unten und wer lieber oben wohnt. Im Erdgeschoss lockt die wunderschöne Terrassentür und oben lassen die Gaubenfenster einen wunderschönen Ausblick erahnen. Hier zeigt das Bild schon alles, was Sie sich für Ihre Wohnträume wünschen!



Wohnung I - 143,03m²



Wohnung II - 123,16m²



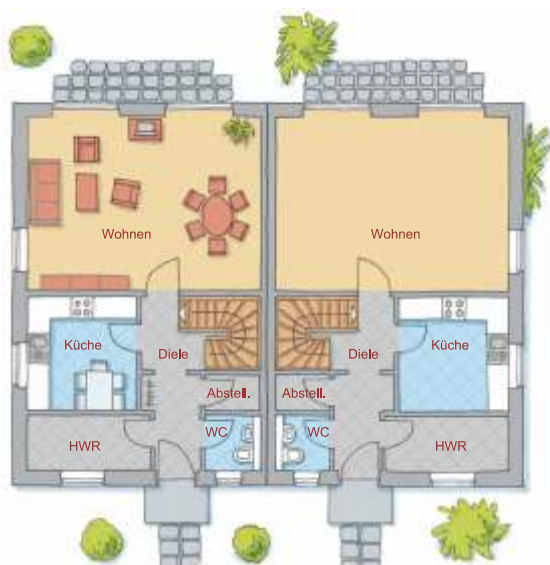
Doppelhaus

D 119

Doppelt gespart

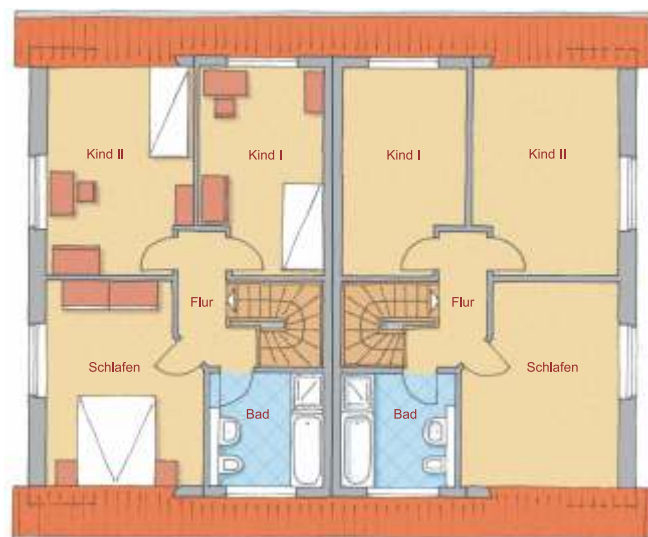
Es ist wirklich so, Doppelhäuser rechnen sich. Angefangen bei den Grundstücks-, Planungs-, Bau- und Anschlusskosten sparen Sie im Verhältnis eine Menge Geld.

Gerne sind wir Ihnen bei der Suche des passenden Partners für Ihre zweite Haushälfte behilflich!



59,84m²

Erdgeschoss



59,16m²

Dachgeschoss



Doppelhaus

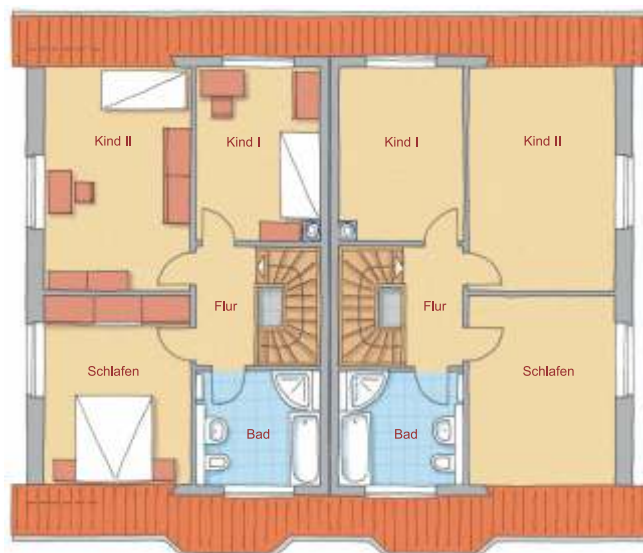
D 120

Genug Raum für alle

Auf jeder Seite fast 120 qm für Ihr "Wohngefühl". Beachten Sie bitte die kleinen liebevollen Details, z. B. die sympathischen Eingangsbereiche mit den kleinen Überdächern. Die Gaube gibt den oberen Zimmern schön viel Raum und Licht. Das Doppelhaus D 120 - eine Entscheidung für Raum und Qualität.



59,98m²



59,06m²



Doppelhaus D 123

Das gemeinsame Element

Ein Doppelhaus zu bauen hat, wie schon beschrieben, viele Vorteile, vor allem wirtschaftliche, aber auch in der optimalen Ausnutzung von Grundstücksflächen. Dem D 123 sieht man die "Doppelhäusigkeit" kaum an, nur die Wirtschaftsräume bilden ein gemeinsames Element. Der dadurch entstehende Innenhof könnte z. B. als gut überschaubarer, gemeinsamer Kinderspielplatz genutzt werden.



68,89m²

Erdgeschoss



53,76m²

Dachgeschoss



Doppelhaus D 129

Die Freiheit zu zweit genießen

Diese Variante zeigt die Vielfältigkeit unseres Programms im Doppelhausbereich. So wunderbar lassen sich zwei Familienhäuser miteinander verschmelzen, ohne Nachteile. Im Gegenteil! Lassen Sie sich von unserem Berater Ihre Vorteile und Möglichkeiten unverbindlich und kostenfrei näher erläutern, ein Anruf genügt.



65,12m²



64,09m²



Mansardhaus

M 135

Bringen Sie Ihren guten Geschmack zum Ausdruck!

Mansardhäuser erfreuen sich zunehmender Beliebtheit. Sie verfügen über eine absolut vollwertige zweite Etage, die nur 5 qm weniger Wohnfläche aufweist als das Erdgeschoss. Art und Stil von Türen und Fenstern, die Farben der Wände und Dachpfannen und viele Details mehr überlassen wir Ihnen!



70,53m²

Erdgeschoss



64,77m²

Dachgeschoss

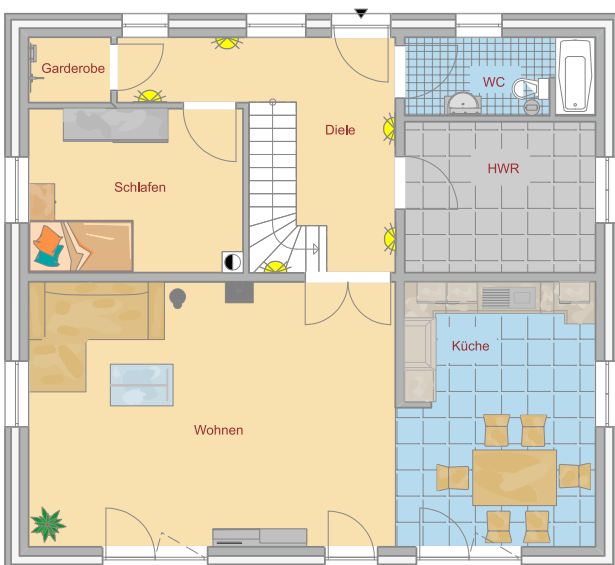


Stadtvillen

V 167

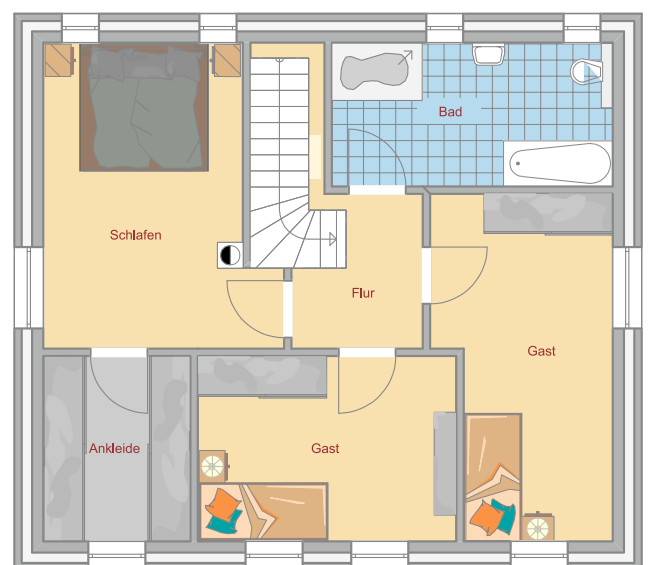
Unsere Toscana Villa

Das zurückspringende Dachgeschoss verleiht dieser Villa einen ganz besonderen Charakter. Auch hier haben Sie im Dachgeschoss gerade Wände, das sorgt für ein großes Raumangebot. Unsere Toscana Villa bietet Ihnen Großzügigkeit und Gemütlichkeit.



Erdgeschoss

118,88m²



Dachgeschoss

48,49m²



Stadtvillen V 206

Stilvolle Stadtvilla mit anliegender Garage

Imposant, der extrem großzügige Wohn-Ess Bereich. Diese stilvolle Villa ist zeitlos schön in der Architektur. Sie ist durch zwei echte Vollgeschosse ganz besonders großzügig und bietet viel Licht und viel Raum für Ihre Ideen.



Erdgeschoss

102,73m²



Dachgeschoss

103,56m²



Stadtvillen
V 257

Ein stattliches Anwesen

Diese Stadtvilla hat was davon. Sie ist einfach prächtig und auf eine schlichte Art elegant. Trotzdem passt Sie sich optisch wunderbar in die Wohngebiete ein. So ein Haus wird Sie immer begeistern und Sie werden von dem schönen Anblick nicht genug bekommen.



131,03m²



125,46m²



Pultdachhaus P 106

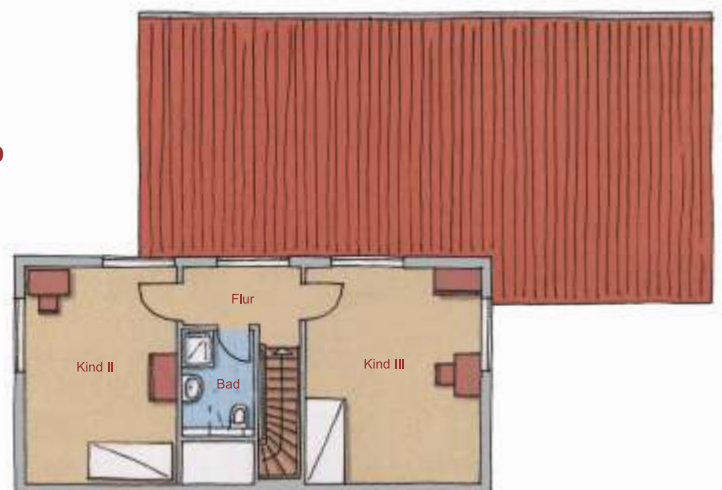
Das besondere „Etwas“

Pultdachhäuser erfreuen sich an immer mehr Liebhabern. Das besondere ist die mögliche Raumaufteilung und natürlich das Obergeschoss mit viel Raum für kreative Ideen.



Erdgeschoss

106,25m²



Dachgeschoss Ausbaureserve

53,75m²



Luftdicht bauen, Wärmeverlust vermeiden!

Der Blower-Door-Test ist Standard bei Logo-Bau

Auch wenn man den Begriff „Luftdichtigkeit“ nicht sofort als Qualitätsmerkmal eines Wohngebäudes einstufen mag, ist dieser jedoch heute im Rahmen der erhöhten Anforderungen an den Wärmeschutz ein entscheidender Maßstab für die Güte der Planung und Ausführung, sowie der späteren Unterhaltungskosten eines Gebäudes. Kurz gesagt: Die Luftdichtheit sichert Mehrinvestitionen in Energiesparmaßnahmen, vermeidet Bauschäden (z. B. Schimmelpilzbildung, Durchfeuchtung), macht Lüftung kontrollierbar, senkt den Energieverbrauch, schützt vor Schadstoffeintrag (Luftschadstoffe, Pollen usw.) und sorgt für Behaglichkeit.



Die zulässigen Luftwechselraten nach DIN werden durch das anerkannte Blower-Door-Verfahren geprüft. Dabei wird mit der „Windmaschine“ Blower-Door ein natürlicher Windanfall auf das Gebäude simuliert, der in etwa einer mittleren Herbstwindstärke entspricht, und Undichtigkeiten in der Gebäudehülle erkennbar macht. Mit dem Blower-Door-Test wird die Luftdichtheit des Hauses genau untersucht und auf Qualität geprüft. Fehlstellen der Gebäudehülle werden bei gehaltener Druckdifferenz lokalisiert. Falls der erforderliche Normwert nicht erreicht wird, sind die Bauteile nachzubessern. Die Bestätigung der Einhaltung der gesetzlichen Anforderungen erfolgt mit der Erstellung eines Zertifikates, aus dem die gemessene Luftwechselrate und der erforderliche Grenzwert erkennbar wird.

Eine Blower-Door-Messung bescheinigt dem Bauherrn die Bauqualität, dem Architekten die richtige Planung und dem Handwerker die korrekte Bauausführung. Daher erfüllt jedes erfolgreich geprüfte Haus die hohen Anforderungen an Wärmedämmung und Dichtheit, um somit unnötige Energieverluste und höhere Energiekosten zu vermeiden, sowie die Wertbeständigkeit zu sichern. Wenn Sie weitere Fragen zu diesem wichtigen Thema haben, beraten wir Sie selbstverständlich gerne persönlich!

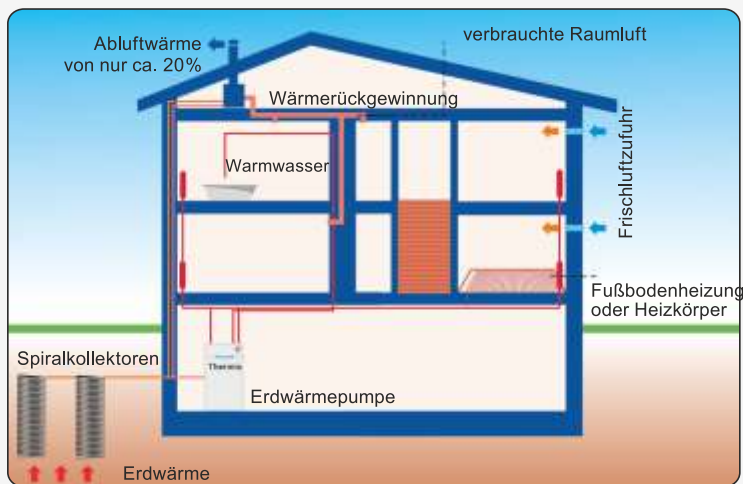
Zukunftsfähig Bauen

... mit Erdwärme, Luft-Wasserwärme und kontrolliertem Lüftungssystem

Wärmekreislauf mit Wärmerückgewinnung

Um Wärme zu erzeugen, nutzen Wärmepumpen bis zu 75 Prozent Umweltwärme sowie Strom zur Wärmegegewinnung.

Umweltwärme ist jederzeit frei verfügbar und befindet sich überall um uns herum: in der Luft, in der Erde und im Grundwasser. Woher kommt diese Wärme? Natürlich von der Sonne! Seit Milliarden von Jahren strahlt sie unfassbar große Energiemengen ab, die nur zu einem winzigen Bruchteil auf der Erde ankommen. Selbst dieser Bruchteil würde aber schon reichen, den Weltenergiebedarf mehrfach zu decken. Da die Sonne auch die nächsten Millionen und Milliarden Jahre strahlen wird, ist sie ein nahezu unerschöpflicher Energielieferant. Die Wärmepumpe hebt die erneuerbare Energie der Sonne mittels eines genial einfachen Prinzips auf ein zum Heizen geeignetes Niveau an – und das selbst bei Minusgraden.



Funktion eines Wärmekreislaufs mit kontrollierter Lüftung.
Das Prinzip ist in Skandinavien schon seit Jahrzehnten erfolgreich.

Besonders Allergiker profitieren!

Bei der herkömmlichen Fensterlüftung blieb die darin enthaltene Wärme ungenutzt. Daher wurde das System der Wärmerückgewinnung durch ein kontrolliertes Lüftungssystem entwickelt.

Der Einsatz einer geregelten Lüftungsanlage sorgt für ein lebenswertes Wohnklima und hilft bei der Minderung von: Wasserdampf, Kohlendioxid CO_2 , Gerüchen aus Küche, Bad, WC etc., Mikroorganismen (Milben etc.). Darüberhinaus werden Pollen und Insekten zurückgehalten und Schimmelpilze sowie Stockflecken vermieden.

Die Platzierung der Wärmerückgewinnung kann frei erfolgen. Maßgabe sollte sein, das zugehörige Abluftrohrsystem möglichst kurz, kostengünstig und ohne störende Rohrkästen verlegen zu können.

Wärmepumpen benötigen nicht mehr Platz als herkömmliche Gasthermen mit Warmwasserspeicher.



Wärmepumpen von Vaillant

Mehr Komfort. Mehr Sicherheit. Weniger Heizkosten.

Clevere Antriebs- und Steuerlösungen für Rollläden, Sonnenschutz, Tore und vieles MEHR!

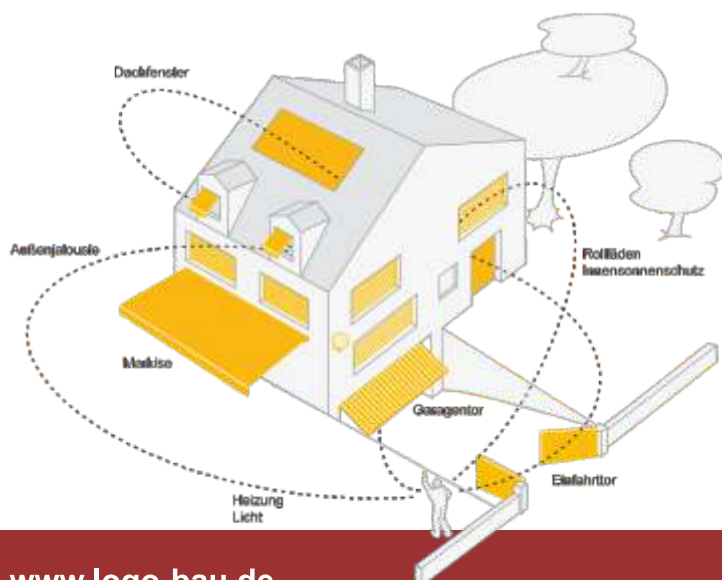
Mehr Sicherheit.

Somfy regelt das Auf und Ab Ihrer Rollläden ganz automatisch: im Tages- bzw. Wochenrhythmus oder nach Sonnenauf- und untergangszeiten, damit es immer bewohnt aussieht.



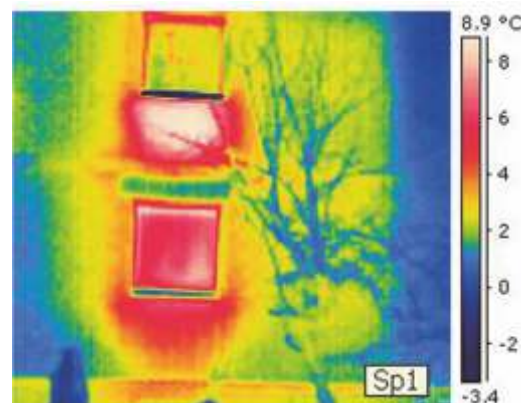
Mehr Komfort.

Schluss mit anstrengendem Gurtziehen (ein großer Rollladen wiegt so viel wie eine Kiste Mineralwasser) und lästigem Kurbeln: mit Somfy Funkhandsendern genügt ein Knopfdruck zum Öffnen oder Schließen der elektrisch angetriebenen Rollläden.



Weniger Heizkosten.

Gerade im Neubaubereich werden Fenster zunehmend mit motorisierten Rolllädenkästen ausgestattet. Diese Hightech-Lösung setzt sich immer mehr durch und entwickelt sich zu dem Energiesparstandard. Dabei schließt der Rollladenpanzer im geschlossenen Zustand ein Luftpolster zwischen Panzerinnenseite und der Außenseite von Fensterrahmen und Verglasung ein. Dieses Luftpolster fungiert als Wärmedämmschicht und verbessert so die Wärmedämmeigenschaft (U-Wert), gleichzeitig sorgt die Steuerung dafür, dass bei Einbruch der Dunkelheit der Rollladenpanzer automatisch herabfährt, um Heizkosten einzusparen.



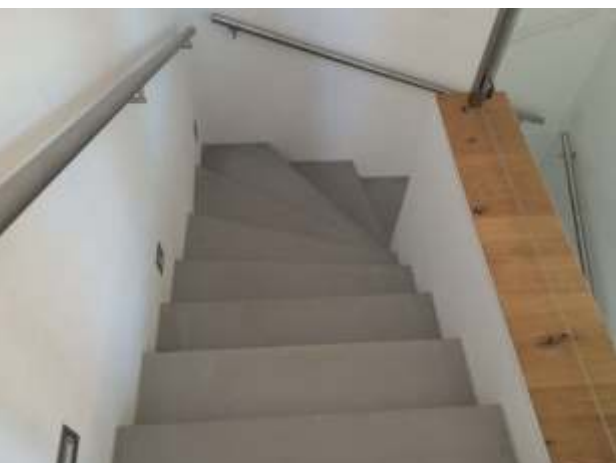
Ein Blick für's Detail

- Funktion und Optik im Einklang -



Ein Blick für's Detail

- Funktion und Optik im Einklang -



Das MitBauHaus

- Sie können es -

Mit unserem Häuserprogramm haben Sie verschiedenste Möglichkeiten, eigene Leistungen kostendämpfend in den Bau Ihres Traumhauses einzubringen. Für viele wird dadurch der Hausbau erst möglich. Die vielen Eigenleistungsmöglichkeiten halten die Bau- und Kreditkosten im Rahmen, so dass die laufenden monatlichen Kosten auch in schlechteren Zeiten, wie Jobverlust oder Krankheit, tragbar bleiben. Wir bieten auch dem Laien die Möglichkeit, ein Maximum an Eigenleistung zu erbringen, um somit die Baukosten bis zu 30 % reduzieren zu können.

Selbst förderungswürdige Effizienzhäuser können eigene Bauleistungen enthalten. Jeder Bauinteressent kann in Absprache mit unserem Team seine Eigenleistungen selbst festlegen. Dazu machen wir Ihnen gerne Vorschläge an Ihren Fähigkeiten orientiert.

Im Standardangebot werden jedoch die komplizierten Gewerke wie Dachstuhl, Putz, Heizung, Sanitär, Elektro, Treppe und Estrich bereits von Logo Bau ausgeführt. Durch die individuelle Unterstützung und gründliche Anleitung unserer Fachleute und Bauleiter haben die Mitbauer viele Bereiche, in denen Eigenleistungen eingebracht werden können.



Was sagen unsere Kunden?

- Einfamilienhaus in Uelzen der Familie Biskop -

Da wir unser Bauvorhaben (modernes, altengerechtes, energieeffizientes Massivhaus mit Erdwärmennutzung) aus rund 500 km Entfernung durchführen mussten, war ein zuverlässiger und vertrauenswürdiger Partner vor Ort für uns besonders wichtig.

Heute empfinden wir es als Glücksfall, dass wir uns seinerzeit für die Fa. Logo-Bau entschieden hatten. Der vereinbarte schlüsselfertige Festpreis war fair und wurde 100 % eingehalten. Die Qualität aller Arbeiten ist absolut überzeugend. Kleine Fehler wurden sofort behoben, große Fehler gab es nicht.

Alle unsere Wünsche wurden zur vollsten Zufriedenheit umgesetzt und durch sehr kompetente Fachkunde begleitet. Der sehr engagierte, persönliche Einsatz aller Mitarbeiter hat Freude bereitet. Besser geht es nicht und somit können wir die Fa. Logo-Bau aus tiefster Überzeugung weiterempfehlen.

Ingrid und Harald B.
- Uelzen im Januar 2013 -



Was sagen unsere Kunden?

- Einfamilienhaus der Familie Streit -

Hallo liebes Logobauteam,

wir wünschen Ihnen alles Gute für 2019 und hoffen Sie hatten frohe Weihnachtsfeiertage.

Wir haben inzwischen unser 1-Jähriges im Haus gefeiert und fühlen uns weiterhin hier außerordentlich wohl.

Dies möchten wir zum Anlass nehmen, um uns auf diesem Weg nochmal bei Ihnen für die viele Arbeit zu bedanken!

**Mit besten Grüßen,
Katrin und Timo Streit**



Was sagen unsere Kunden?

- Umbau/neuer Anbau Familie Jacobs/Schleimer in Neu Darchau -

Liebe Familie Zeitz, liebe Frau Pohlmann & liebe LogoBau Handwerker, sowie Unterauftragnehmer von LogoBau,

wir möchten uns ganz herzlich bedanken, dass Herr Zeitz sein Versprechen einhalten konnte
„...alles zu geben...“,
und der Innen-Umbau, zu Weihnachten fertig gestellt werden konnte.

Wir sind sehr zufrieden und konnten mit unseren Familien ein schönes Weihnachtsfest verbringen. Der Um-Neu Anbau kam bei Groß & Klein sehr gut an.

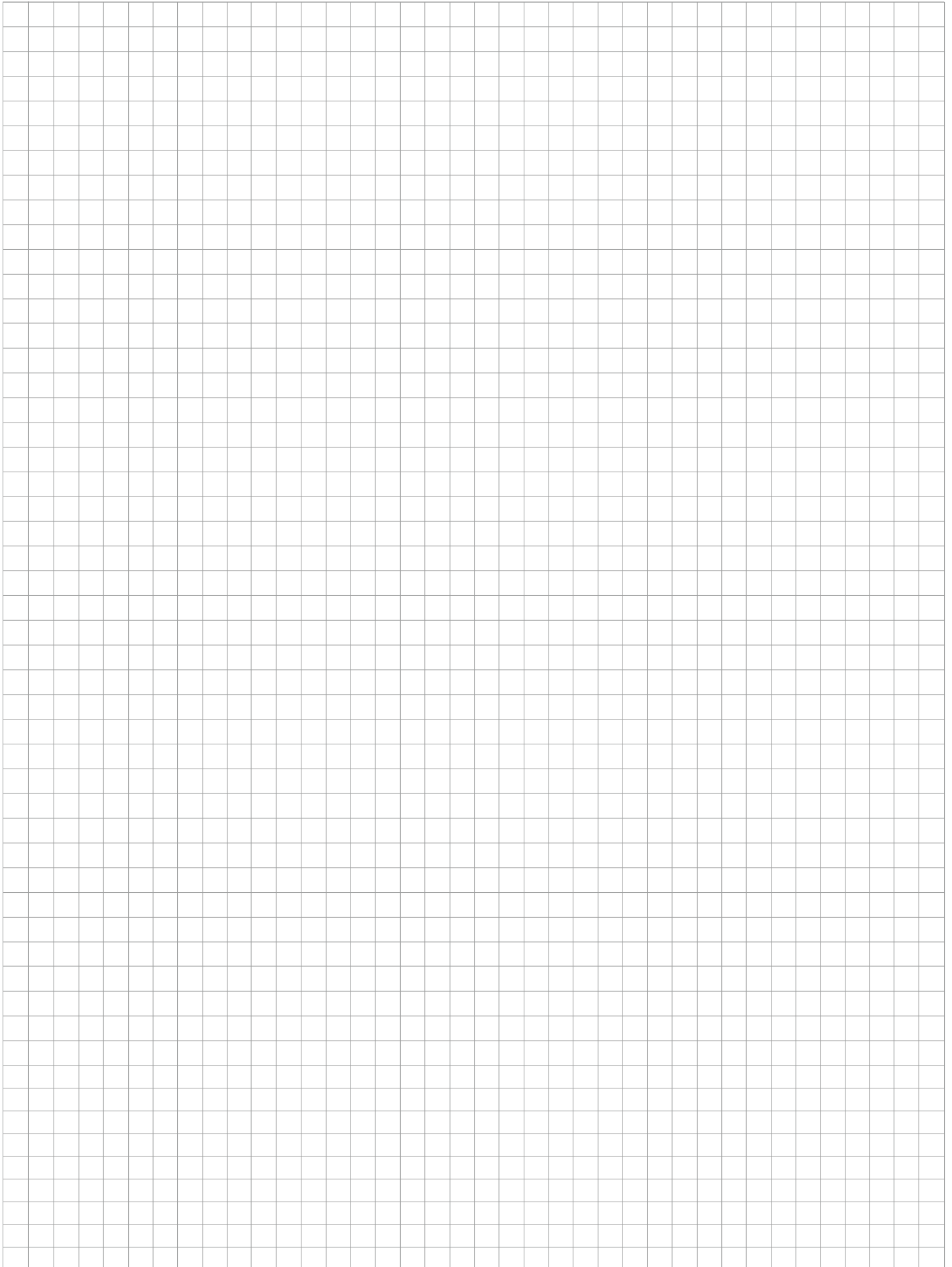


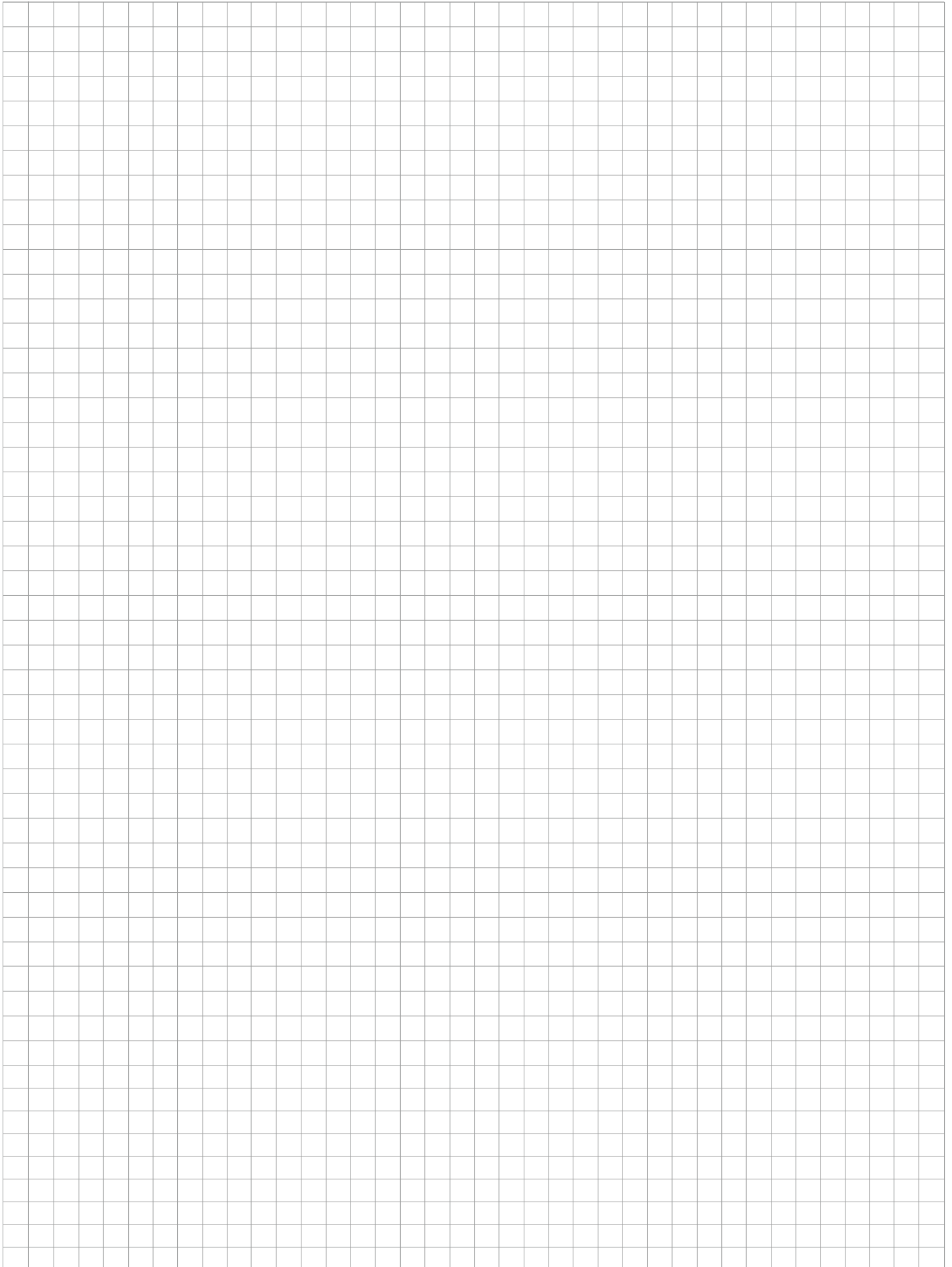
Das Hufeisen entdeckten wir bei unserem Weihnachts-spaziergang im nahen Wald.

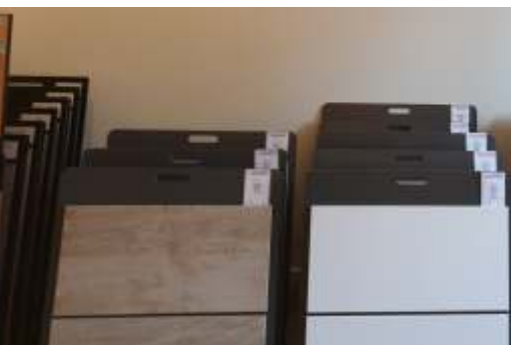
Ihrer Familie wünschen wir alles nur erdenklich Gute, Glück und Gesundheit für das neue Jahr 2020. Für Ihr Unternehmen LogoBau weiterhin viel Erfolg.

**Mit besten Grüßen,
Annelotte Jacobs & Peter Schleimer**









LOGO BAU

Musterhaus Preten

Wir präsentieren Ihnen unser Musterhaus. Erleben Sie unser Bemusterungszentrum live und finden Sie Ihre passenden Ausstattungsdetails.

Musterhaus Preten

Dorfstraße 27a
19273 Preten

Tel.: 03 88 41 - 757 30

Fax: 03 88 41 - 757 31

Termine nur nach Vereinbarung



Logo Bau GmbH
Dorfstraße 27a
19273 Preten

Tel. 03 88 41 - 75 73 0
Fax 03 88 41 - 75 73 1
info@logo-bau.de

Termine nach Vereinbarung

Besuchen Sie uns gerne auf
www.logo-bau.de
und erfahren Sie mehr über unsere
Leistungen, Partner und Standorte.

*Lassen Sie uns gemeinsam
IHR Traumhaus
planen und bauen.*

