

Von Haus aus gut!



Planung - Neubau - Sanierung

UNSERE **ELBTALHÄUSER**



www.logo-bau.de

Mit der Erfahrung aus über
1000
Häuser



Planung - Neubau - Sanierung

„Von der Stange
macht jeder – **WIR**
INDIVIDUELL!“

Mit der Erfahrung aus über

1000
Häuser

www.logo-bau.de

Erfahrung und Qualität!

Wir sind ein mittelständisches Familienunternehmen aus der Elbtalaue im Landkreis Lüneburg. Durchdachte Raumkonzepte, gepaart mit zeitgemäßer, individueller Architektur und energetisch ausgereiften Haustechnik-Komponenten – diese Eigenschaften stehen für jedes unserer massiv gebauten Häuser. Hochwertige Häuser können nur von bestens qualifizierten und engagierten Mitarbeitern gebaut werden. Wir sind stolz auf unsere Mannschaft und Partnerunternehmen.

Faire Festpreise für hohe Qualität und Individualität sowie eine termingerechte Umsetzung sind bei uns genauso selbstverständlich, wie die persönliche Bauleitung bei allen Bauprojekten. Sie haben einen persönlichen Ansprechpartner von der Planung bis Einzug.



Logo-Bau – von Haus aus gut!

**NEU DARCHAU
E 107**



Eingang

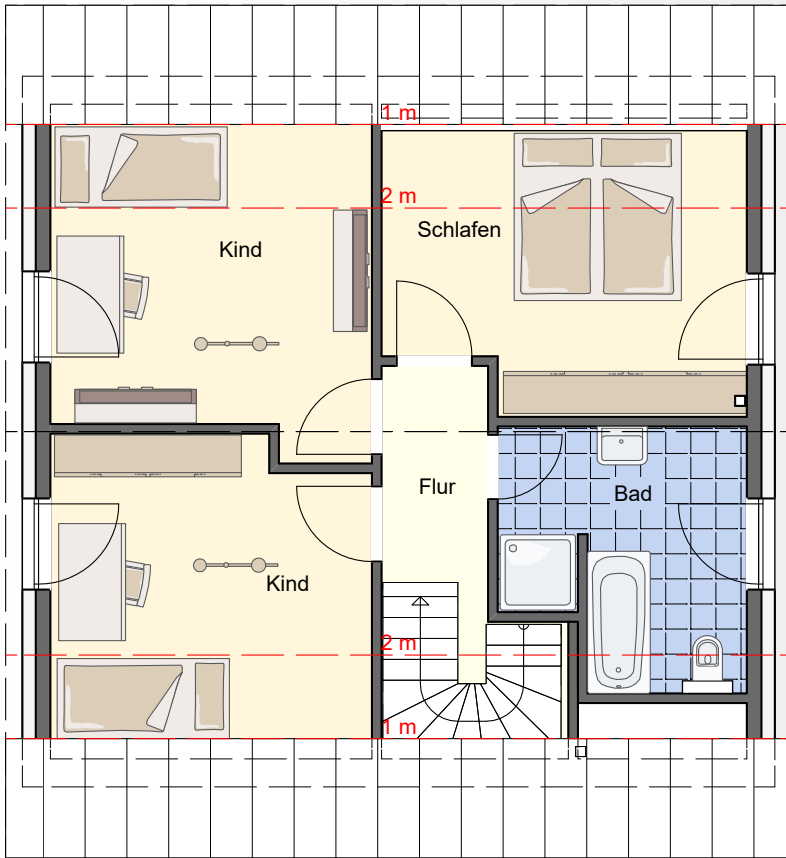


Rückseite



Länge 9,00 m
Breite 8,50 m

106,87 m² Wohnfläche
118,29 m² Nettogrundfläche



Dachgeschoss

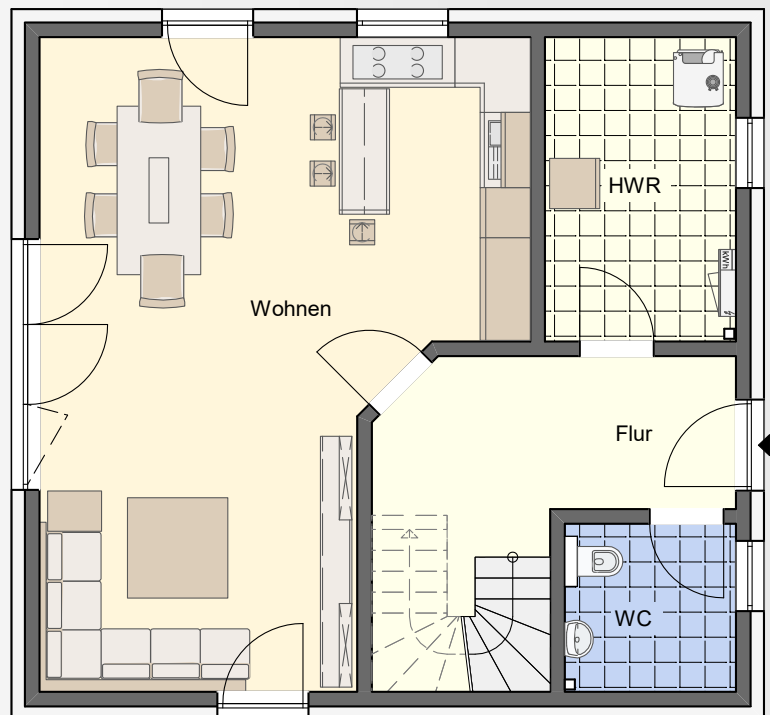
Bad	7,78 m ²
Flur	3,66 m ²
Kind 1	12,22 m ²
Kind 2	11,38 m ²
Schlafen	11,78 m ²

Gesamt* **46,82 m²**

Erdgeschoss

Flur	10,41 m ²
HWR	8,20 m ²
WC	4,03 m ²
Wohnen	37,42 m ²

Gesamt* **60,05 m²**



* Wohnfläche nach WoFV

**NEU DARCHAU
E 115**



Eingang

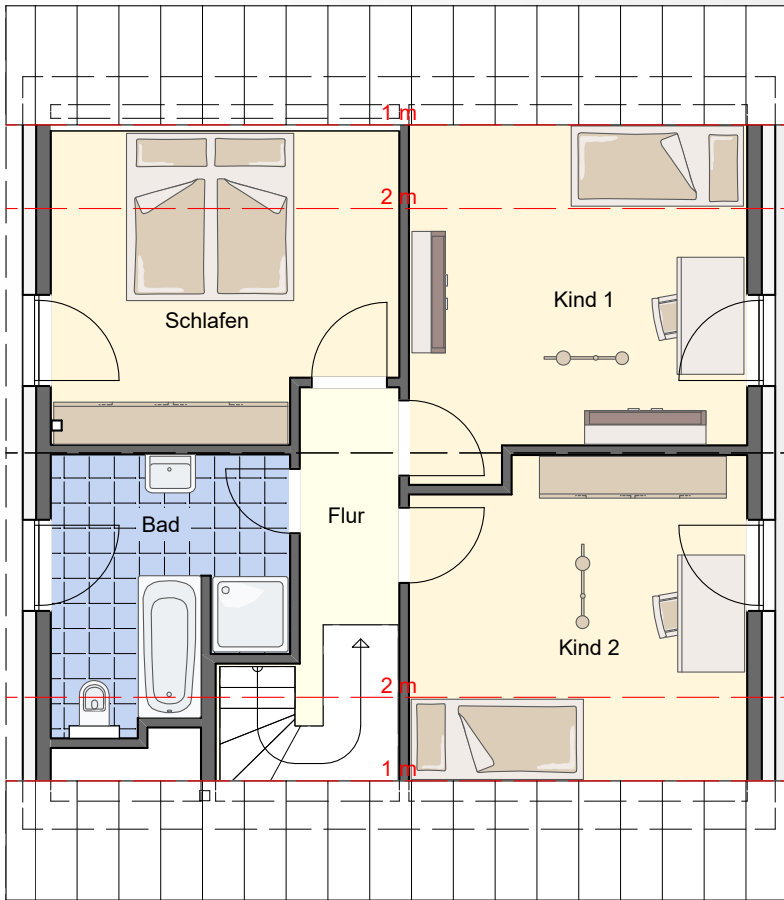


Rückseite



Länge 9,00 m
Breite 9,00 m

115,18 m² Wohnfläche
126,73 m² Nettogrundfläche



Dachgeschoss

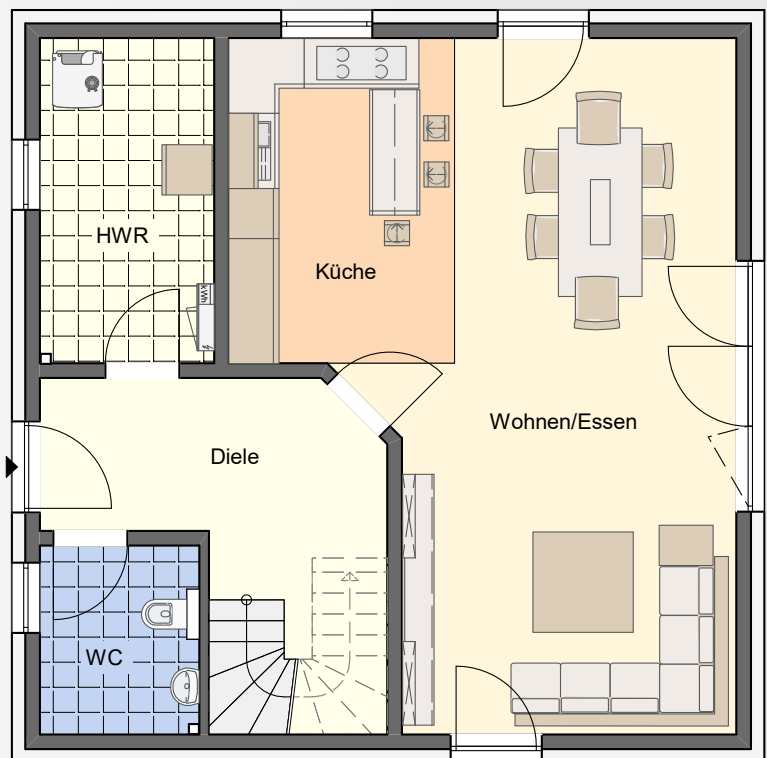
Bad	7,86 m ²
Flur	3,67 m ²
Kind 1	13,84 m ²
Kind 2	13,01 m ²
Schlafen	12,52 m ²

Gesamt* **50,90 m²**

Erdgeschoss

Diele	10,57 m ²
HWR	7,99 m ²
Küche	10,43 m ²
WC	4,22 m ²
Wohnen/Essen	31,07 m ²

Gesamt* **64,28 m²**



* Wohnfläche nach WoFIV

**KONAU
E 114**



Eingang

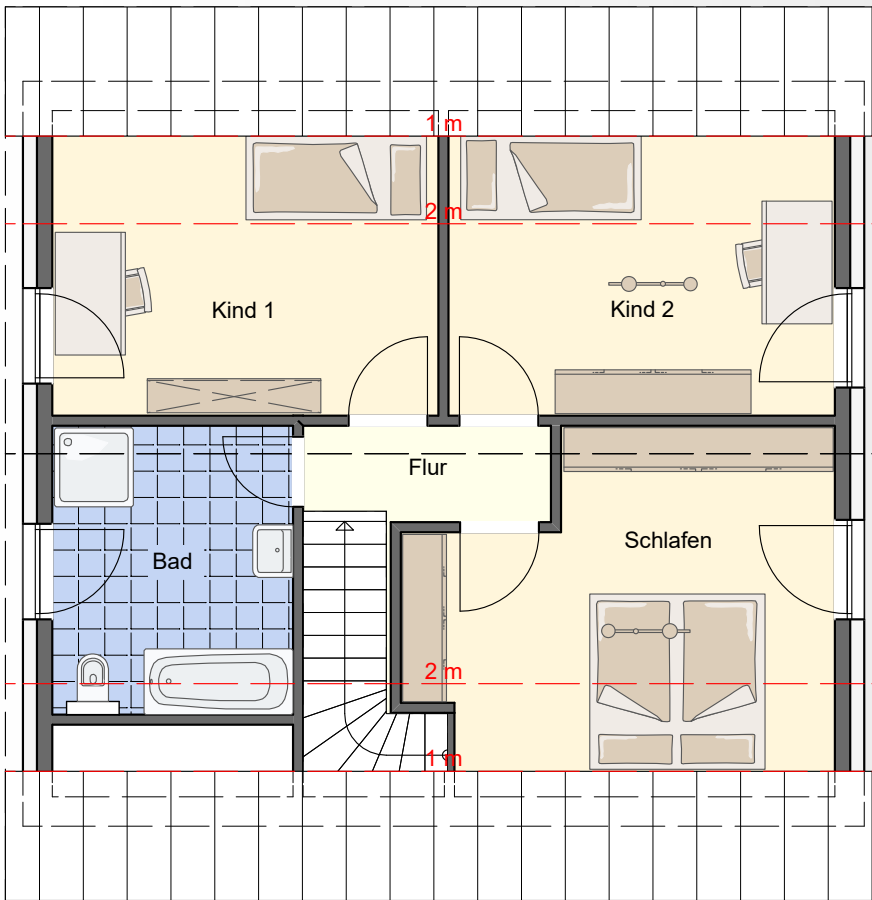


Rückseite



Länge 9,60 m
Breite 8,50 m

113,55 m² Wohnfläche
127,87 m² Nettogrundfläche



Dachgeschoss

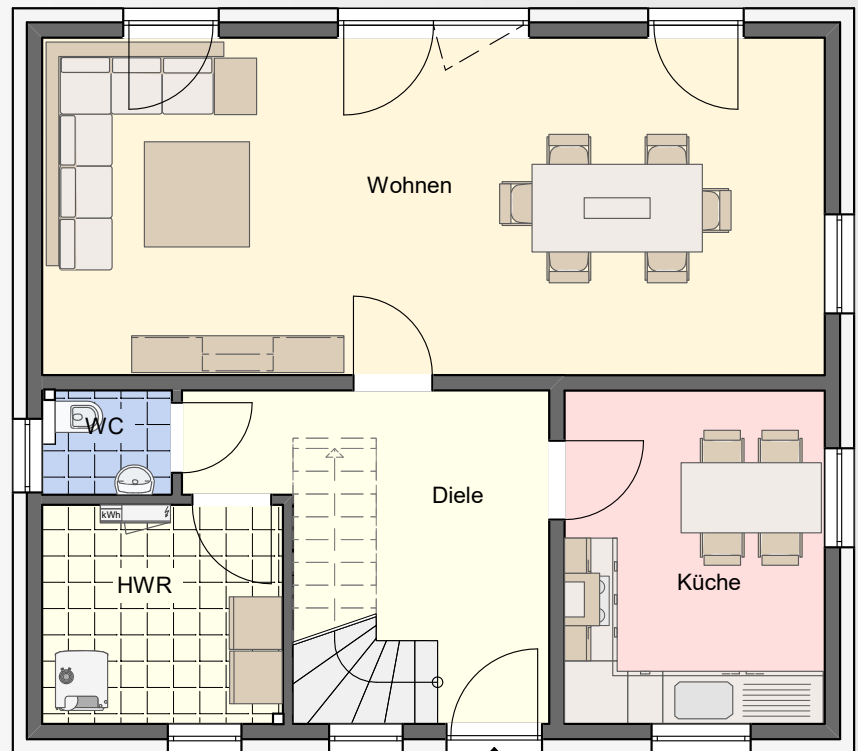
Bad	8,45 m ²
Flur	3,00 m ²
Kind 1	11,69 m ²
Kind 2	11,70 m ²
Schlafen	14,41 m ²

Gesamt* **49,25 m²**

Erdgeschoss

Diele	10,55 m ²
HWR	6,76 m ²
Küche	11,16 m ²
WC	1,71 m ²
Wohnen	34,12 m ²

Gesamt* **64,30 m²**



* Wohnfläche nach WoFIV

KONAU E 124



Eingang

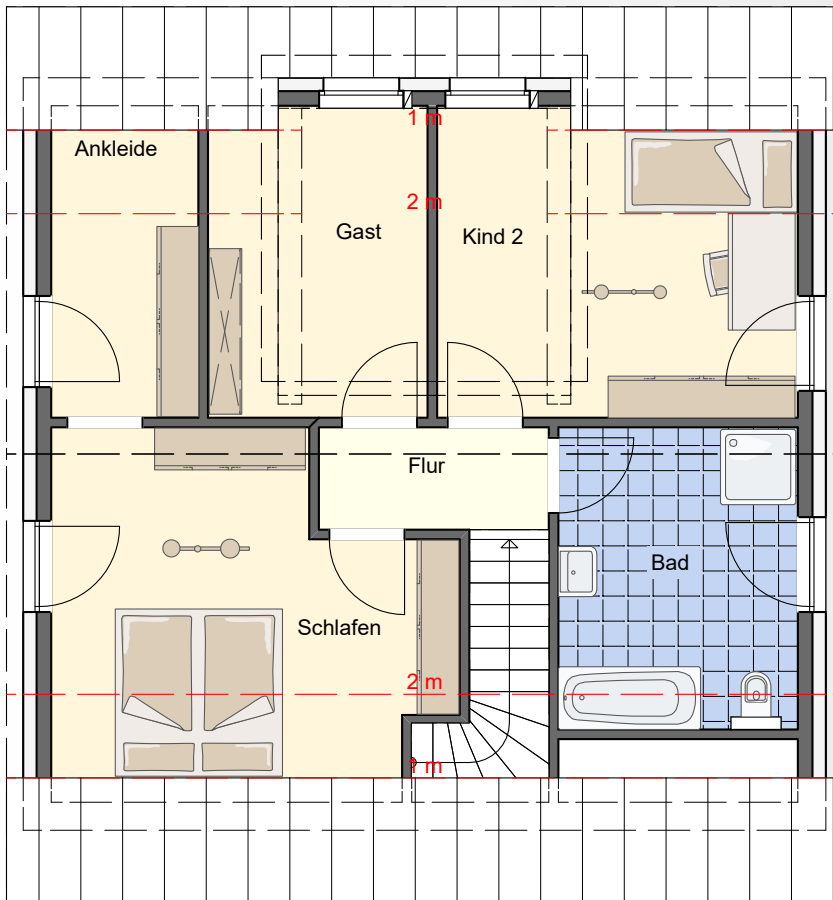


Rückseite



Länge 9,60 m
Breite 9,00 m

123,62 m² Wohnfläche
135,76 m² Nettogrundfläche



Dachgeschoss

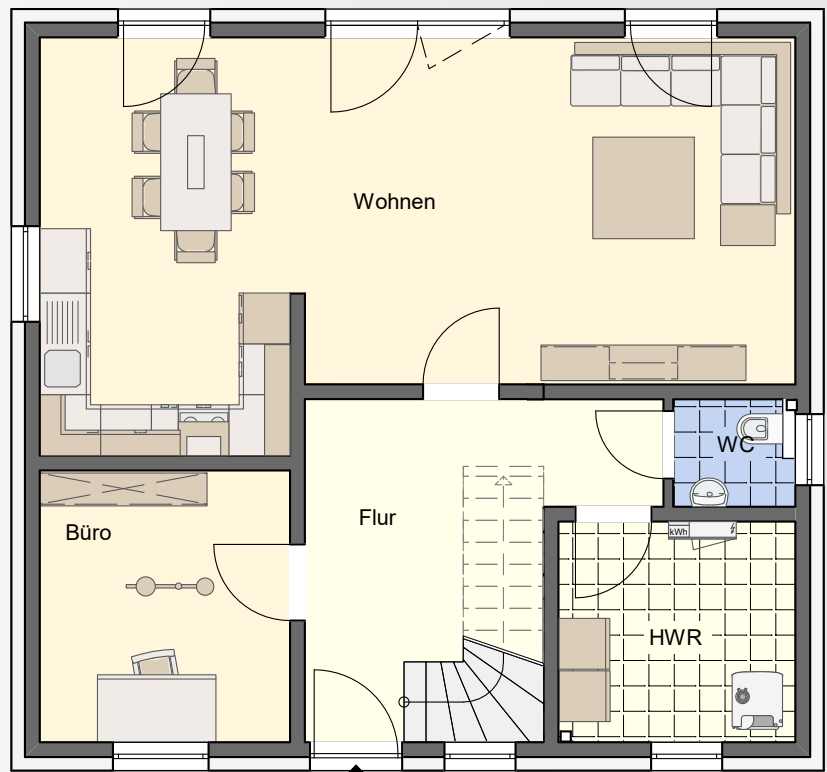
Ankleide	5,06 m ²
Bad	9,62 m ²
Flur	3,28 m ²
Kind 1	8,78 m ²
Kind 2	13,56 m ²
Schlafen	15,19 m ²

Gesamt* 55,50 m²

Erdgeschoss

Büro	9,38 m ²
Flur	11,15 m ²
HWR	7,19 m ²
WC	1,78 m ²
Wohnen	38,62 m ²

Gesamt* 68,12 m²



* Wohnfläche nach WoFIV

**WALMSBURG
E 136**



Eingang

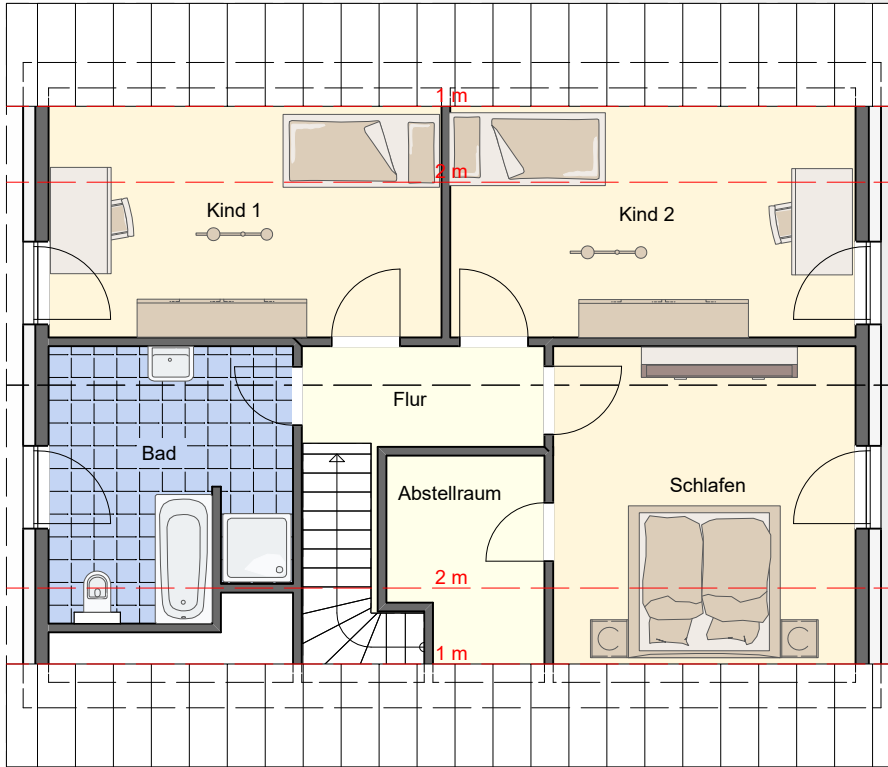


Rückseite



Länge 11,30 m
Breite 8,50 m

136,32 m² Wohnfläche
152,34 m² Nettogrundfläche



Dachgeschoss

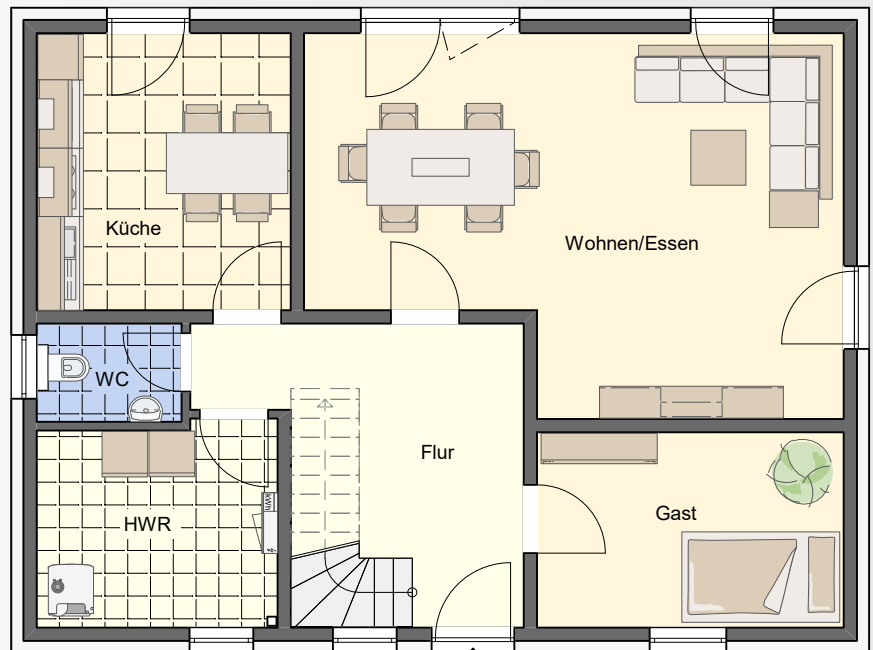
Abstellraum	4,33 m ²
Bad	10,39 m ²
Flur	4,25 m ²
Kind 1	13,01 m ²
Kind 2	13,42 m ²
Schlafen	14,52 m ²

Gesamt* 59,92 m²

Erdgeschoss

Flur	11,87 m ²
Gast	10,26 m ²
HWR	8,30 m ²
Küche	12,07 m ²
WC	2,40 m ²
Wohnen/Essen	31,49 m ²

Gesamt* 76,40 m²



* Wohnfläche nach WoFV

**WALMSBURG
E 147**



Eingang

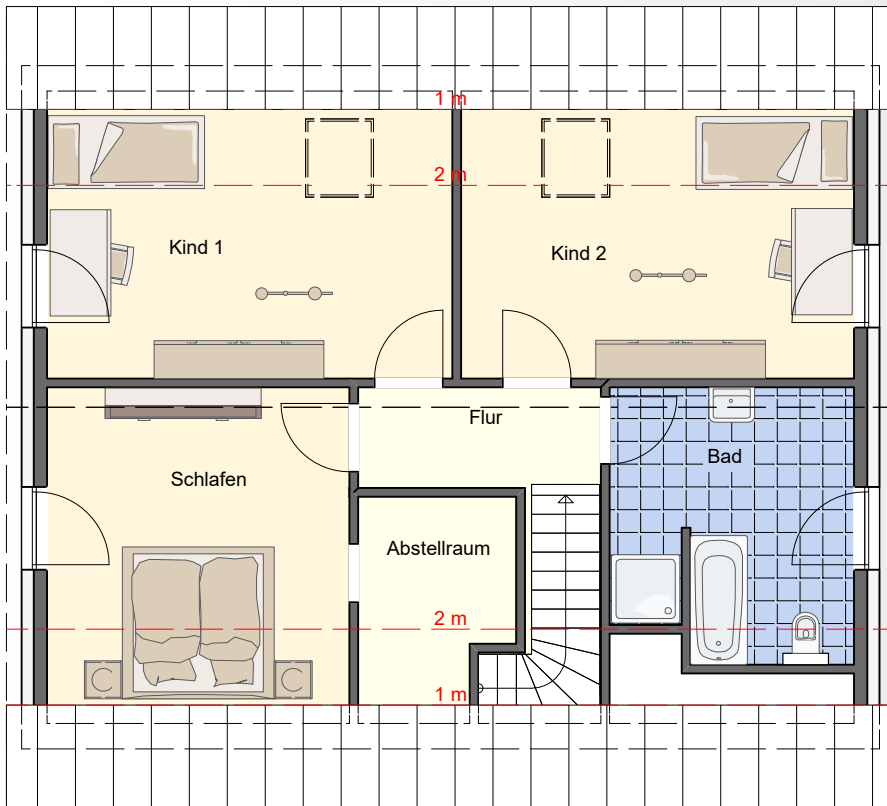


Rückseite



Länge 11,30 m
Breite 9,00 m

146,65 m² Wohnfläche
162,70 m² Nettogrundfläche

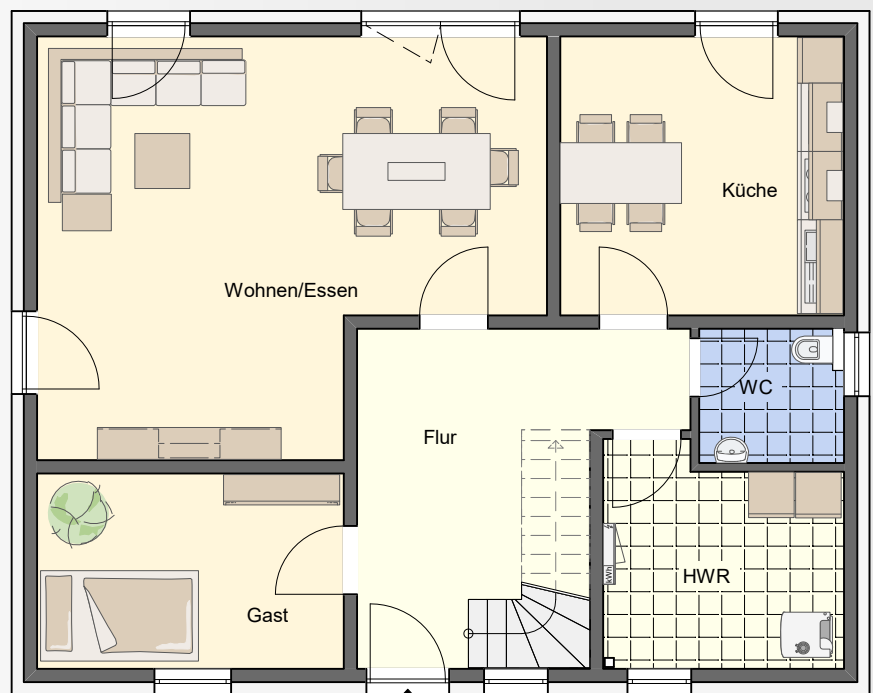


Dachgeschoss

Abstellraum	4,33 m ²
Bad	10,39 m ²
Flur	4,25 m ²
Kind 1	16,08 m ²
Kind 2	15,59 m ²
Schlafen	14,52 m ²
Gesamt*	65,16 m²

Erdgeschoss

Flur	13,59 m ²
Gast	10,26 m ²
HWR	8,61 m ²
Küche	13,59 m ²
WC	3,30 m ²
Wohnen/Essen	32,14 m ²
Gesamt*	81,49 m²



* Wohnfläche nach WoFIV

**BLECKEDE
E 137**



Eingang

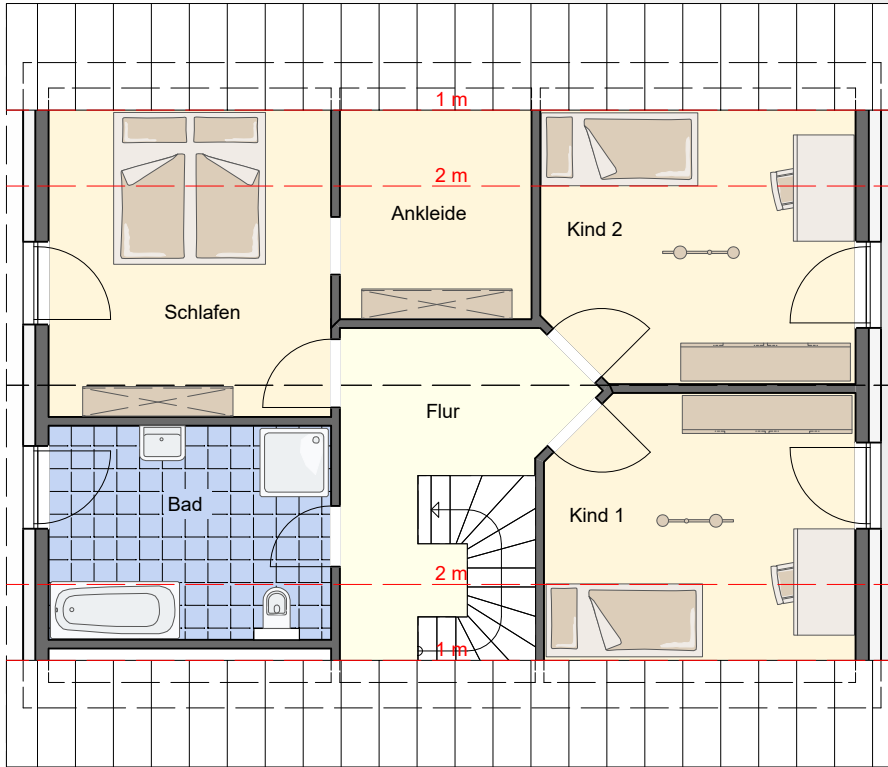


Rückseite



Länge 11,30 m
Breite 8,50 m

137,50 m² Wohnfläche
154,60 m² Nettogrundfläche



Dachgeschoss

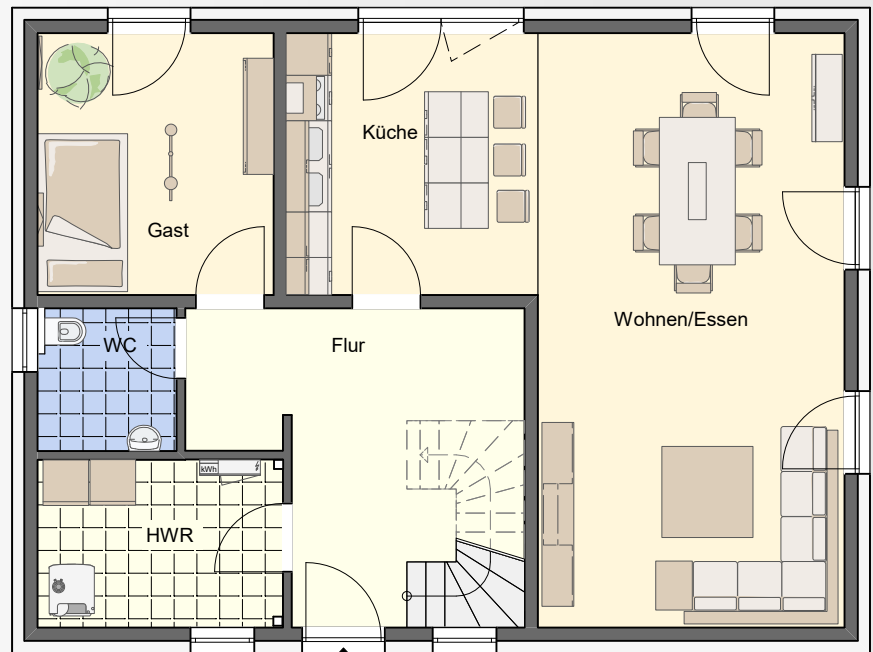
Ankleide	5,58 m ²
Bad	9,01 m ²
Flur	8,16 m ²
Kind 1	11,84 m ²
Kind 2	12,35 m ²
Schlafen	13,02 m ²

Gesamt* **59,96 m²**

Erdgeschoss

Flur	13,60 m ²
Gast	10,60 m ²
HWR	7,04 m ²
Küche	11,36 m ²
WC	3,37 m ²
Wohnen/Essen	31,57 m ²

Gesamt* **77,53 m²**



* Wohnfläche nach WoFIV

**BLECKEDE
E 148**



Eingang

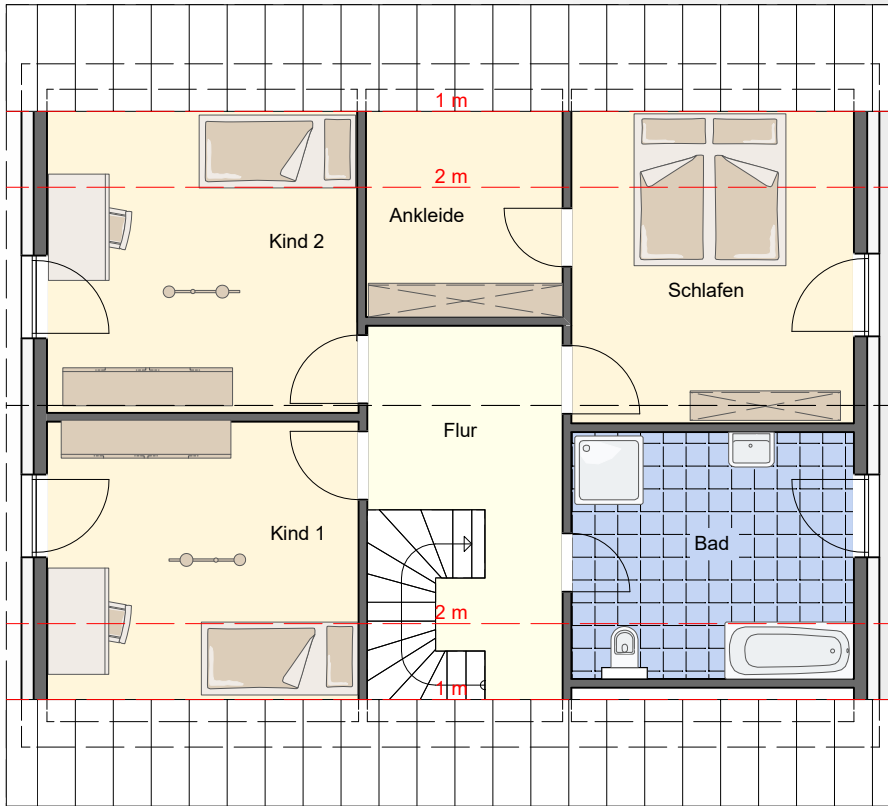


Rückseite



Länge 11,30 m
Breite 9,00 m

147,54 m² Wohnfläche
164,79 m² Nettogrundfläche

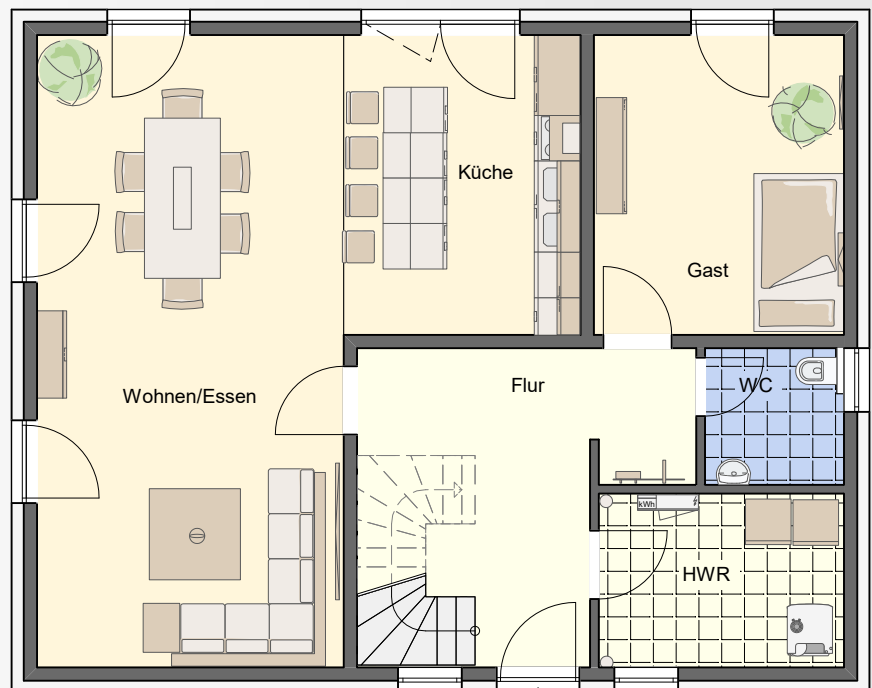


Dachgeschoss

Ankleide	5,61 m ²
Bad	10,60 m ²
Flur	8,66 m ²
Kind 1	12,81 m ²
Kind 2	14,05 m ²
Schlafen	13,27 m ²
Gesamt*	65,01 m²

Erdgeschoss

Flur	13,42 m ²
Gast	12,87 m ²
HWR	7,29 m ²
Küche	12,28 m ²
WC	3,22 m ²
Wohnen/Essen	33,45 m ²
Gesamt*	82,53 m²



* Wohnfläche nach WoFIV

**DELLIEN
E 137**



Eingang

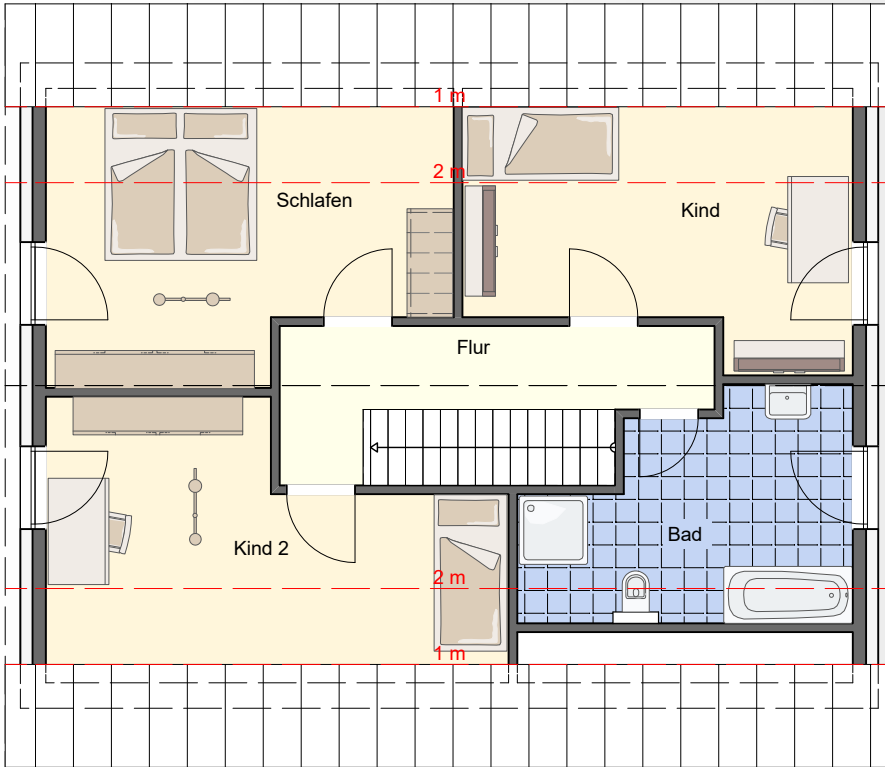


Rückseite



Länge 11,30 m
Breite 8,50 m

136,64 m² Wohnfläche
153,21 m² Nettogrundfläche



Dachgeschoss

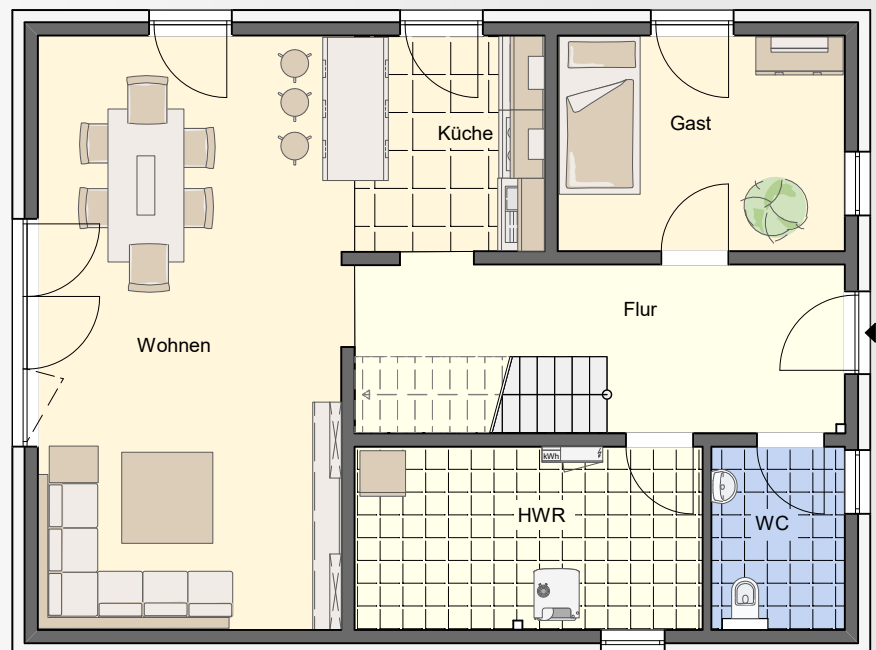
Bad	10,14 m ²
Flur	7,29 m ²
Kind 1	12,82 m ²
Kind 2	14,24 m ²
Schlafen	14,79 m ²

Gesamt* **59,28 m²**

Erdgeschoss

Flur	12,90 m ²
Gast	10,61 m ²
HWR	10,93 m ²
Küche	7,06 m ²
WC	4,16 m ²
Wohnen/Essen	31,70 m ²

Gesamt* **77,36 m²**



* Wohnfläche nach WoFIV

**DELLIEN
E 142**



Eingang

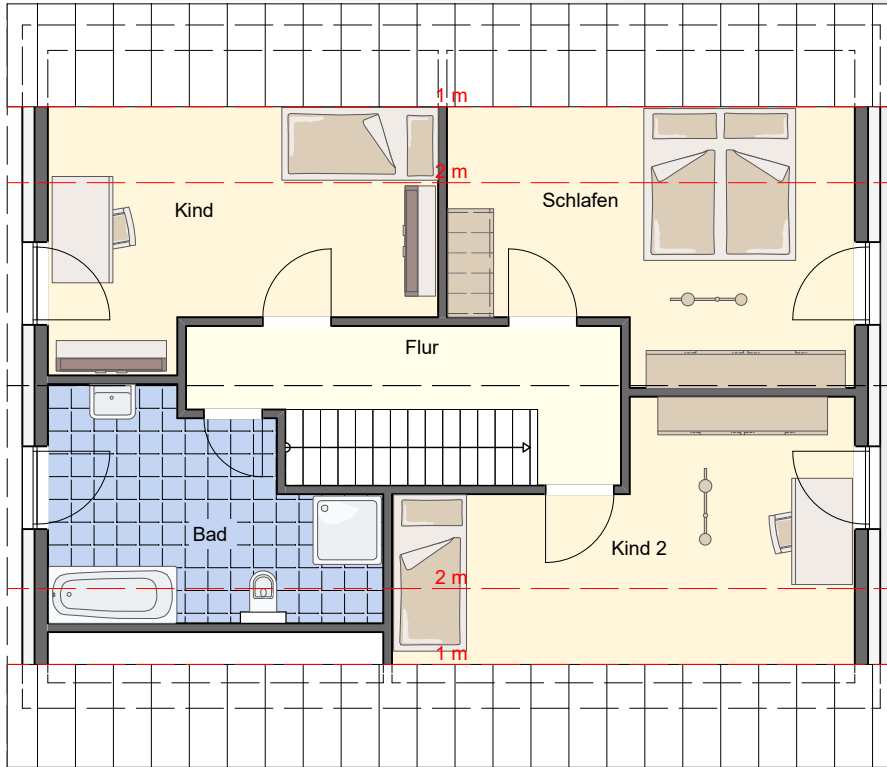


Rückseite



Länge 11,30 m
Breite 9,00 m

141,61 m² Wohnfläche
163,48 m² Nettogrundfläche



Dachgeschoss

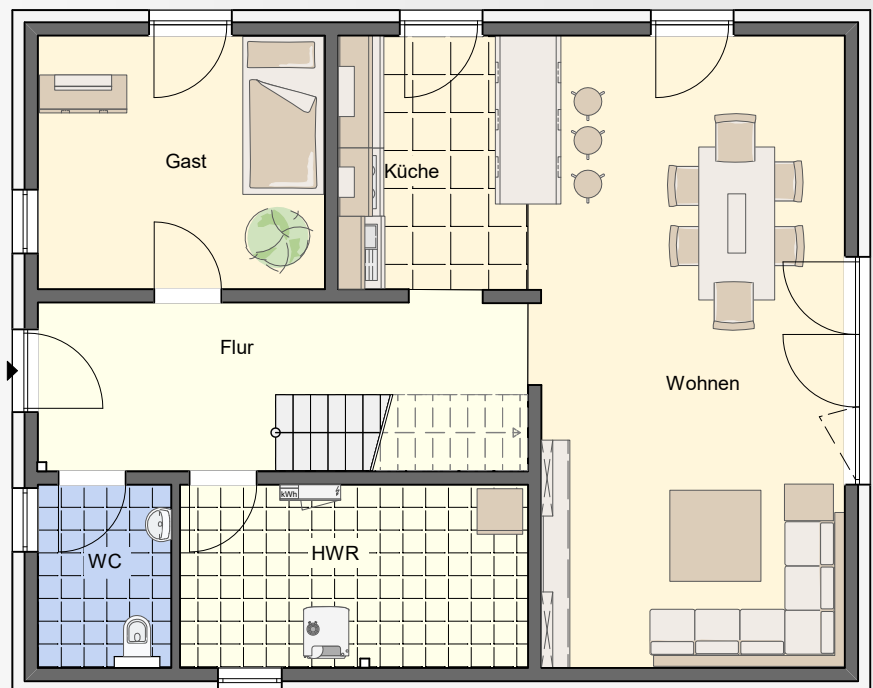
Bad	10,14 m ²
Flur	7,29 m ²
Kind 1	12,81 m ²
Kind 2	14,24 m ²
Schlafen	14,78 m ²

Gesamt* 59,26 m²

Erdgeschoss

Flur	12,71 m ²
Gast	12,49 m ²
HWR	10,93 m ²
Küche	8,28 m ²
WC	4,16 m ²
Wohnen/Essen	33,78 m ²

Gesamt* 82,35 m²



* Wohnfläche nach WoFIV

**LANGENDORF
E 137**



Eingang

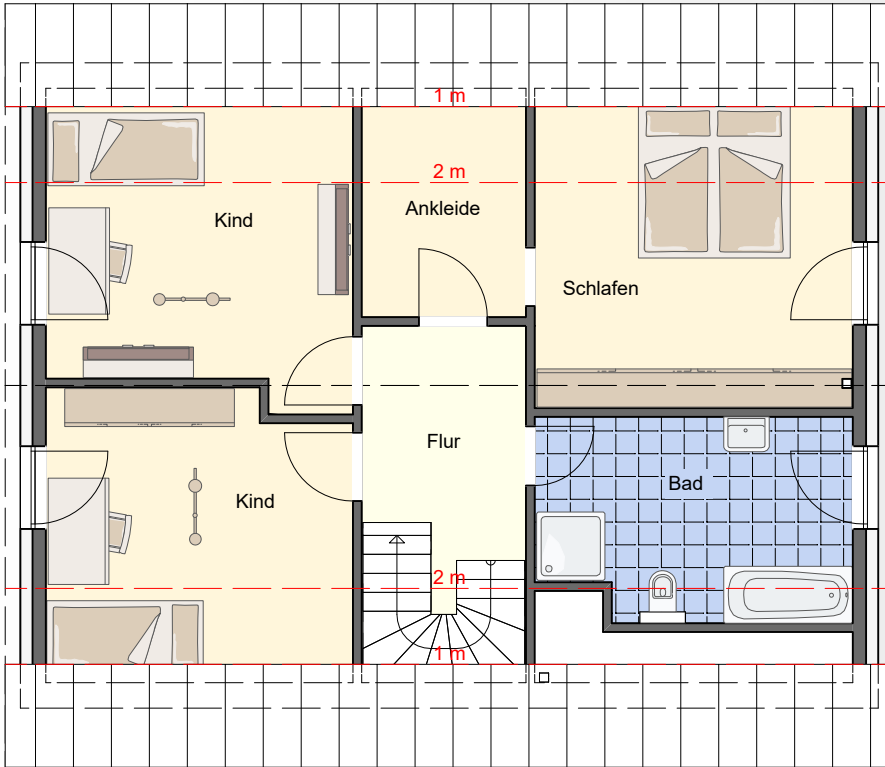


Rückseite



Länge 11,30 m
Breite 8,50 m

136,85 m² Wohnfläche
151,84 m² Nettogrundfläche



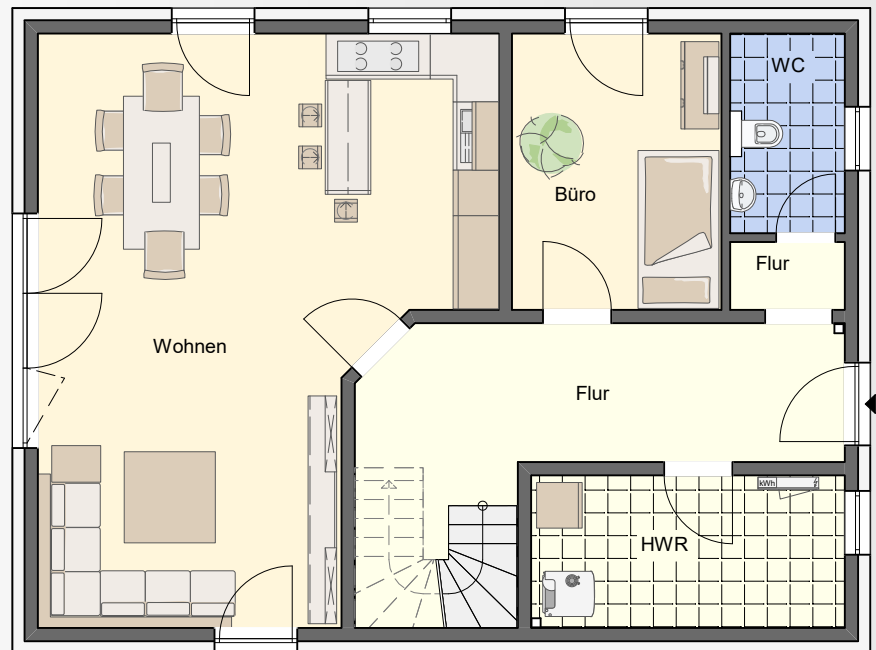
Dachgeschoss

Ankleide	4,82 m ²
Bad	9,98 m ²
Flur	6,32 m ²
Kind 1	12,84 m ²
Kind 2	12,00 m ²
Schlafen	14,38 m ²
Gesamt*	60,34 m²

Erdgeschoss

Büro	9,92 m ²
Flur	14,24 m ²
Flur	1,30 m ²
HWR	8,18 m ²
WC	3,89 m ²
Wohnen/Essen	38,98 m ²

Gesamt* 76,51 m²



* Wohnfläche nach WoFIV

**LANGENDORF
E 147**



Eingang

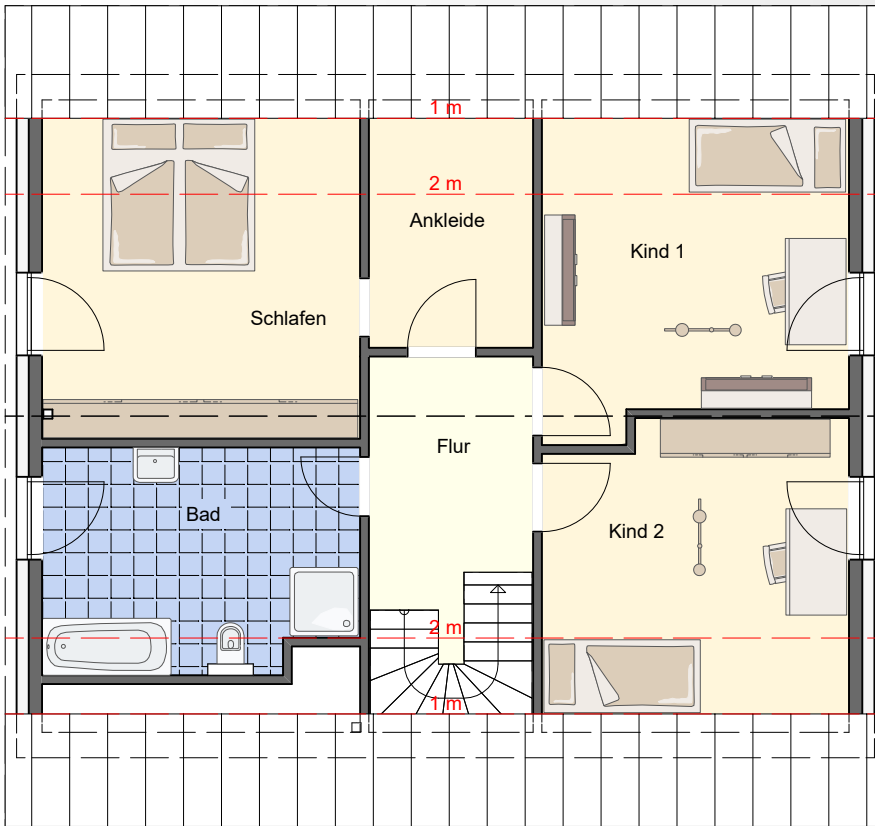


Rückseite



Länge 11,30 m
Breite 9,00 m

147,39 m² Wohnfläche
162,49 m² Nettogrundfläche

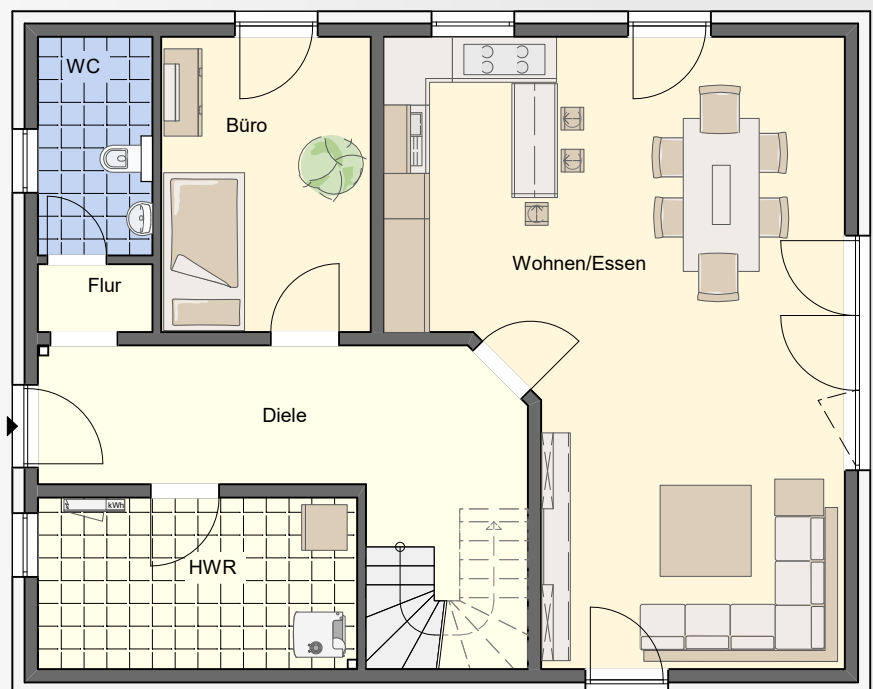


Dachgeschoss

Ankleide	5,35 m ²
Bad	11,15 m ²
Flur	6,86 m ²
Kind 1	13,83 m ²
Kind 2	13,01 m ²
Schlafen	15,42 m ²
Gesamt*	65,62 m²

Erdgeschoss

Büro	10,60 m ²
Diele	14,73 m ²
Flur	1,30 m ²
HWR	9,38 m ²
WC	4,26 m ²
Wohnen/Essen	41,49 m ²
Gesamt*	81,77 m²



* Wohnfläche nach WoFIV

**NEUHAUS
E 137**



Eingang

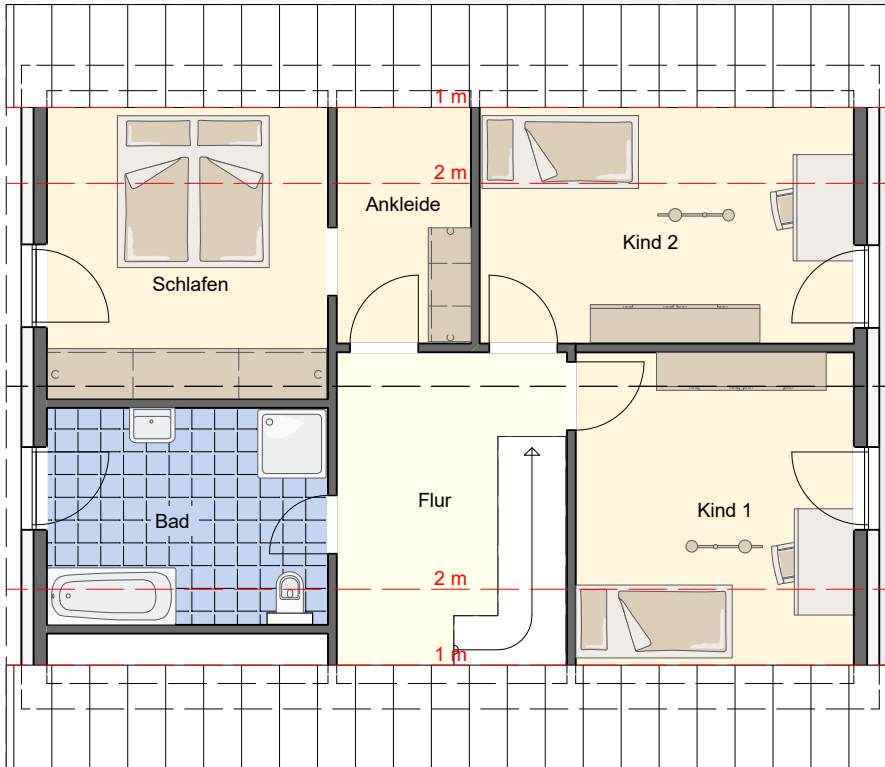


Rückseite



Länge 11,30 m
Breite 8,50 m

137,21 m² Wohnfläche
153,05 m² Nettogrundfläche

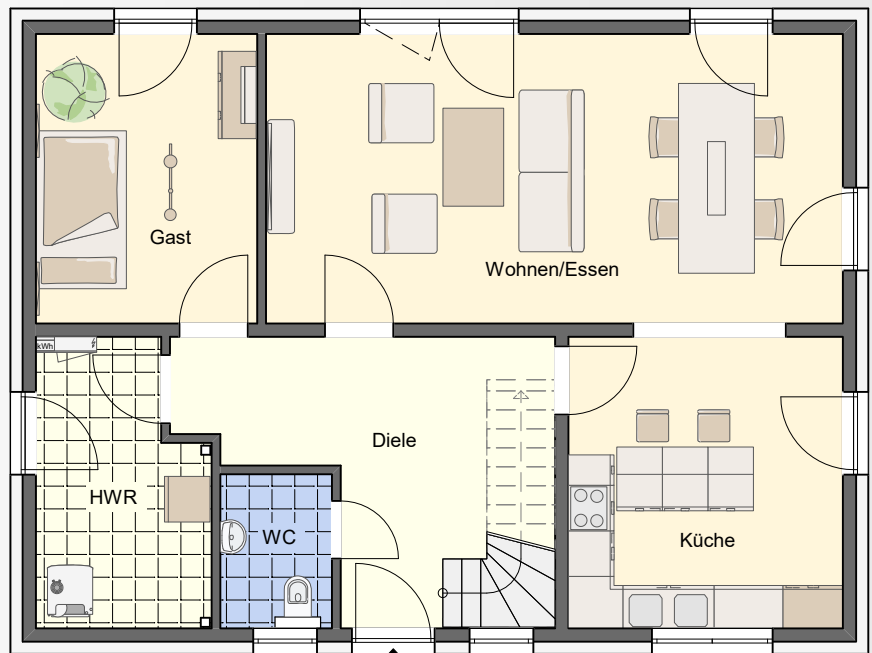


Dachgeschoss

Ankleide	4,51 m ²
Bad	9,57 m ²
Flur	8,40 m ²
Kind 1	13,11 m ²
Kind 2	12,70 m ²
Schlafen	12,22 m ²
Gesamt*	60,52 m²

Erdgeschoss

Flur	12,46 m ²
Gast	10,99 m ²
HWR	7,84 m ²
Küche	13,74 m ²
WC	2,91 m ²
Wohnen/Essen	28,75 m ²
Gesamt*	76,69 m²



* Wohnfläche nach WoFIV

**NEUHAUS
E 148**



Eingang

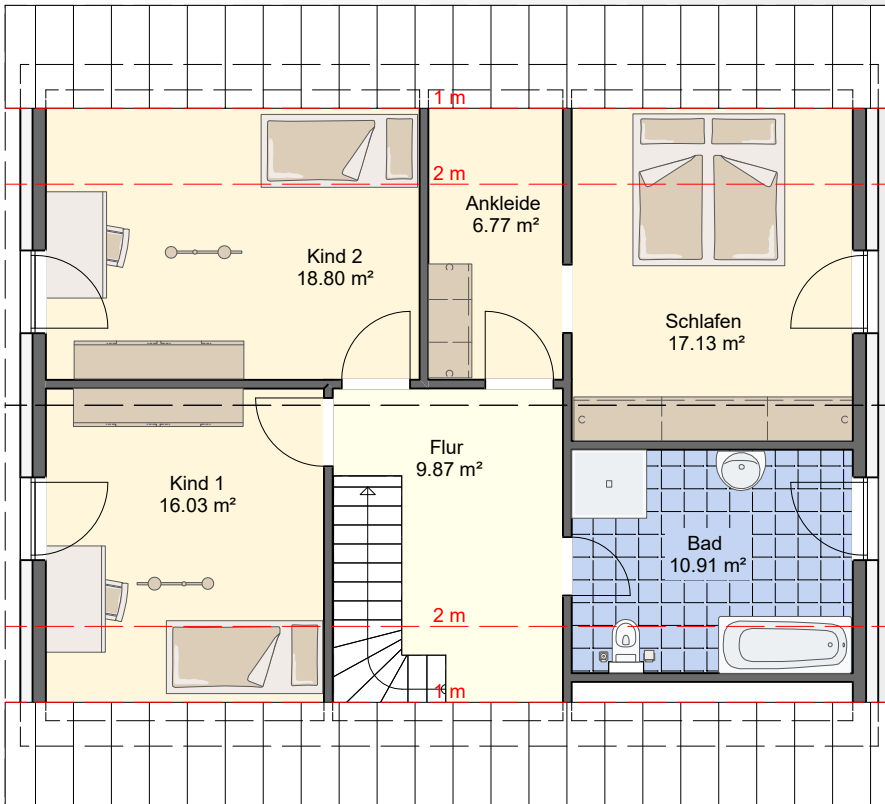


Rückseite



Länge 11,30 m
Breite 9,00 m

147,57 m² Wohnfläche
163,91 m² Nettogrundfläche

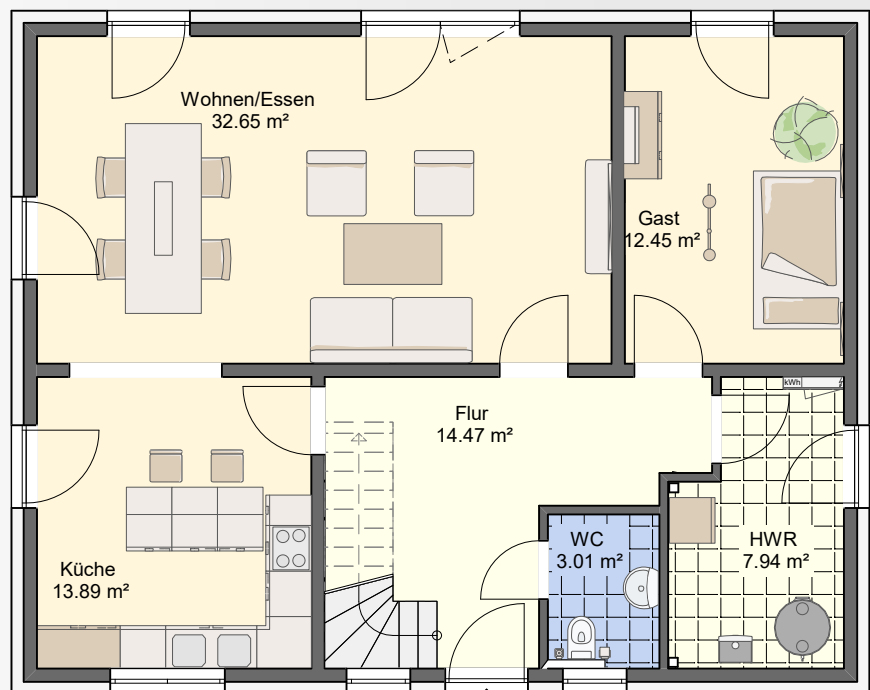


Dachgeschoss

Ankleide	5,35 m ²
Bad	9,63 m ²
Flur	8,48 m ²
Kind 1	13,15 m ²
Kind 2	14,98 m ²
Schlafen	14,22 m ²
Gesamt*	65,81 m²

Erdgeschoss

Flur	12,56 m ²
Gast	12,31 m ²
HWR	7,81 m ²
Küche	13,74 m ²
WC	2,94 m ²
Wohnen/Essen	32,42 m ²
Gesamt*	81,77 m²



* Wohnfläche nach WoFV

**HITZACKER
E 138**



Eingang

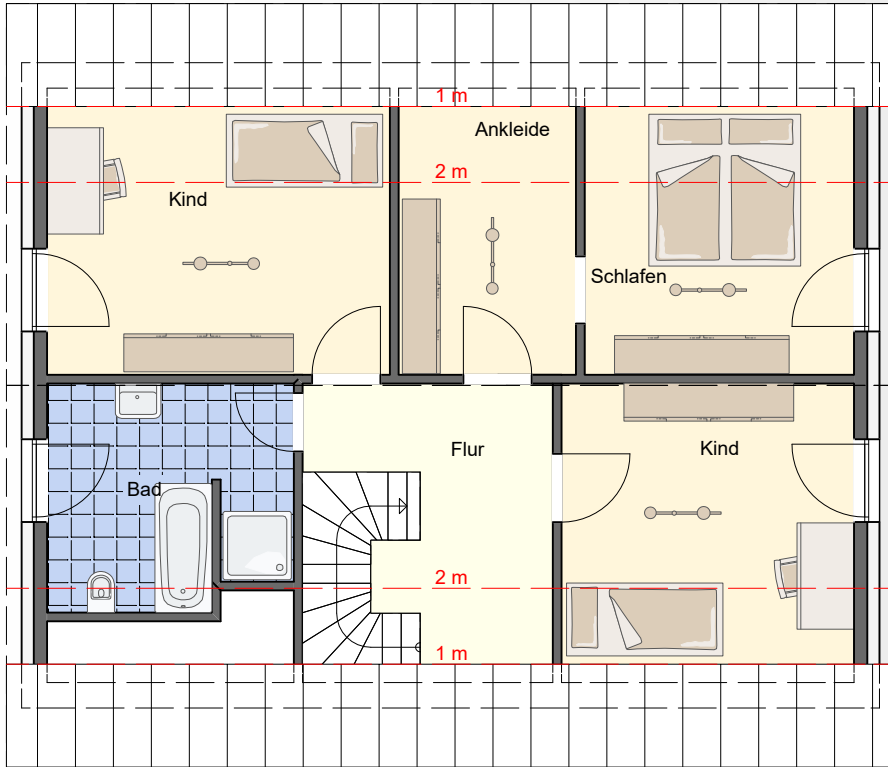


Rückseite



Länge 11,30 m
Breite 8,50 m

137,66 m² Wohnfläche
153,51 m² Nettogrundfläche



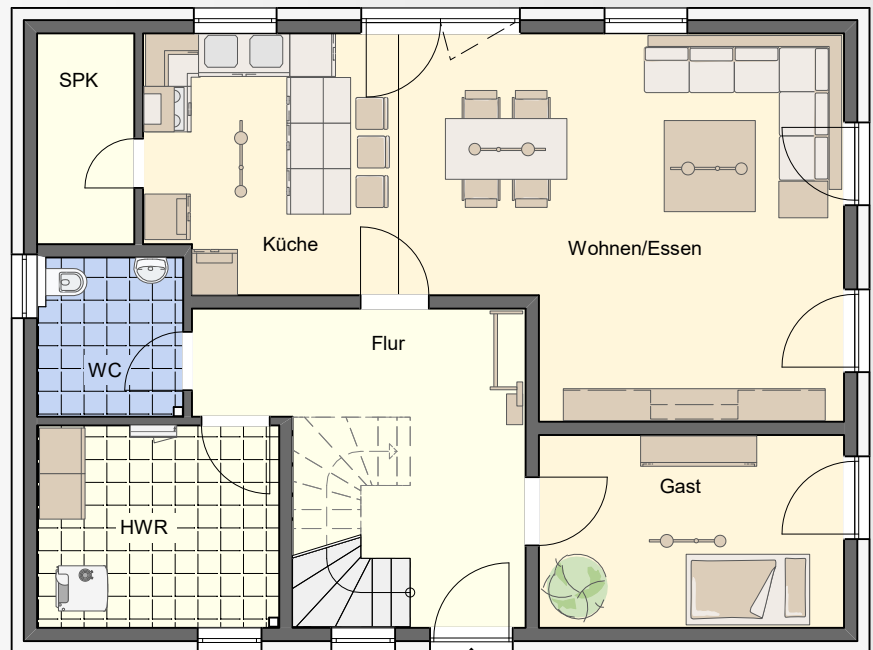
Dachgeschoss

Ankleide	6,97 m ²
Bad	8,72 m ²
Flur	7,79 m ²
Kind 1	13,54 m ²
Kind 2	13,16 m ²
Schlafen	10,62 m ²
Gesamt*	60,80 m²

Erdgeschoss

Flur	12,90 m ²
Gast	10,08 m ²
HWR	8,39 m ²
Küche	11,13 m ²
SPK	3,52 m ²
WC	4,02 m ²
Wohnen/Essen	26,82 m ²

Gesamt* 76,86 m²



* Wohnfläche nach WoFV

**HITZACKER
E 147**



Eingang

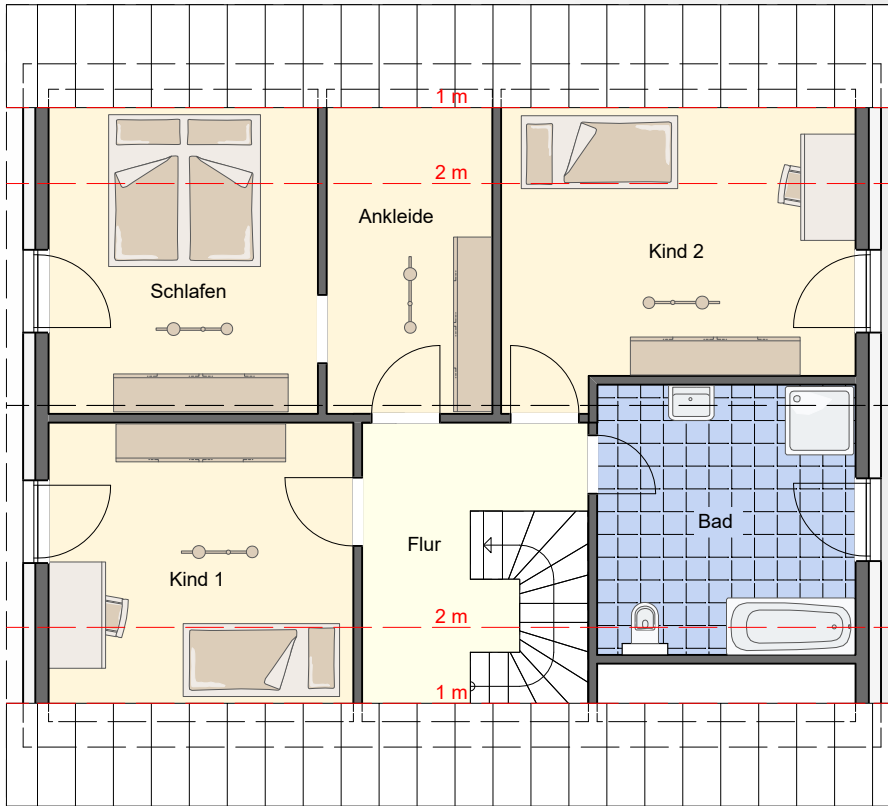


Rückseite



Länge 11,30 m
Breite 9,00 m

146,94 m² Wohnfläche
163,00 m² Nettogrundfläche



Dachgeschoss

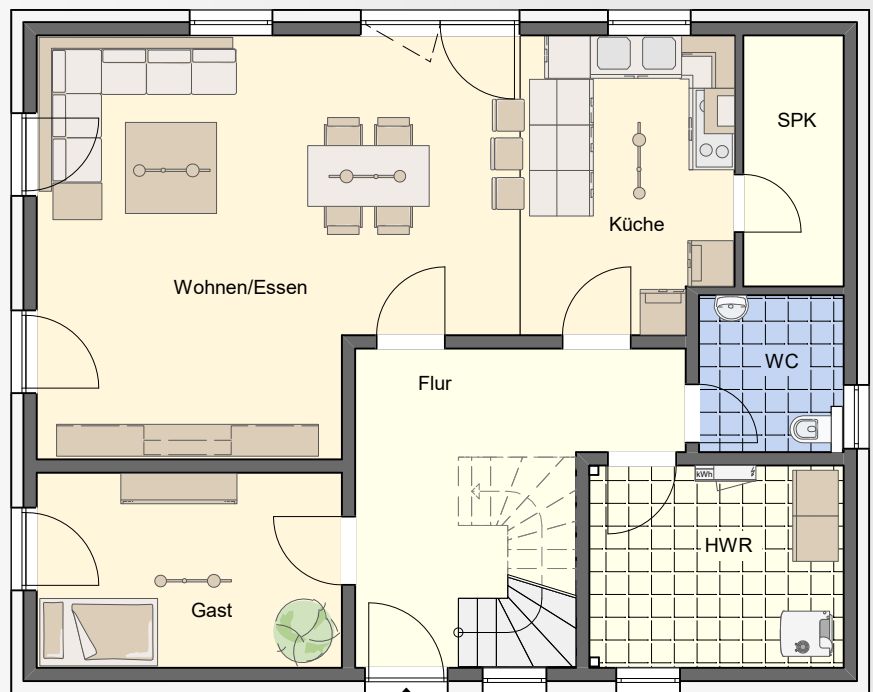
Ankleide	7,59 m ²
Bad	11,36 m ²
Flur	6,76 m ²
Kind 1	12,68 m ²
Kind 2	14,57 m ²
Schlafen	12,39 m ²

Gesamt* 65,34 m²

Erdgeschoss

Flur	12,29 m ²
Gast	10,20 m ²
HWR	8,81 m ²
Küche	10,64 m ²
SPK	4,28 m ²
WC	3,85 m ²
Wohnen/Essen	31,53 m ²

Gesamt* 81,60 m²



* Wohnfläche nach WoFIV

**PRETEN
E 140**



Eingang

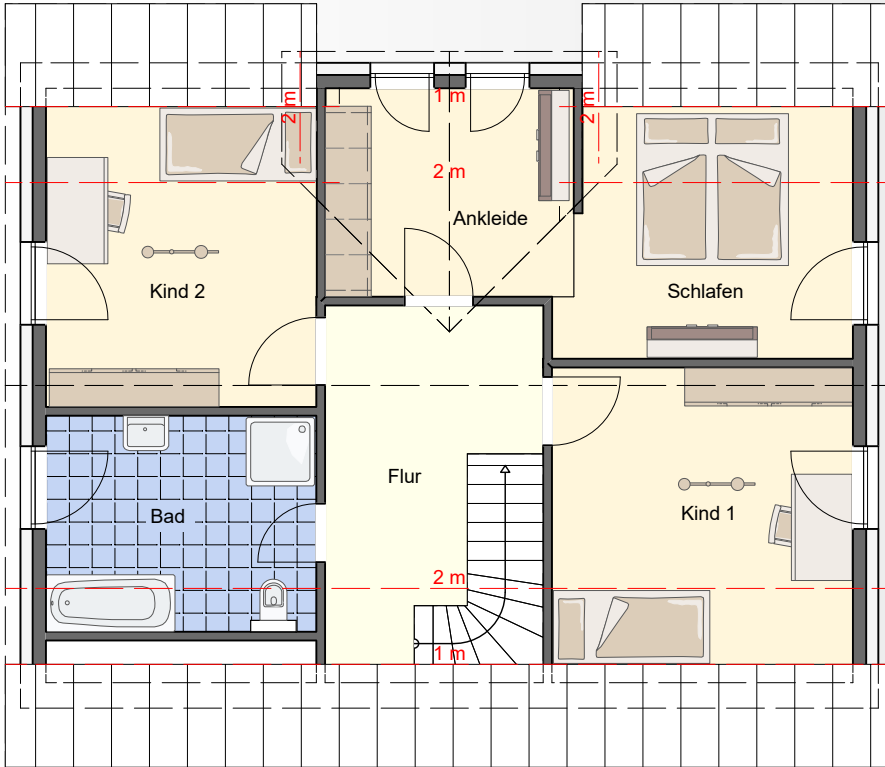


Rückseite



Länge 11,30 m
Breite 8,50 m

140,10 m² Wohnfläche
154,03 m² Nettogrundfläche



Dachgeschoss

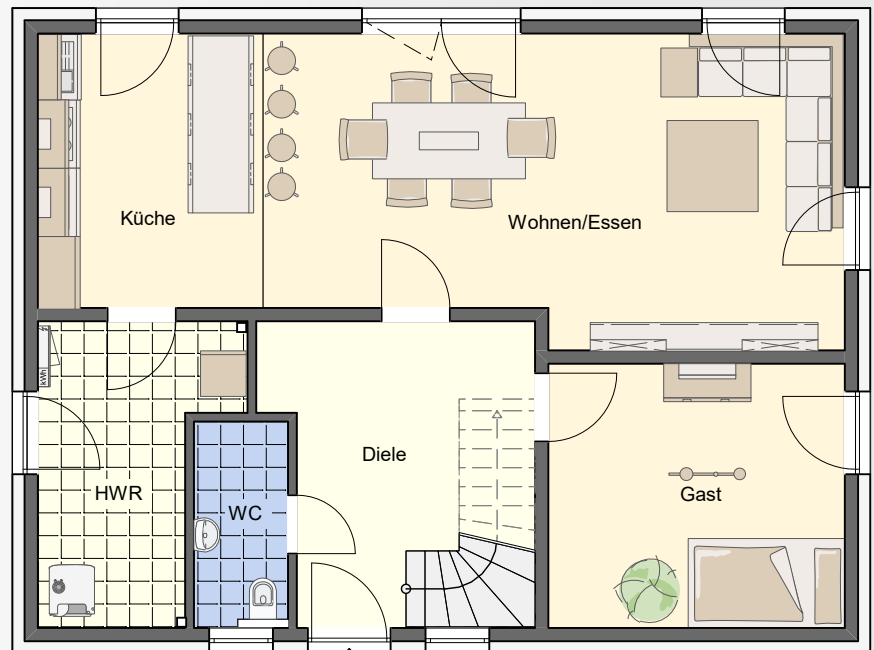
Ankleide	8,60 m ²
Bad	8,99 m ²
Flur	9,49 m ²
Kind 1	13,36 m ²
Kind 2	12,17 m ²
Schlafen	10,37 m ²

Gesamt* 62,98 m²

Erdgeschoss

Diele	11,38 m ²
Gast	13,45 m ²
HWR	8,70 m ²
Küche	10,62 m ²
WC	3,29 m ²
Wohnen/Essen	29,69 m ²

Gesamt* 77,12 m²



* Wohnfläche nach WoFIV

**PRETEN
E 153**



Eingang

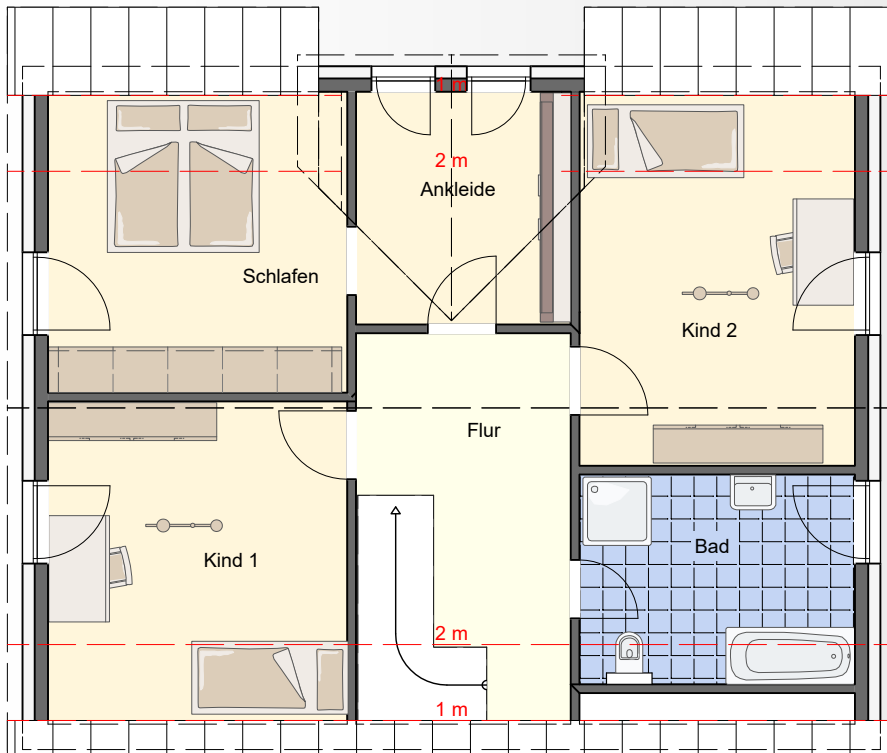


Rückseite



Länge 11,30 m
Breite 9,00 m

153,35 m² Wohnfläche
164,80 m² Nettogrundfläche

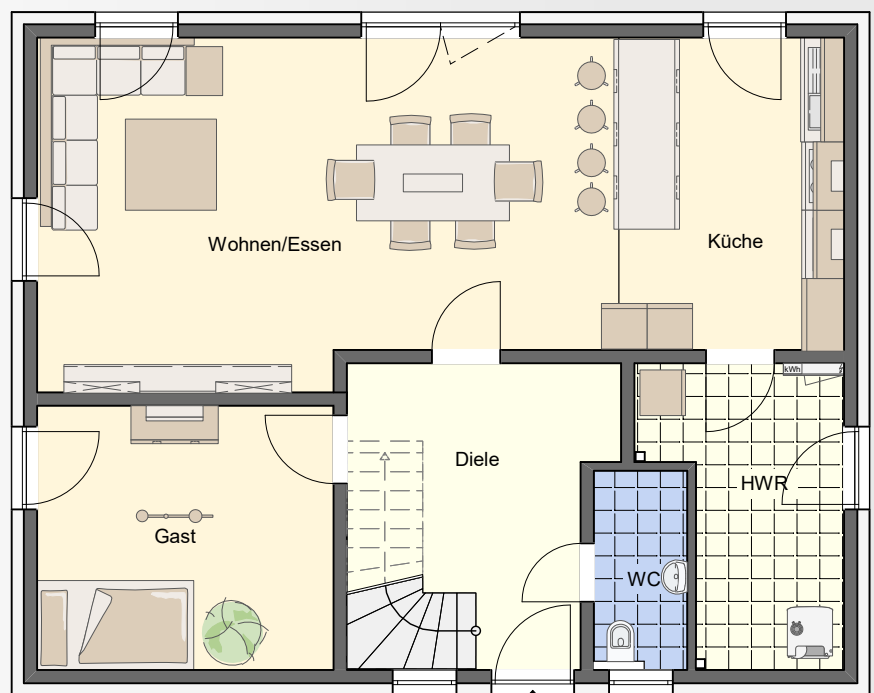


Dachgeschoss

Ankleide	8,49 m ²
Bad	8,95 m ²
Flur	10,05 m ²
Kind 1	14,43 m ²
Kind 2	15,72 m ²
Schlafen	13,35 m ²
Gesamt*	70,99 m²

Erdgeschoss

Diele	11,19 m ²
Gast	13,55 m ²
HWR	8,80 m ²
Küche	12,15 m ²
WC	3,15 m ²
Wohnen/Essen	33,52 m ²
Gesamt*	82,35 m²



* Wohnfläche nach WoFV

DÖMITZ E 141



Eingang

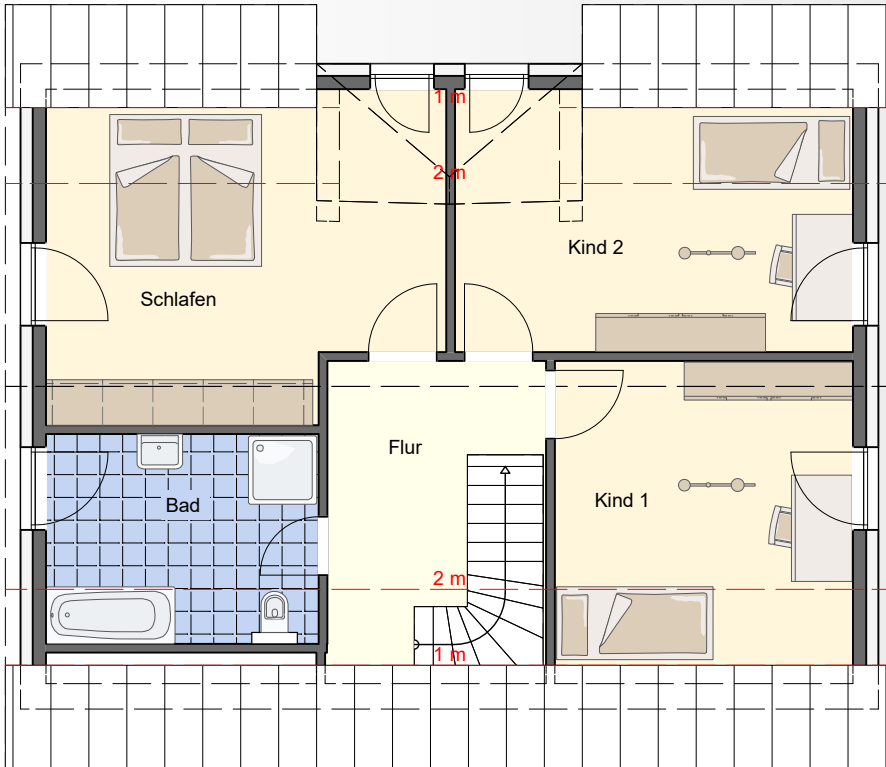


Rückseite



Länge 11,30 m
Breite 8,50 m

140,55 m² Wohnfläche
154,89 m² Nettogrundfläche



Dachgeschoss

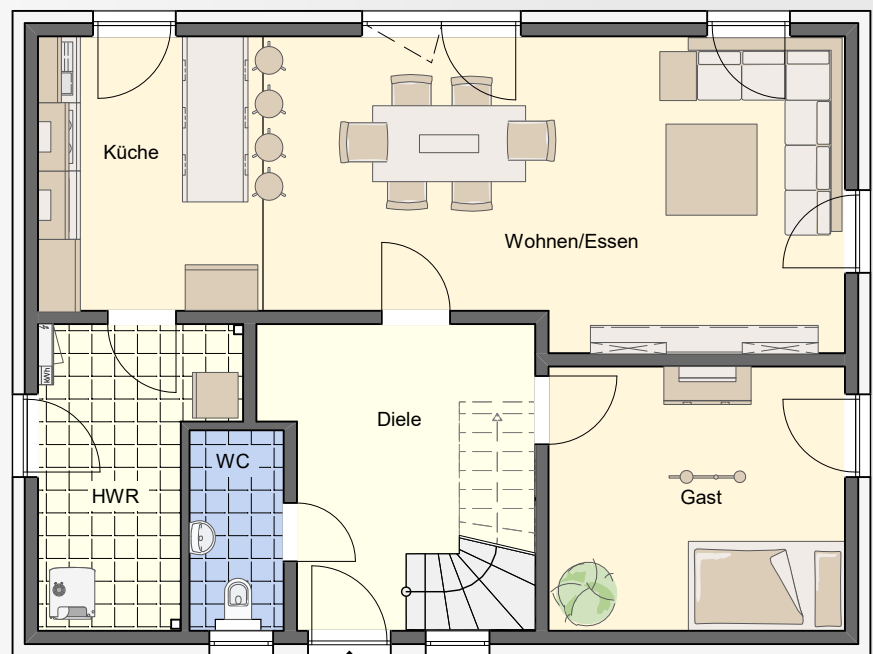
Bad	8,60 m ²
Flur	7,43 m ²
Kind 1	13,62 m ²
Kind 2	15,12 m ²
Schlafen	18,67 m ²

Gesamt* 63,44 m²

Erdgeschoss

Diele	11,42 m ²
Gast	13,55 m ²
HWR	8,52 m ²
Küche	10,67 m ²
WC	3,20 m ²
Wohnen/Essen	29,76 m ²

Gesamt* 77,11 m²



* Wohnfläche nach WoFIV

**DÖMITZ
E 151**



Eingang

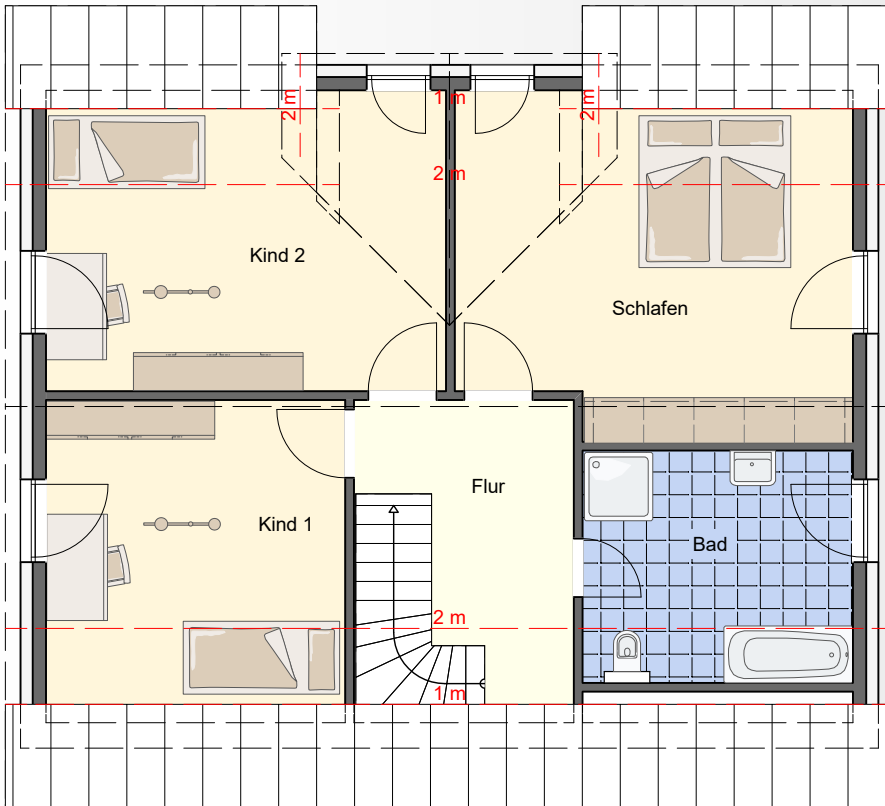


Rückseite



Länge 11,30 m
Breite 9,00 m

150,93 m² Wohnfläche
165,31 m² Nettogrundfläche



Dachgeschoss

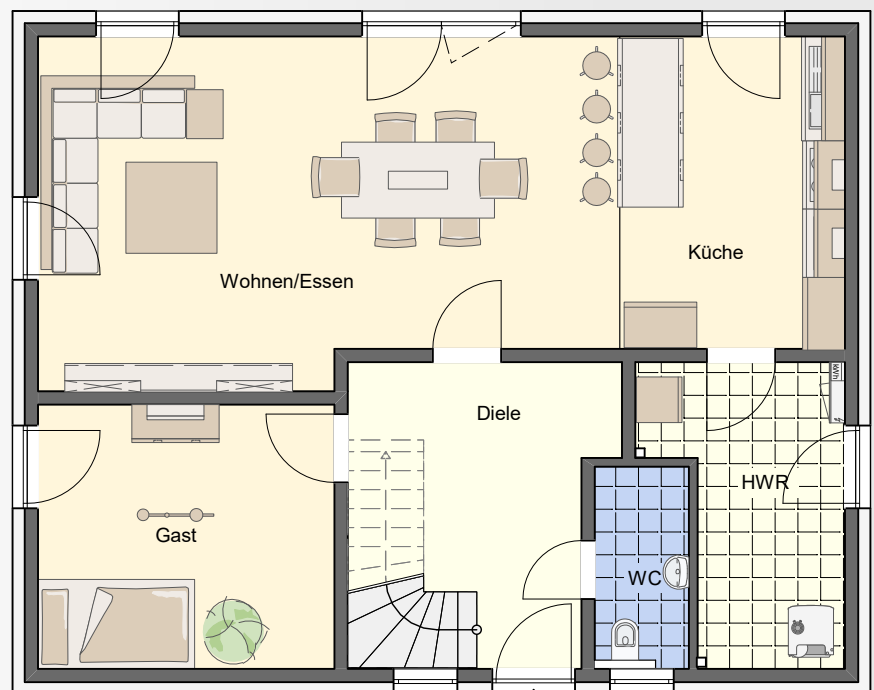
Bad	9,49 m ²
Flur	7,48 m ²
Kind 1	13,67 m ²
Kind 2	17,84 m ²
Schlafen	20,10 m ²

Gesamt* **68,59 m²**

Erdgeschoss

Diele	11,17 m ²
Gast	13,55 m ²
HWR	8,74 m ²
Küche	12,15 m ²
WC	3,22 m ²
Wohnen/Essen	33,52 m ²

Gesamt* **82,35 m²**



* Wohnfläche nach WoFIV

**BOIZENBURG
E 142**



Eingang

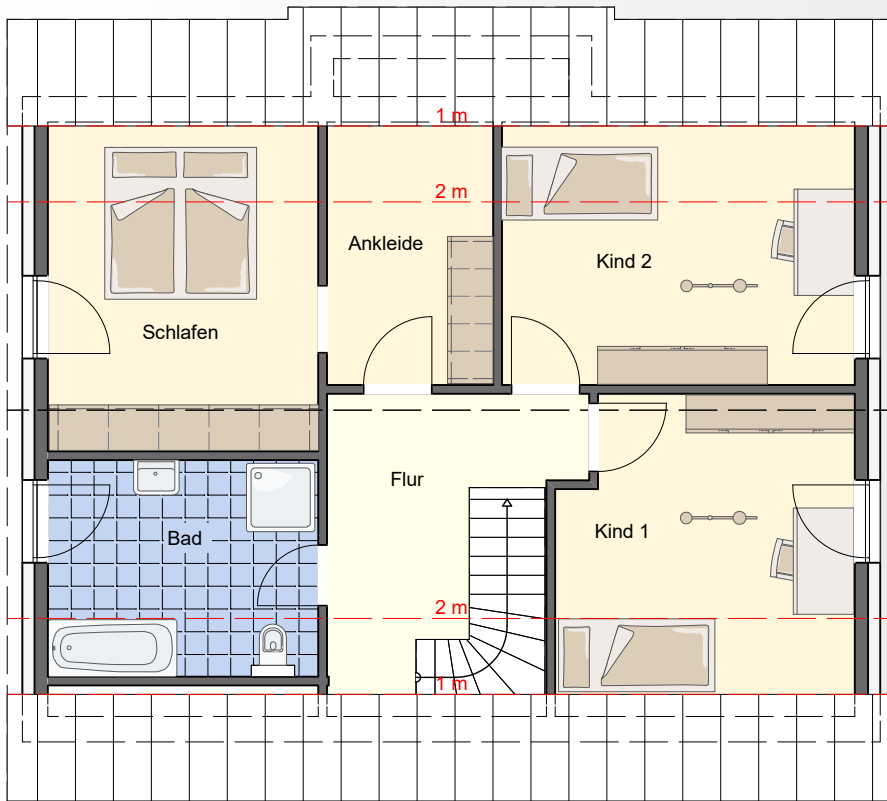


Rückseite



Länge 11,30 m
Breite 9,30 m

142,03 m² Wohnfläche
156,83 m² Nettogrundfläche



Dachgeschoss

Ankleide	6,26 m ²
Bad	8,73 m ²
Flur	8,01 m ²
Kind 1	12,78 m ²
Kind 2	13,37 m ²
Schlafen	13,33 m ²

Gesamt* 62,49 m²

Erdgeschoss

Diele	11,42 m ²
Gast	13,55 m ²
HWR	8,77 m ²
Küche	10,67 m ²
WC	3,19 m ²
Wohnen/Essen	31,95 m ²

Gesamt* 79,54 m²



* Wohnfläche nach WoFV

**BOIZENBURG
E 154**



Eingang

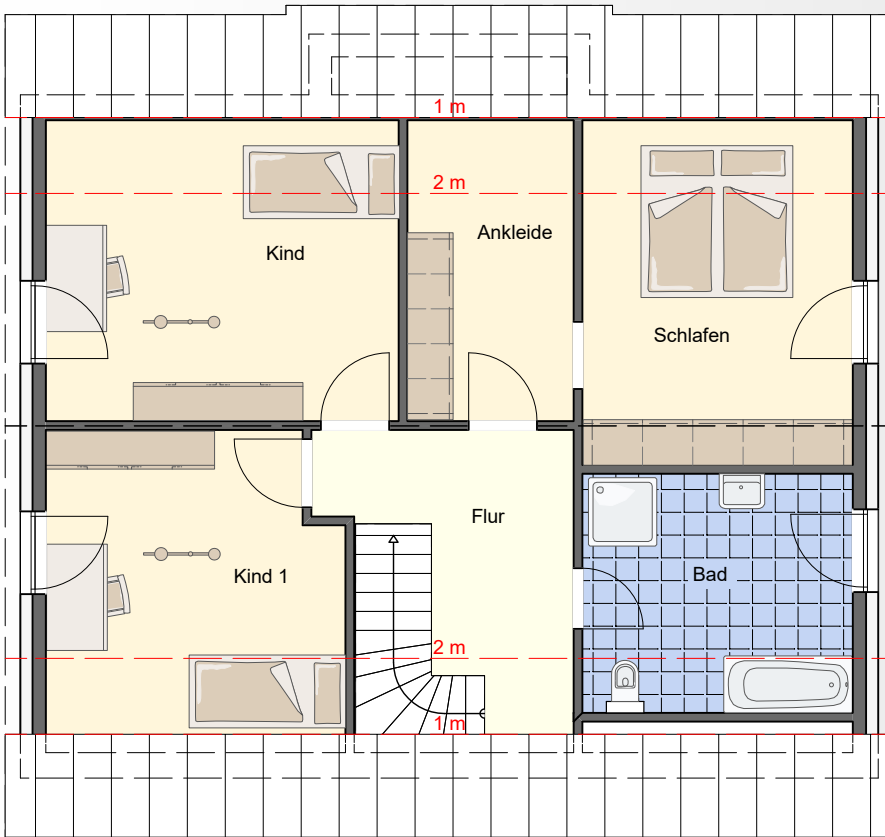


Rückseite



Länge 11,30 m
Breite 9,80 m

153,64 m² Wohnfläche
167,39 m² Nettogrundfläche



Dachgeschoss

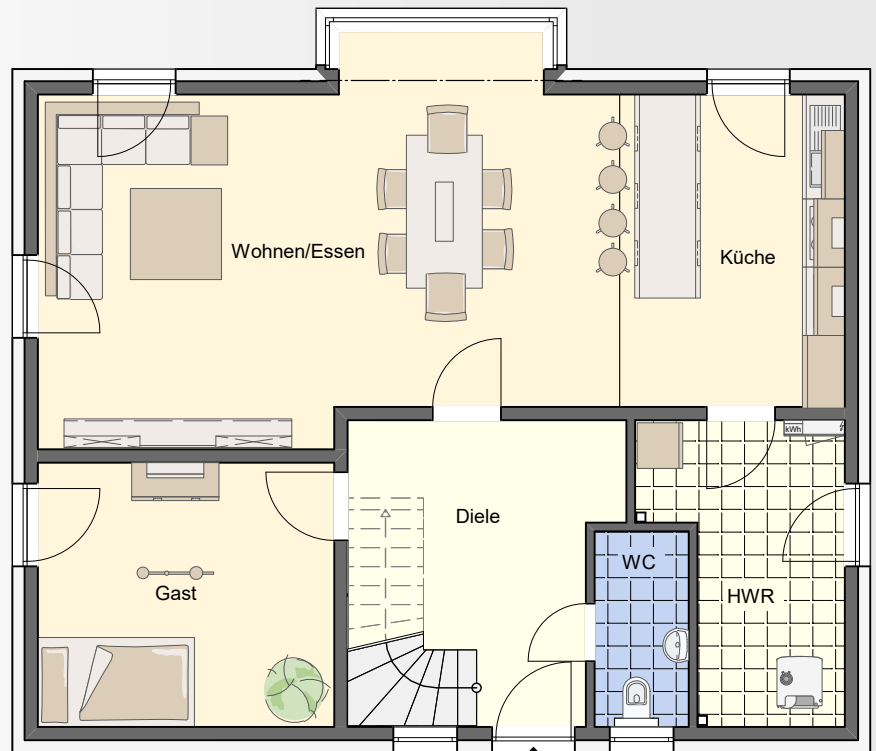
Ankleide	7,50 m ²
Bad	9,89 m ²
Flur	8,09 m ²
Kind 1	16,02 m ²
Kind 2	12,98 m ²
Schlafen	14,30 m ²

Gesamt* 68,78 m²

Erdgeschoss

Diele	11,45 m ²
Gast	13,55 m ²
HWR	8,81 m ²
Küche	12,15 m ²
WC	3,12 m ²
Wohnen/Essen	35,77 m ²

Gesamt* 84,85 m²



* Wohnfläche nach WoFIV

**BARFÖRDE
E 146**



Eingang

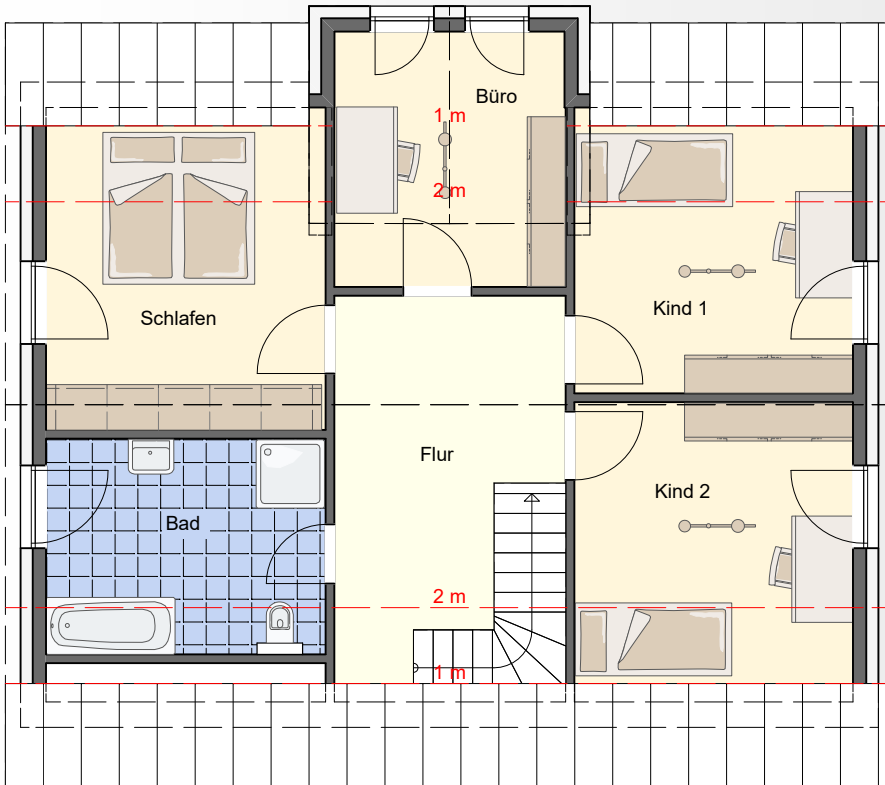


Rückseite



Länge 11,30 m
Breite 9,50 m

146,32 m² Wohnfläche
160,15 m² Nettogrundfläche



Dachgeschoss

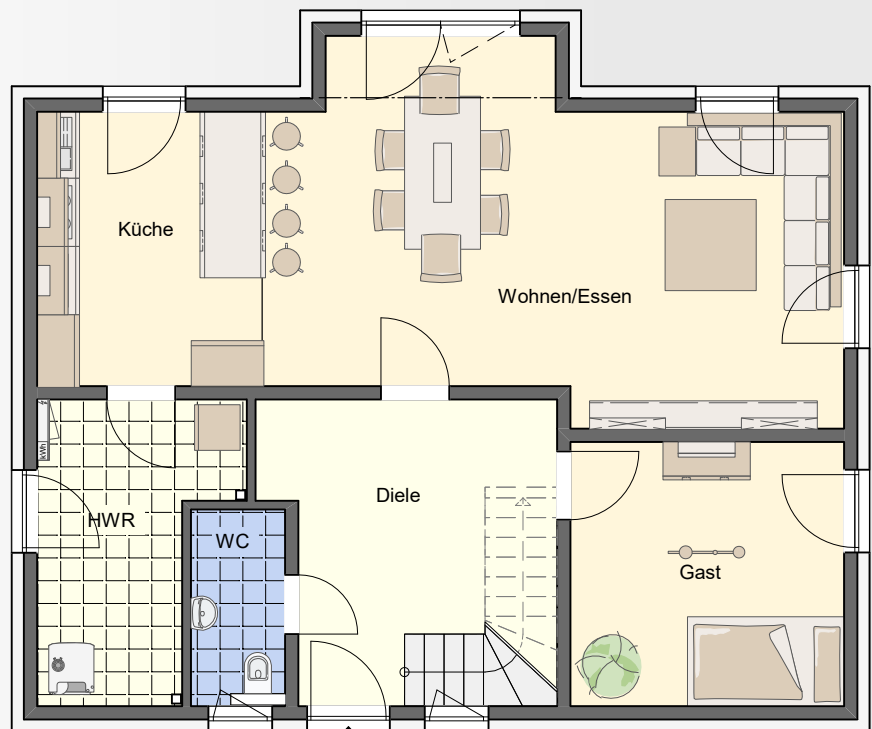
Bad	9,20 m ²
Büro	10,10 m ²
Flur	11,53 m ²
Kind 1	10,95 m ²
Kind 2	11,62 m ²
Schlafen	12,75 m ²

Gesamt* **66,16 m²**

Erdgeschoss

Diele	12,53 m ²
Gast	12,41 m ²
HWR	8,72 m ²
Küche	10,67 m ²
WC	3,18 m ²
Wohnen/Essen	32,64 m ²

Gesamt* **80,16 m²**



* Wohnfläche nach WoFV

**BARFÖRDE
E 159**



Eingang

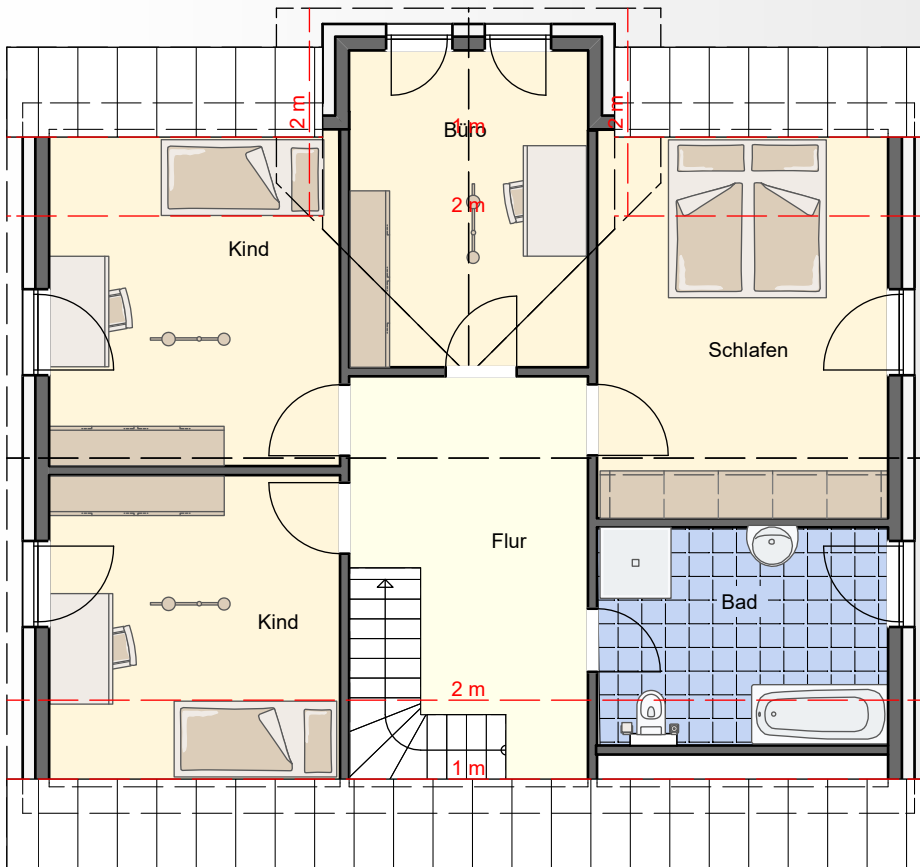


Rückseite



Länge 11,30 m
Breite 10,00 m

159,50 m² Wohnfläche
171,05 m² Nettogrundfläche



Dachgeschoss

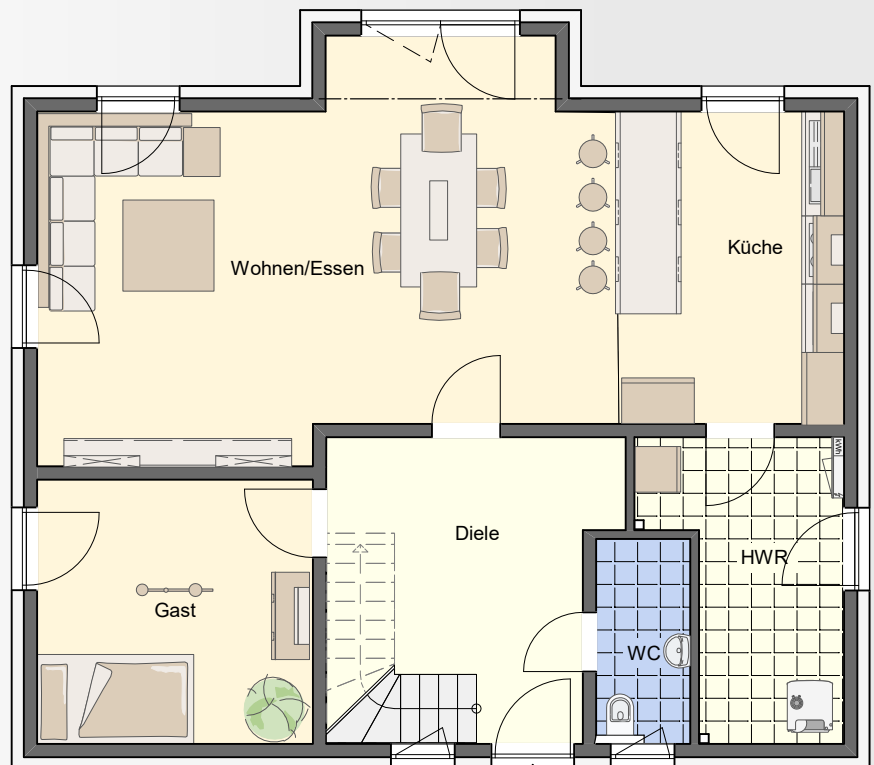
Bad	9,02 m ²
Büro	12,02 m ²
Flur	11,37 m ²
Kind 1	12,20 m ²
Kind 2	13,55 m ²
Schlafen	15,96 m ²

Gesamt* 74,12 m²

Erdgeschoss

Diele	12,44 m ²
Gast	12,50 m ²
HWR	8,63 m ²
Küche	12,24 m ²
WC	3,27 m ²
Wohnen/Essen	36,29 m ²

Gesamt* 85,37 m²



* Wohnfläche nach WoFIV

**LAUENBURG
E 155**



Eingang

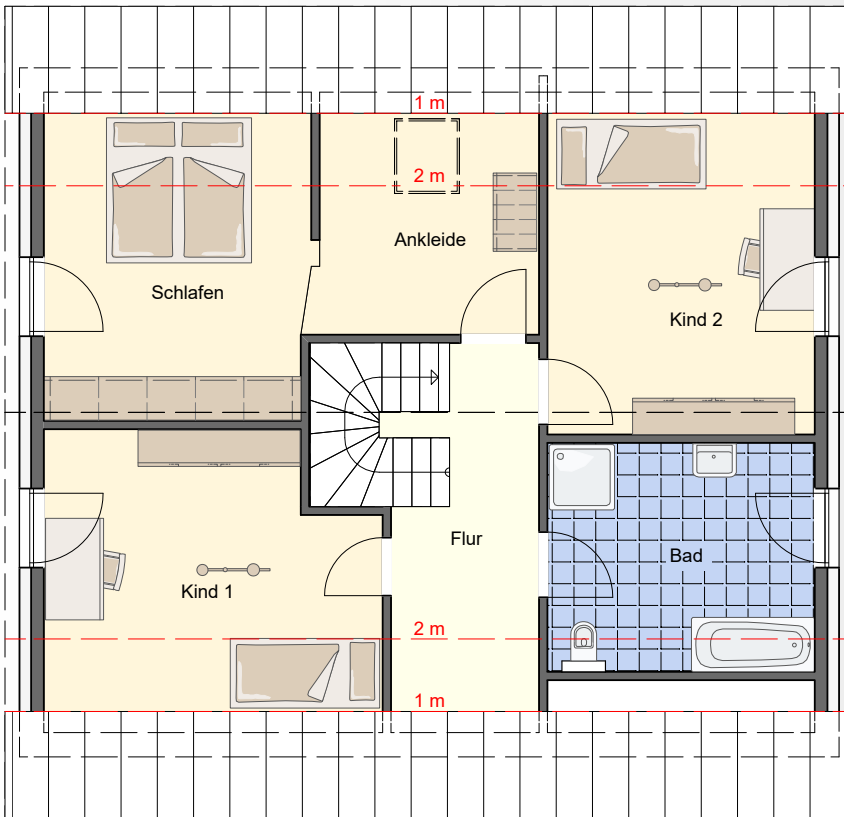


Rückseite



Länge 11,30 m
Breite 9,50 m

155,21 m² Wohnfläche
173,32 m² Nettogrundfläche



Dachgeschoss

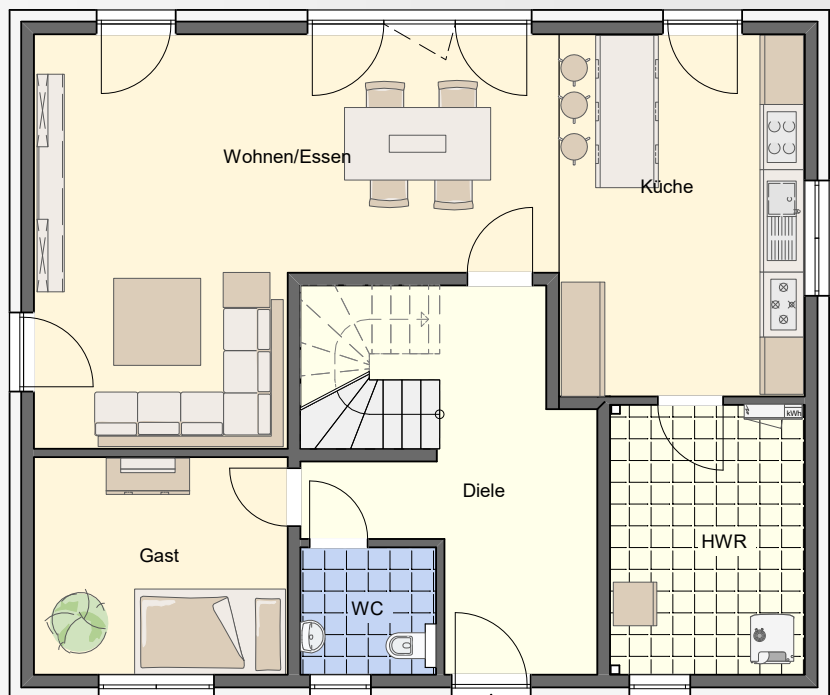
Ankleide	7,79 m ²
Bad	10,66 m ²
Flur	7,78 m ²
Kind 1	14,34 m ²
Kind 2	14,31 m ²
Schlafen	13,45 m ²

Gesamt* 68,32 m²

Erdgeschoss

Diele	14,58 m ²
Gast	10,37 m ²
HWR	9,87 m ²
Küche	16,79 m ²
WC	3,21 m ²
Wohnen/Essen	32,07 m ²

Gesamt* 86,89 m²



* Wohnfläche nach WoFIV

**LAUENBURG
E 163**



Eingang

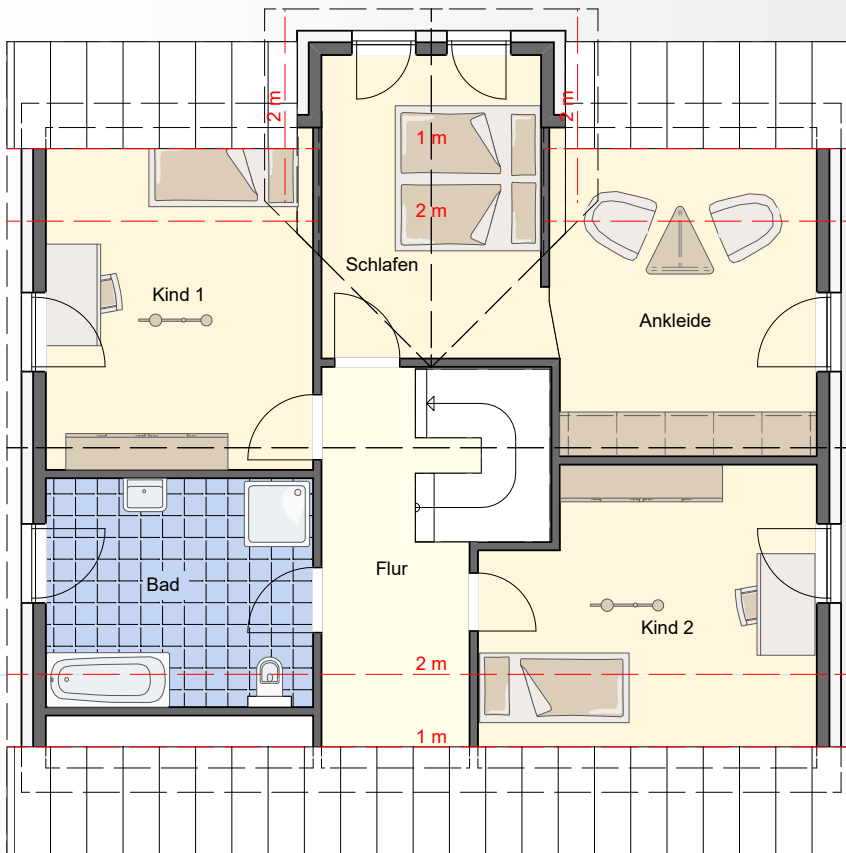


Rückseite



Länge 11,30 m
Breite 10,50 m

163,50 m² Wohnfläche
179,29 m² Nettogrundfläche



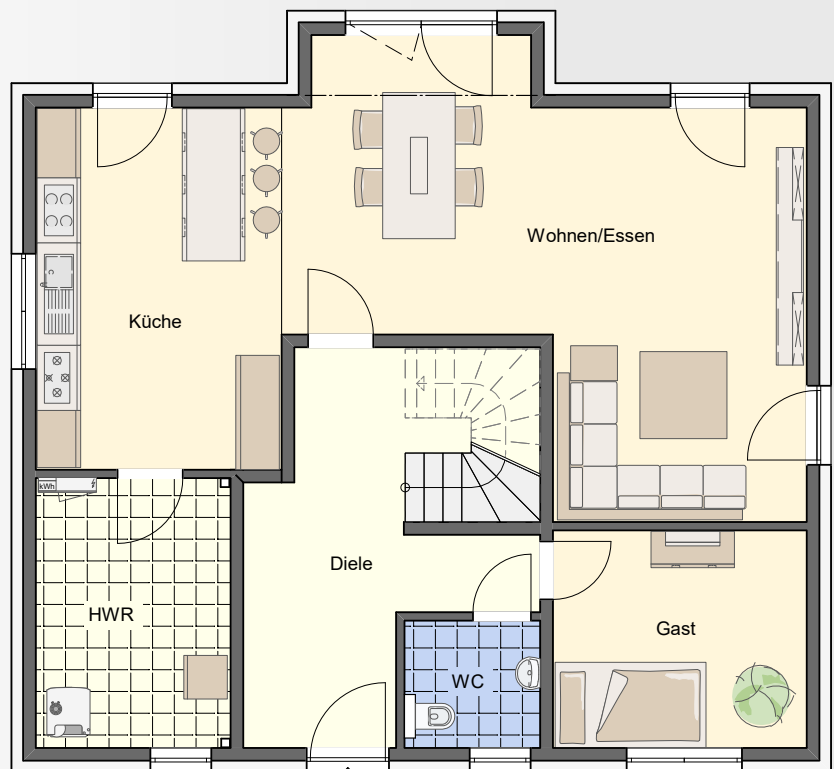
Dachgeschoss

Ankleide	13,39 m ²
Bad	10,66 m ²
Flur	8,25 m ²
Kind 1	14,31 m ²
Kind 2	14,34 m ²
Schlafen	12,70 m ²
Gesamt*	73,66 m²

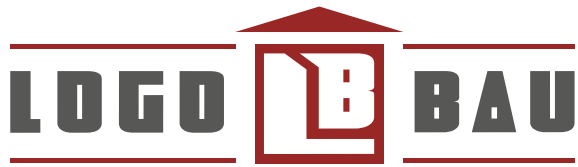
Erdgeschoss

Diele	15,11 m ²
Gast	10,37 m ²
HWR	9,87 m ²
Küche	16,79 m ²
WC	3,21 m ²
Wohnen/Essen	34,49 m ²

Gesamt* 89,84 m²



* Wohnfläche nach WoFIV



Planung - Neubau - Sanierung

UNSERE STARKEN PARTNER DIE FÜR QUALITÄT SPRECHEN



Handelshaus seit 1912.



WIR BAUEN MASSIV



Wir bauen Ihr Eigenheim als
Massivhaus in traditioneller Bauweise
Stein auf Stein in Verbindung mit
zukunftsweisenden Haustechniken

LOGO B BAU
Planung - Neubau - Sanierung

Langlebigkeit und Wertbeständigkeit
durch massive Baustoffe und
-konstruktionen. Sie sind stabiler
und damit nachhaltiger.

Rundum-
Sorglos-Paket

- Bauleistungs-
versicherung
- Bauherrenhaft-
pflichtversicherung
- Vertragserfüllungs-
bürgschaft
- Unabhängige
Baugutachter-
begleitung

Mit der Erfahrung aus über

1000
Häuser

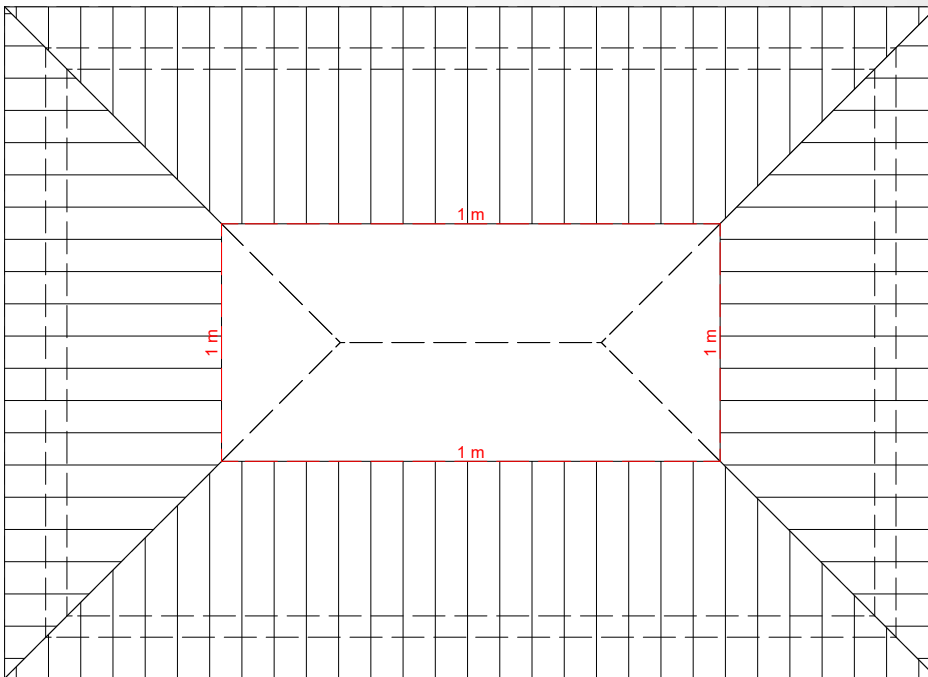
WITTORF B 97





Länge 13,19 m
Breite 9,14 m

97,39 m² Wohnfläche
100,40 m² Nettogrundfläche



Dachgeschoss

Erdgeschoss

Bad	6,62 m ²
Flur	12,06 m ²
Gast	9,25 m ²
HWR	6,11 m ²
Kind	9,41 m ²
Küche	9,87 m ²
Schlafen	12,83 m ²
WC	1,79 m ²
Wohnen/Essen	29,45 m ²

Gesamt* 97,39 m²



* Wohnfläche nach WoFIV

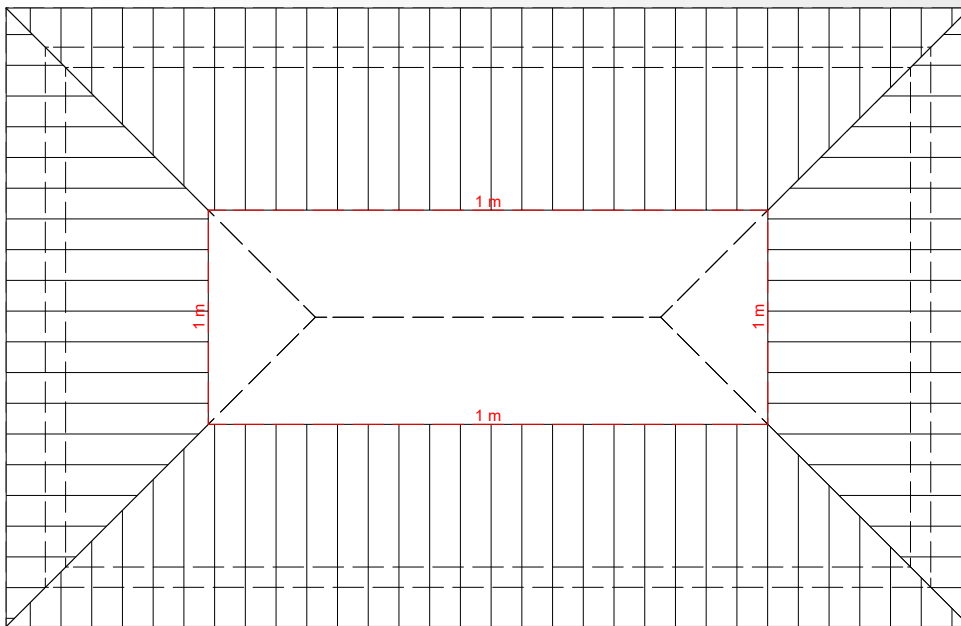
UELZEN B 103





Länge 14,41 m
Breite 8,79 m

102,74 m² Wohnfläche
105,91 m² Nettogrundfläche

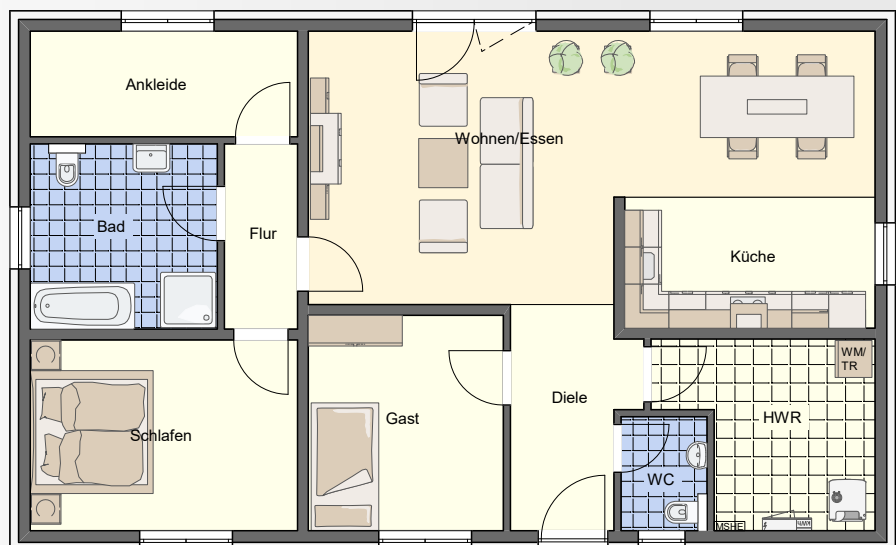


Dachgeschoss

Erdgeschoss

Ankleide	7,26 m ²
Bad	8,91 m ²
Diele	6,56 m ²
Flur	3,48 m ²
Gast	10,79
HWR	9,08 m ²
Küche	8,43 m ²
Schlafen	13,10 m ²
WC	2,52 m ²
Wohnen/Essen	32,61 m ²

Gesamt* 102,74 m²



* Wohnfläche nach WoFIV

BARDOWICK WB 113



Eingang

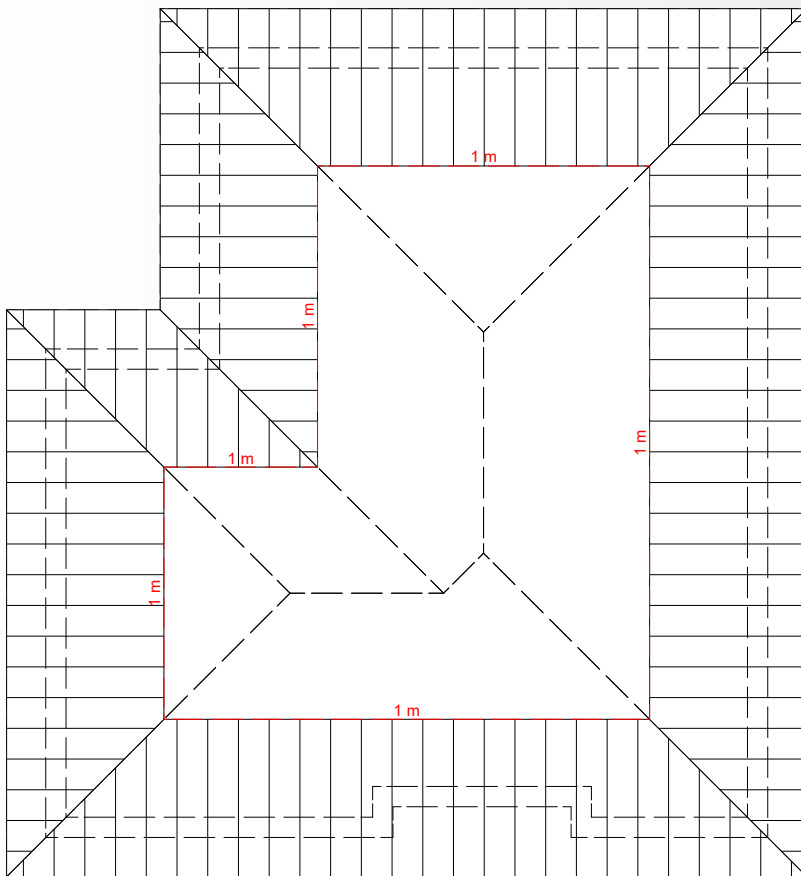


Rückseite



Länge 12,85 m
Breite 11,75 m

113,47 m² Wohnfläche
114,81 m² Nettogrundfläche

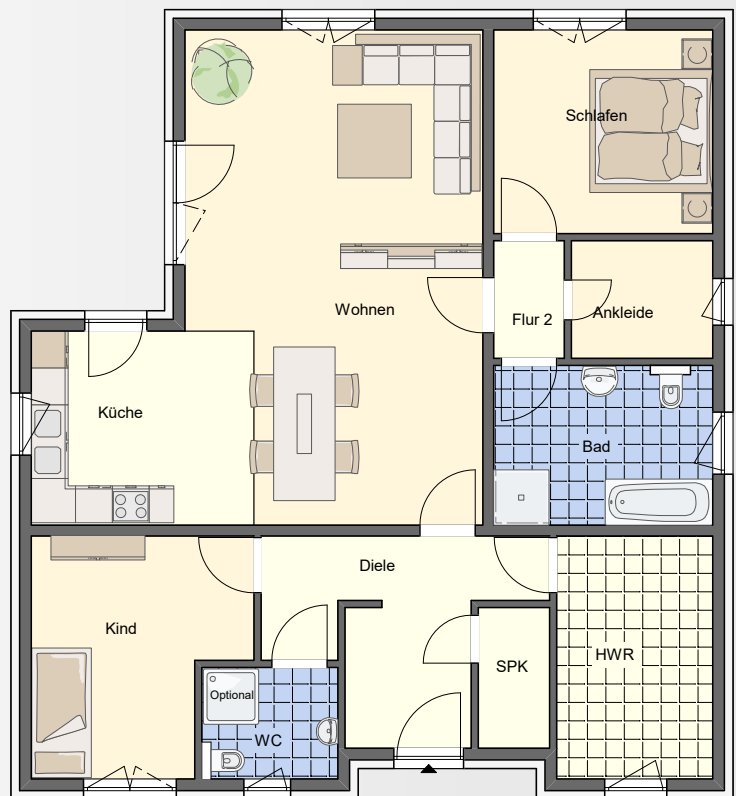


Dachgeschoss

Erdgeschoss

Ankleide	4,32 m ²
Bad	8,79 m ²
Diele	11,29 m ²
Flur 2	2,14 m ²
HWR	10,17 m ²
Kind	12,68 m ²
Küche	11,00 m ²
Schlafen	11,68 m ²
SPK	2,59 m ²
WC	3,85 m ²
Wohnen/Essen	34,95 m ²

Gesamt* 113,47 m²



* Wohnfläche nach WoFV

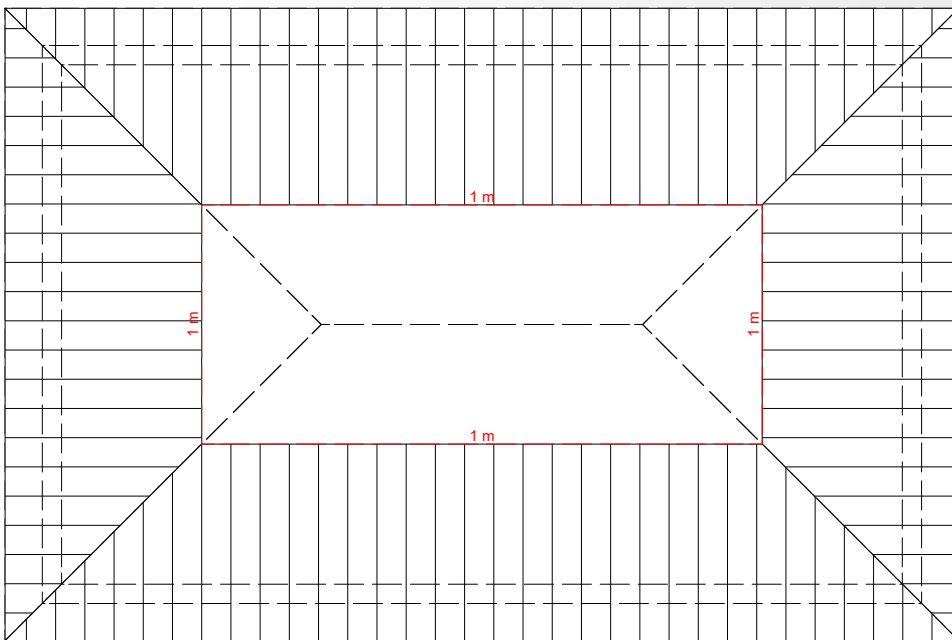
BARUM B 119





Länge 15,05 m
Breite 9,55 m

118,57 m² Wohnfläche
120,32 m² Nettogrundfläche

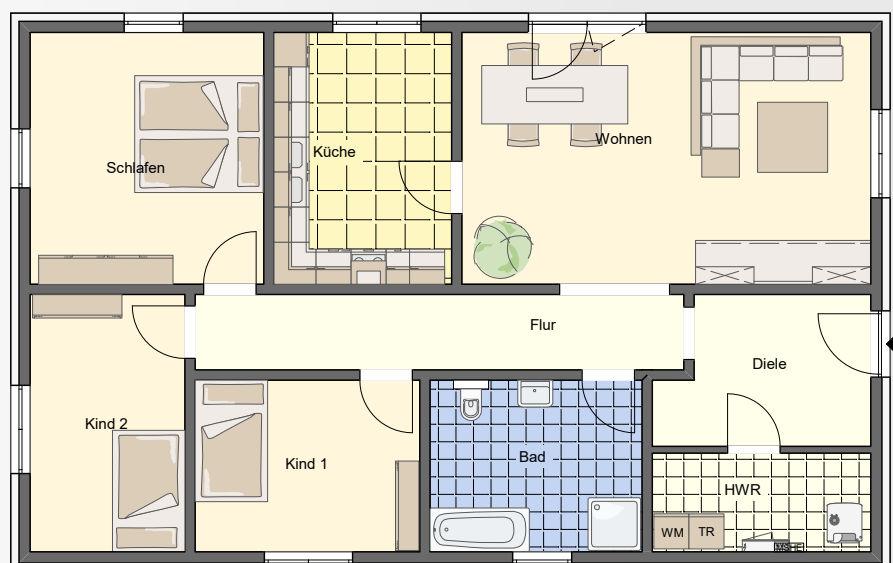


Dachgeschoss

Erdgeschoss

Bad	10,53 m ²
Diele	8,55 m ²
Flur	10,61 m ²
HWR	6,21 m ²
Kind 1	11,16 m ²
Kind 2	11,53 m ²
Küche	12,96 m ²
Schlafen	17,07 m ²
Wohnen/Essen	29,94 m ²

Gesamt* 118,57 m²



* Wohnfläche nach WoFV

**TESPE
WB 120**



Eingang



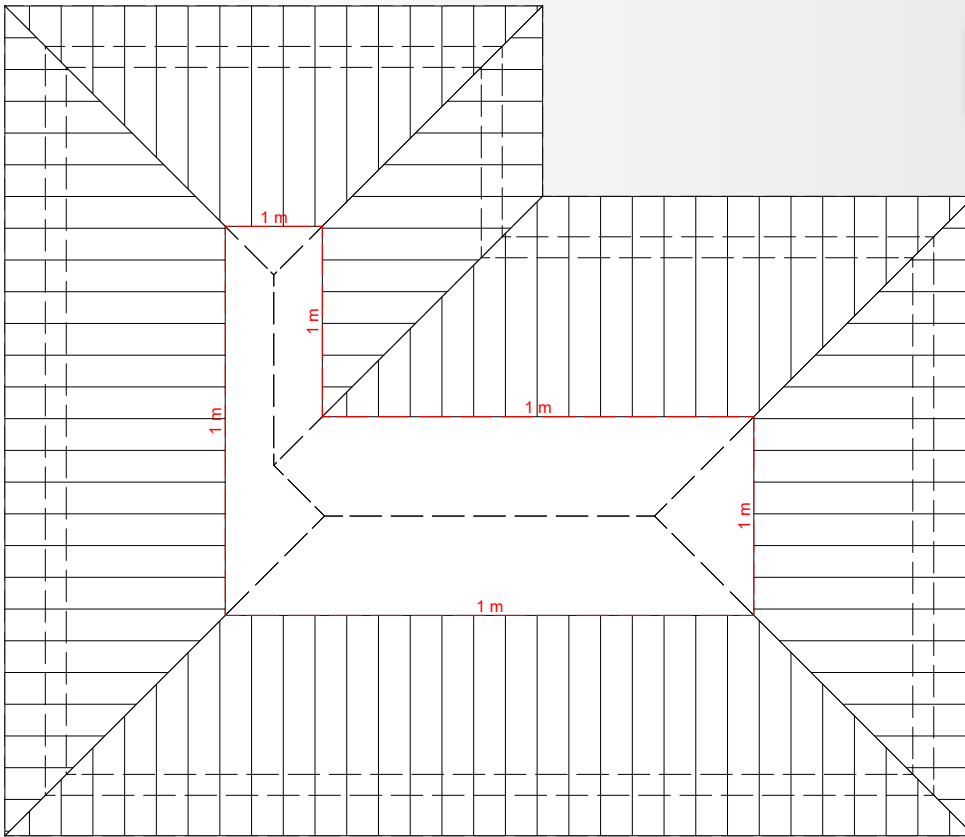
Rückseite



Länge 14,00 m
Breite 11,80 m

119,55 m² Wohnfläche
120,86 m² Nettogrundfläche

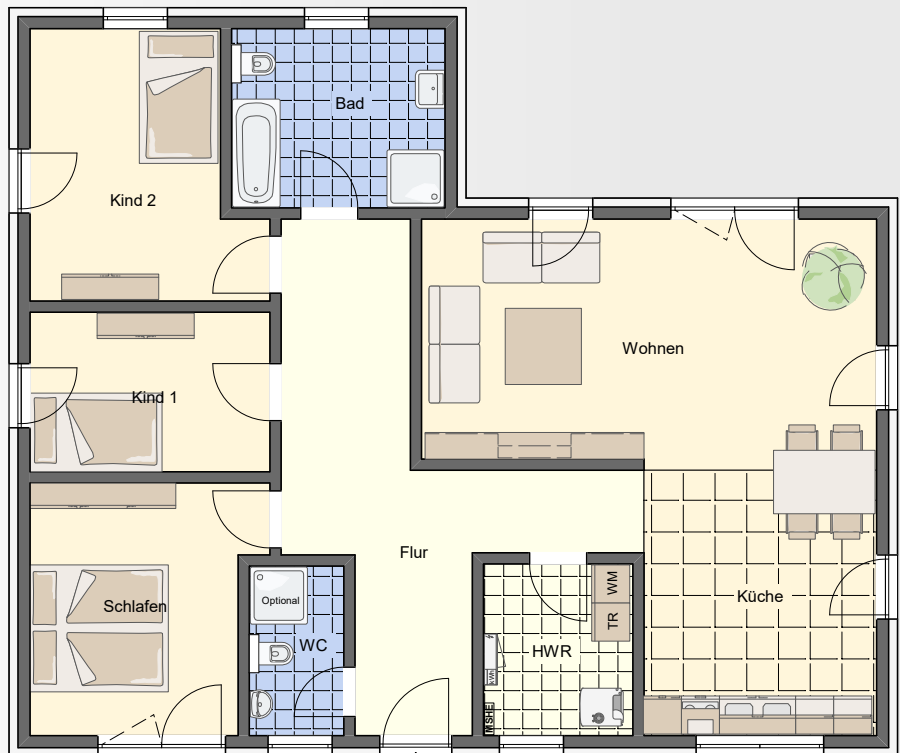
Dachgeschoss



Erdgeschoss

Bad	9,38 m ²
Flur	20,61 m ²
HWR	6,27 m ²
Kind 1	9,38 m ²
Kind 2	13,73 m ²
Küche	15,22 m ²
Schlafen	13,47 m ²
WC	3,90 m ²
Wohnen	27,58 m ²

Gesamt* 119,55 m²



* Wohnfläche nach WoFIV

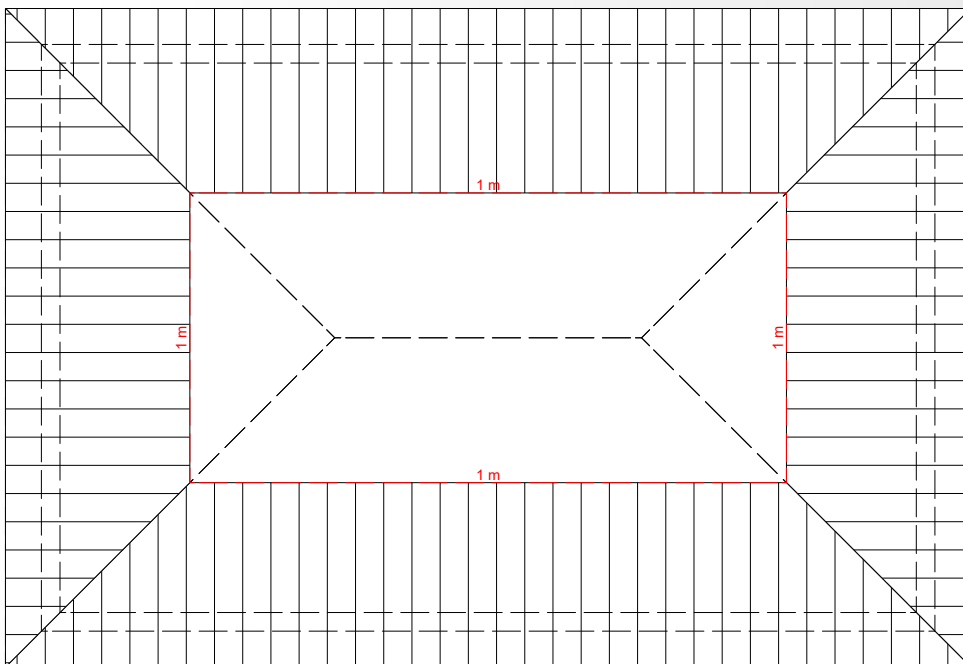
ECHEM B 135





Länge 15,84 m
Breite 10,40 m

134,91 m² Wohnfläche
139,08 m² Nettogrundfläche

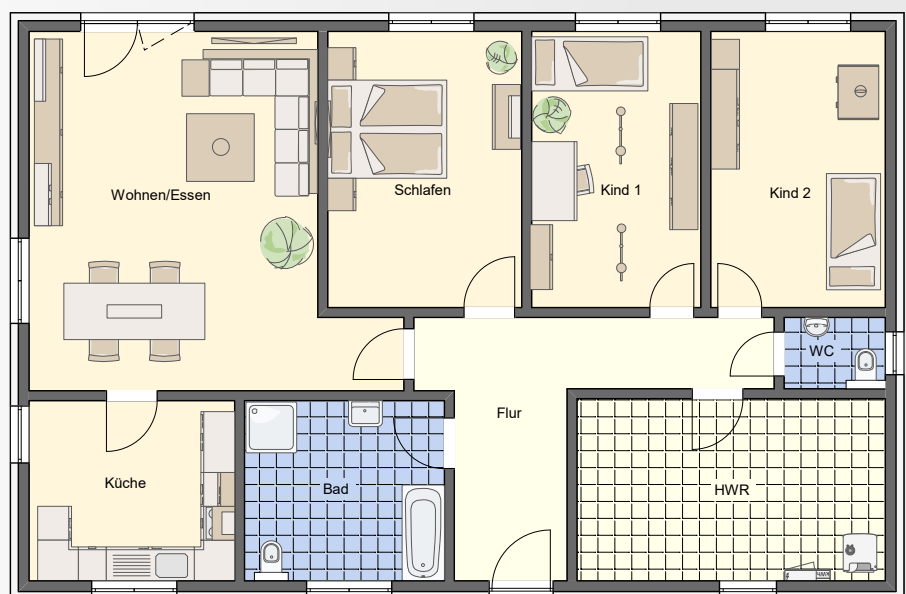


Dachgeschoss

Erdgeschoss

Bad	10,98 m ²
Diele	14,47 m ²
HWR	17,13 m ²
Kind 1	14,24 m ²
Kind 2	14,70 m ²
Küche	11,30 m ²
Schlafen	16,33 m ²
WC	2,20 m ²
Wohnen/Essen	33,56 m ²

Gesamt* 134,91 m²



* Wohnfläche nach WoFIV

**ARTLENBURG
W 137**



Eingang



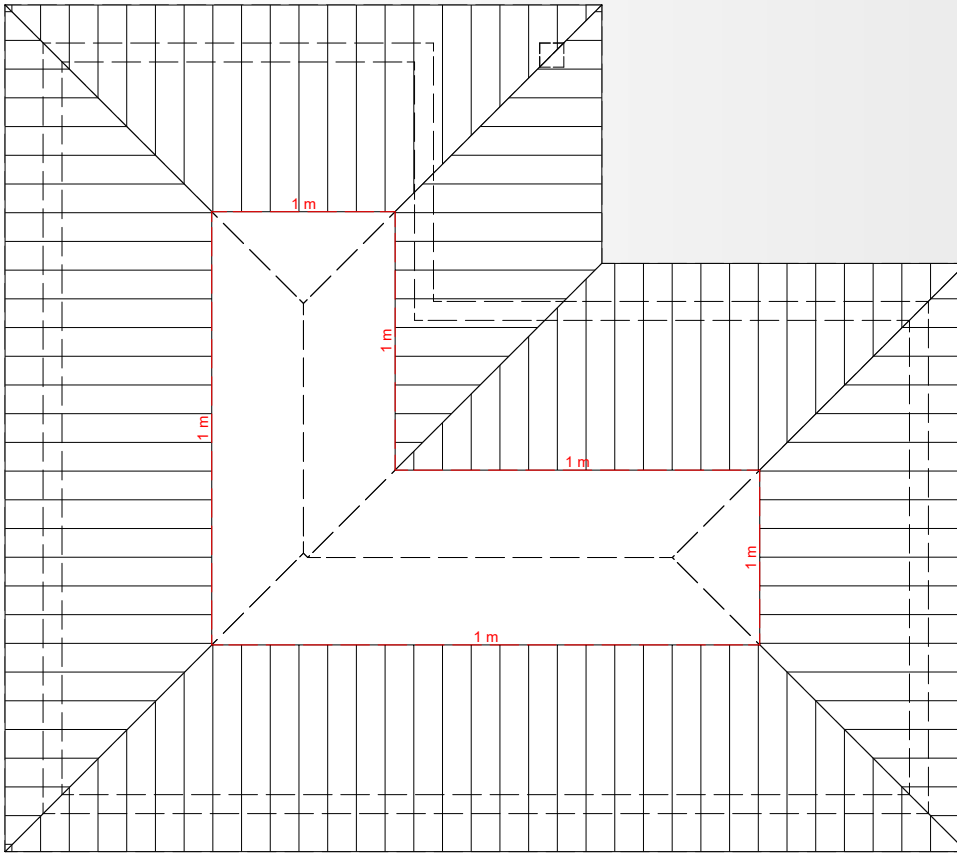
Rückseite



Länge 15,42 m
Breite 13,42 m

136,84 m² Wohnfläche
141,07 m² Nettogrundfläche

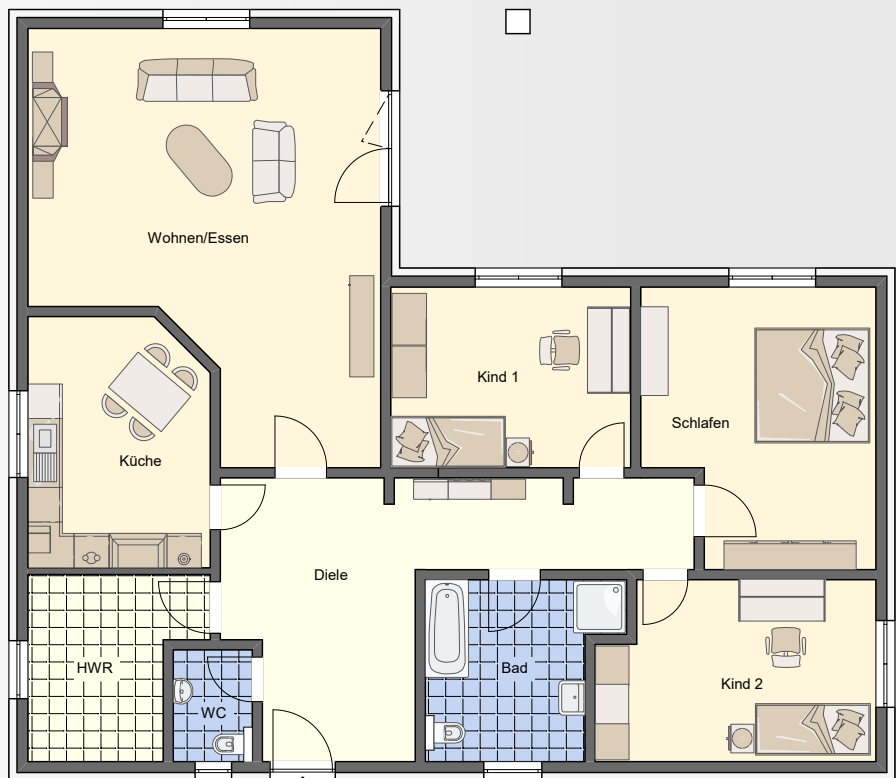
Dachgeschoss



Erdgeschoss

Bad	9,20 m ²
Diele	22,12 m ²
HWR	8,35 m ²
Kind 1	12,74 m ²
Kind 2	14,22 m ²
Küche	13,01 m ²
Schlafen	17,63 m ²
WC	2,60 m ²
Wohnen/Essen	36,98 m ²

Gesamt* 136,84 m²



* Wohnfläche nach WoFIV

**NEETZE
WB 140**



Eingang



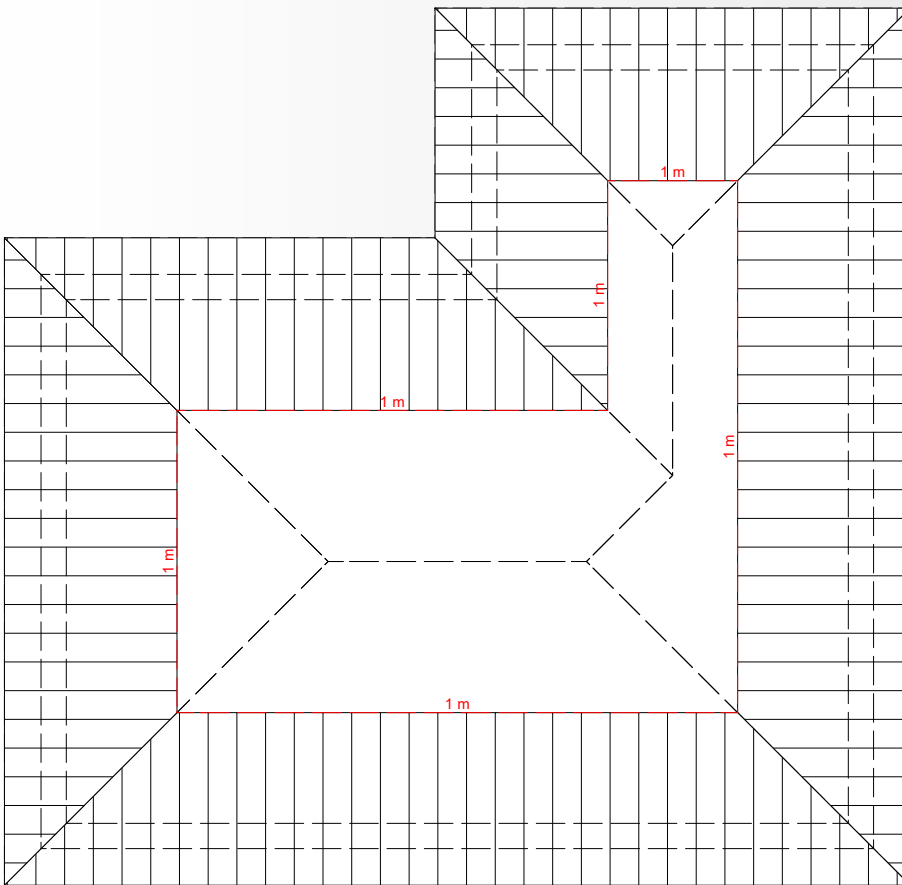
Rückseite



Länge 14,50 m
Breite 14,00 m

140,48 m² Wohnfläche
144,83 m² Nettogrundfläche

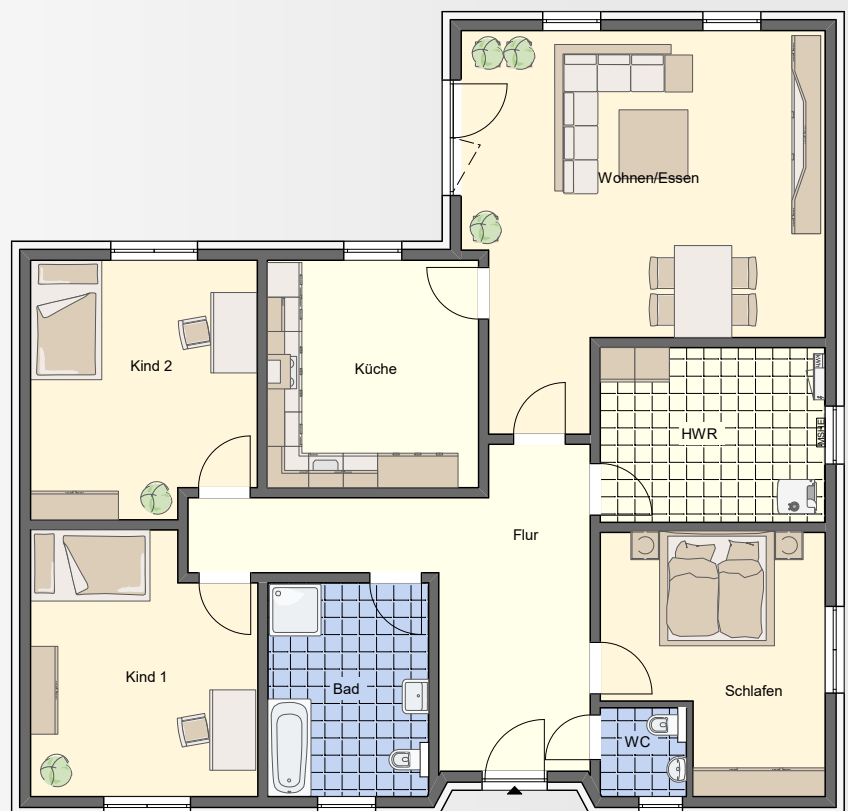
Dachgeschoss




Erdgeschoss

Bad	10,11 m ²
Flur	19,34 m ²
HWR	11,57 m ²
Kind 1	16,59 m ²
Kind 2	16,57 m ²
Küche	14,12 m ²
Schlafen	14,88 m ²
WC	2,25 m ²
Wohnen/Essen	35,07 m ²

Gesamt* 140,48 m²



* Wohnfläche nach WoFIV

The image features four hands, two from the top and two from the bottom, positioned to form a square frame around the central text. The hands are light-skinned and appear to be of different ages or genders, with some showing signs of wear or age. The background is plain white.

WIR MACHEN
NICHT VIEL
ANDERS, **ABER**
DEN FÜR SIE
ENTSCHEIDENDEN
UNTERSCHIED



ÜBER 15 JAHRE ERFAHRUNG UND MEHR ALS 5.000 GLÜCKLICHE KUNDEN

Auch für Sie gibt es den perfekten Weg in die eigenen vier Wände – und gemeinsam finden wir ihn. Denn wir wissen aus Erfahrung, dass dieser Weg für jeden Menschen vollkommen anders aussieht.

IMMOBILIENFINANZIERUNG WIE SIE SEIN SOLLTE.

Als unabhängiges Unternehmen in Sachen Immobilienfinanzierung wurde die HAMBURG FINANZ®, mit über 15 Jahren Berufserfahrung und mehr als 5.000 erfolgreich abgewickelten Darlehen in der Immobilien- und Baufinanzierung, 2018 gegründet. Das Erfolgsrezept unseres Unternehmens ist der enge und vertrauensvolle Kontakt zum Kunden und das bereits über nachfolgende Generationen hinaus.

Sie – Ihre Fragen, Ihre Wünsche, Ihre Sorgen und Ihre Bedürfnisse stehen im Mittelpunkt unserer Arbeit.

🏠 HAMBURG FINANZ® | Zollstraße 3 | 21465 Wentorf

☎ 040 72 00 44 700

✉ Info@HamburgFinanz.com

🌐 HamburgFinanz.com





Lassen Sie uns
gemeinsam
IHR TRAUMHAUS
planen und
bauen!

BESUCHEN SIE UNS IN UNSEREM **MUSTERHAUS IN PRETEN**

Dorfstraße 27 A, 19273 Preten, Tel. 03 88 41 / 757 30
Termine nur nach Vereinbarung

WIR FREUEN UNS AUF IHREN PERSÖNLICHEN BESUCH ...

Zentrale Logo-Bau GmbH
Am Berge 4
19273 Amt Neuhaus
Tel. 03 88 41 / 61 36 80

Verkaufsbüro HAMBURG FINANZ®
Zollstraße 3
21465 Wentorf bei Hamburg
Tel. 040 / 72 00 44 705

Oder besuchen Sie uns gerne auf unserer Homepage und erfahren Sie mehr über unsere Leistungen, Partner und Standorte

www.logo-bau.de

Mit der Erfahrung aus über
1000
Häuser